

Vincenzo

Ruffo

Missa mortuorum

SATTBarB

Transcribed & edited by Francis Bevan ~ *September 2022*

Accidentals above noteheads are editorial, all other appear in source.

Brackets above notes denote original ligatures.

Altus [17.2-4] half this duration in source.

Altus [97.2-98.1] durations reversed in source.

Tenor [167.1] breve rest in source.

Cantus [219-220] semitone and tone higher in source respectively.

Altus [253.1] sharp in source, presumably meant for second half of ligature.

Tenor [262.2] semibreve in source.

Altus [493.3] tone lower in source.

Sextus [496.1-2] semibreve E in source.

Source:


Il quarto libro di messe a sei voci

Venice: Scotto, 1574

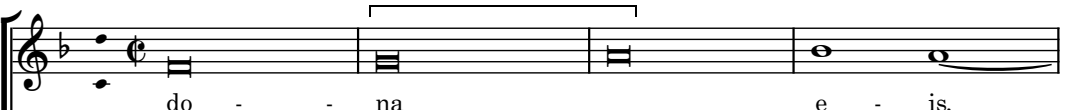
RISM R3055


Missa mortuorum

Introitus

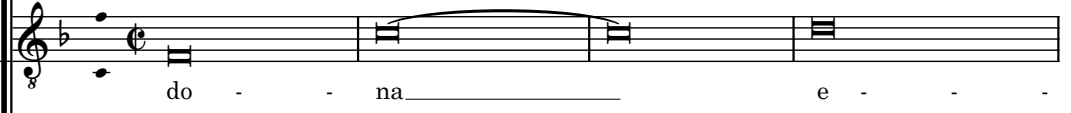
R 
equi- em * æ- ter- nam

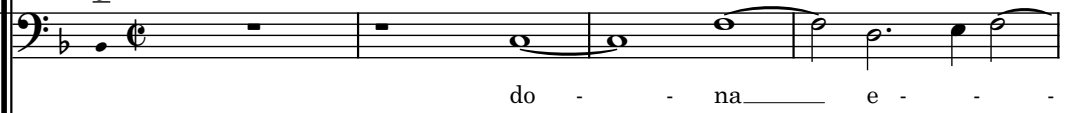
Vincenzo RUFFO
(c.1508–1587)

Cantus 
do - - na e - is,


Altus 
do - na e - - - is, Do - - -

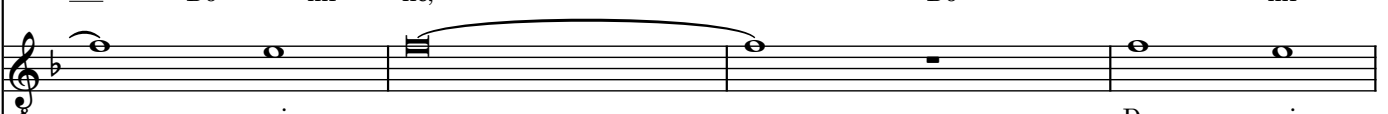
Quintus 
do - - na e - - - is, Do -


Tenor 
do - - na e - - -

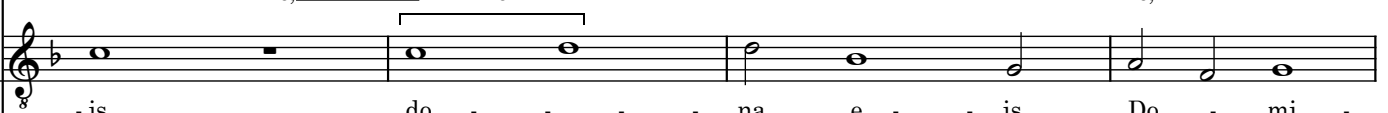
Sextus 
do - - na e - - -


Bassus 
do - - - na e - - -


5 
Do - mi - ne, Do - - - mi -


- - - mi - - ne, Do - mi -


- - mi - ne, Do - - - mi - ne,


- is, do - - - na e - - is, Do - mi -


- - - is, Do - - mi - ne, Do - - - mi - ne,


- - - is, Do - - - - - - - mi -

9

- ne, et lux per - pe - tu - a lu - -

- ne, et lux per - pe - tu - a, et lux per - pe - - tu - a lu - -

et lux per - pe - tu - a, et lux per - - pe - tu - a lu -

- ne, et lux per - pe - - tu - a lu - -

— et lux per - pe - tu - a lu - -

- ne, et lux per - pe - - tu - a lu - -

14

- - ce - - - at e - - is,

- - ce - - - at e - - - - -

- - ce - - - at e - - - is,

- - ce - - - at e - - - is, lu - - -

- - - ce - - - at e - - - is, lu -

- - - ce - - - at e - - - - -

18

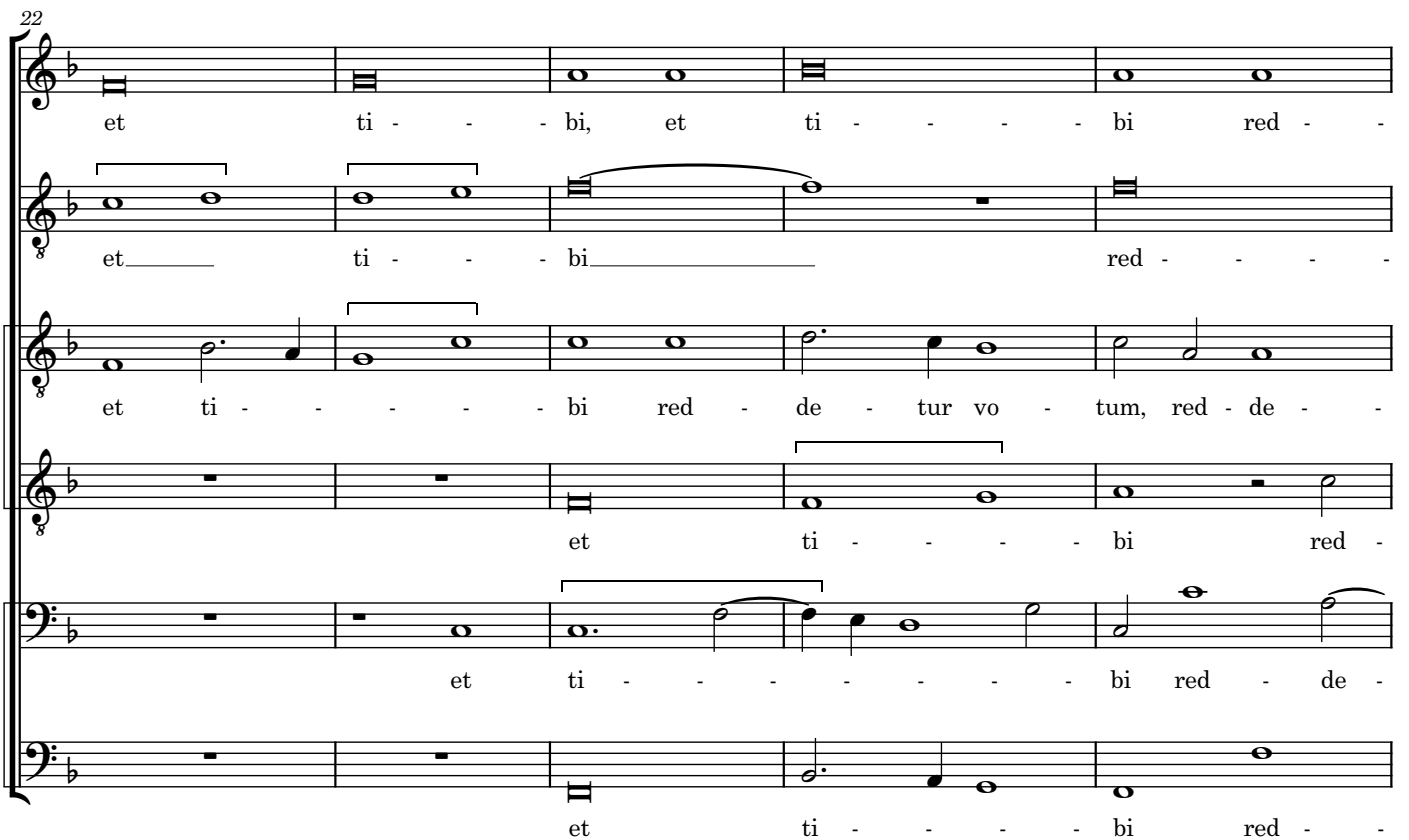


e - - - is, lu - - ce - at e - - is.
 - is.
 lu - ce - - at e - - is.
 - - ce - - - - at e - - - - is.
 - - ce - at e - - - - is.
 - is, lu - - ce - - - - at e - - is.



Te de- cet hymnus, De- us, in Si- on

22



et ti - - - bi, et ti - - - bi red - -
 et ti - - - bi red - - -
 et ti - - - bi red - de - tur vo - tum, red - de -
 et ti - - - bi red -
 et ti - - - bi red - de -
 et ti - - - bi red - -

27

- de - tur vo - tum in Je - ru - sa - lem.

- de - tur vo - tum in Je - ru - sa - lem.

- tur vo - tum in Je - ru - sa - lem.

- de - tur vo - tum in Je - ru - sa - lem.

- tur vo - tum in Je - ru - sa - lem.

- de - tur vo - tum in Je - ru - sa - lem.

32

Ex - au - di

Ex - au - di, ex - au - di

Ex - au - di o -

Ex - au - di o -

Ex - au - di o -

Ex - au - di o -

37

o - ra - ti - o - nem me - am: ad

o - ra - ti - o - nem me - am: ad

- ra - ti - o - nem me - am: ad te o - mnis ca - ro ve - ni -

- ra - ti - o - nem me - am: ad

- ra - ti - o - nem me - am, o - ra - ti - o - nem me - am:

- ra - ti - o - nem me - am: ad

42

te o - mnis ca - ro ve - ni - et.

te o - - mnis ca - ro ve - - ni - - et.

- - et, o - mnis ca - - ro ve - - ni - - et.

te o - mnis ca - ro ve - - ni - - et.

ad te o - mnis ca - ro ve - - ni - et.

te o - mnis ca - - ro ve - - ni - - et.

Kyrie

Ky - ri - e e - lei - son, Ky - ri - e e -

Ky - ri - e e - lei - son,

Ky - ri - e e - lei - son, Ky - ri - e e - lei -

Ky - ri - e e - lei - son, Ky -

Ky - ri - e e -

Ky - ri - e e - lei - son,

53

- lei - son, Ky -

Ky - ri - e e - lei -

- son, Ky - ri - e e - lei -

- ri - e e - lei -

- lei - son, Ky - ri - e e - lei - son,

- son, Ky -

57

- ri - - e e - lei - - - - - son, Ky - ri - e - - - - -

- - - - - son, Ky - - ri - e e - - - - -

- - - - - son, Ky - ri - - e e - - - - -

- son, Ky - - ri - e - - - - - e - lei - - - - -

Ky - - ri - - e e - lei - son, Ky -

- ri - e e - - - - - lei - son, Ky - ri - - e e - - - - -

61

- e - lei - - son, Ky - - ri - - e e - lei - - son.

- lei - son, Ky - ri - e e - lei - - son.

- lei - - son, Ky - - ri - e e - lei - - son.

- son, Ky - - ri - e e - - - lei - - - son.

- ri - - e e - - lei - - - - - son.

- lei - - - son, Ky - - ri - - e e - lei - - son.

66

Chri - - - ste e - - - lei - - - son, Chri - ste
 Chri - - - ste e - - - lei - - - son,
 Chri - ste e - - - lei - - - son,
 Chri - ste e - - - lei - - - son, e -

70

- son, Chri - ste e - lei - - -
 e - - - lei - - - son,
 - son, Chri - - ste e - - - lei - - -
 - - lei - - - son, Chri - ste e - - - le - - i - son,
 - son, Chri - - ste e - - - lei - - - son,

74

- son, Chri - ste e - lei - son.

- son, Chri - ste e - lei - son.

Chri - ste e - lei - son, e - lei - son.

- son, Chri - ste e - lei - son.

Chri - ste e - lei - son.

Chri - ste e - lei - son.

79

Ky - ri - e

Ky - ri - e e - lei - son,

Ky - ri - e e - lei - son,

Ky - ri - e e - lei - son, Ky - ri -

Ky - ri - e e - lei -

Ky - ri - e e - lei -

84

e - - - lei - - - - - son, Ky - - -

Ky - - - ri - e e - - - lei - - - - son, Ky - - -

— Ky - ri - - e e lei - - son, Ky - ri - e e -

- e e - lei - son, Ky - ri - - e e - - -

- son, Ky - ri - - e e - lei - - son, —

- son, Ky - - - ri - e e - lei - - son, — Ky - ri - -

89

- - - ri - - e e - - - - - lei - - - - son.

- ri - e e - lei - - son, Ky - ri - e e - lei - - son.

- lei - - - - - son, Ky - ri - e e - lei - - son.

- - - lei - - son, Ky - - - ri - e e - lei - - son.

Ky - - - ri - e e - lei - - son.

- e e - - lei - son, Ky - ri - e e - - lei - - son.

Sequentia

Di - - es i - ræ, di - - es

Di - - es i - ræ, di - - es il - la, di - es

Di - - es i - ræ, di - - - - es il - la, di -

Di - - - - es i - ræ, di -

Di - - es i - ræ, di - es il - - - - la, di - es

100

il - - - - la, Sol - vet sæ - - - - clum in

il - - - - la, Sol - - vet sæ - -

- - es il - - la, Sol - - vet sæ - - clum in fa - vil -

- - es il - - la, Sol - - vet sæ - - - -

il - - la, Sol - vet sæ - - - - clum

104

fa - vil - la, in fa - vil - - - - la: Te -

- - clum in fa - vil - - - - la: Te -

- - la, in fa - vil - - - - la: Te - ste Da - vid cum

- - clum in fa - vil - - - - la: Te - - ste

in fa - - - - vil - - - - la: Te - ste Da -

109

-ste Da - vid cum Si - - - byl - - - la.

-ste Da - vid cum Si - - byl - - - - - - - la.

Si - byl - la, cum Si - byl - - - - - - - la.

- - - vid cum Si - byl - la, cum Si - byl - la.

- vid cum Si - byl - la, cum Si - byl - - - - la.

Quantus tremor est fu-túrus, Quando ju-dex

est ventúrus, Cuncta stricte discussúrus!

115

Tu - - ba, mi - - - - rum

Tu - ba, mi - - - - rum, tu - - ba mi - -

Tu - ba, mi - - - - rum, tu - ba mi - -

Tu - ba, mi - - - - rum, tu - ba mi - -

Tu - ba, mi - - - - rum, tu - ba mi - -

120

spar - gens so - num
 - - - - - rum spar - - - - - gens so - - - -
 - - - - - rum spar - gens so - - - - num, spar - gens so - - - -
 - - - - - rum spar - gens so - - - -
 - - - - - rum spar - - - - gens so - - - - num

125

Per se - pul - - chra re - gi - o - num, Co - - get o -
 - num Per se - pul - - chra re - gi - o - num, Co - - get o -
 - num Co - - get o -
 - num Per se - pul - - chra re - gi - o - num,
 Per se - pul - - chra re - gi - o - num, Co - - get o -

130

- mnes an - - - - te thro - - - - num, co - get
 - mnes an - - - - - - - te thro - - - - - - - num, co - get
 - mnes an - te thro - - - - - num, an - te thro - num,
 Co - - - - get o - - mnes an - - - - te thro -
 - mnes an - - - - - te thro - num, co - get

135

o - mnes an - - - te thro - - - num.

o - mnes an - - te thro - - - - - num.

co - get o - - mnes an - - - te thro - - - - - num.

- num, co - - - get o - mnes an - te thro - - - num.

o - - - - - mnes an - te thro - - - - num.

Mors stupé-bit et na-tú-ra, Cum re-súrget
cre-a-tú-ra, Judi-cán-ti responsú-ra.

140

Li - - ber scri - - - - - ptus pro -

Li - - ber scri - - - - - ptus pro -

Li - - ber scri - - - ptus pro -

Li - - ber scri - - - - - - - - - ptus pro -

- fe - re - - - - - tur, In quo to - tum con -

- fe - re - - - - - tur, In quo to - tum con -

- fe - re - - - - - tur, In quo to - tum con -

- fe - re - - - - - tur, In quo to - tum con -

- ti - ne - - - - - tur, Un - de mun - dus iu -

- ti - ne - - - - - tur, Un - de mun - dus iu -

- ti - ne - - - - - tur, Un - de mun - dus iu -

- ti - ne - - - - - tur, Un - de mun - dus iu - di -

156

- di - ce - - - - - tur, un - de mun - dus iu - di - ce - tur.

- di - ce - - - - - tur, un - de mun - dus iu - di - ce - tur.

- di - ce - - - - - tur, un - de mun - dus iu - di - ce - tur.

- ce - tur, un - de mun - dus iu - di - ce - - - - - tur.

Judex ergo cum sedé-bit, Quidquid la-tet
 appa-ré-bit: Nil inúltum remané-bit.

162

Quid sum mi - -
 Quid sum mi - - - ser tunc di - ctu - -
 Quid sum mi - ser tunc di - ctu - rus,
 Quid sum mi - ser, quid sum mi - ser tunc
 Quid sum mi - ser tunc di - ctu - rus,

167

- ser tunc di - ctu - - - rus? Quem pa - tro - - - num, quem
 - - - - - - - - - - - - - - - rus? Quem pa - tro - -
 tunc di - ctu - - rus? Quem pa - tro - -
 di - - ctu - - rus? Quem pa - - - -
 tunc di - ctu - - rus? Quem pa - tro - -

171

pa - tro - num ro - ga - tu -
 - num ro - ga - tu -
 - num ro - ga - tu - rus,
 - tro - num ro - ga - tu -
 - num ro - ga - tu -

175

- rus, Cum vix iu - stus sit se - cu -
 - rus, Cum vix iu - stus sit se - cu -
 Cum vix iu - stus sit se - cu - rus,
 - rus, Cum vix iu - stus sit se - cu -
 - rus, Cum vix iu - stus

180

- rus, sit se - cu - rus?
 - rus, sit se - cu - rus, sit se - cu - rus?
 sit se - cu - rus, sit se - cu - rus?
 - rus, cum vix iu - stus sit se - cu - rus?
 sit se - cu - rus, sit se - cu - rus?



Rex treméndæ ma-jestá-tis, Qui salvándos
salvas gra-tis, Salva me, fons pi- e-tá-tis.

SATT


Re - cor - da - - re, re - - cor - da - - - - re,
Re - cor - da - re, re - - cor - da - - - - re,
Re - cor - - da - - - - re,
Re - cor - da - - - - re,

190



Je - - su - - pi - - e, Quod
Je - - su - - pi - - e, Quod sum
Je - - su - - pi - - e, Quod sum
Je - - su - - pi - - e,

195

— sum cau - sa tu - æ vi - - - æ: Ne me per - - das il -
 cau - sa tu - æ vi - - - - æ: Ne me per - das il -
 cau - sa tu - - æ vi - - - - æ: Ne me per - das il - la,
 Quod sum cau - sa tu - æ vi - æ: Ne me per - das il -

201

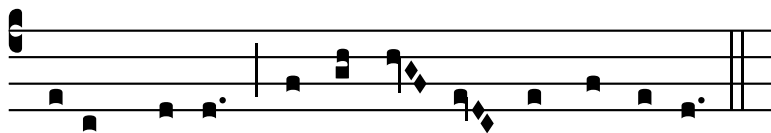
- la di - - - e, il - - la di - - e, ne me per -
 - - la di - - - - - e, ne me
 ne me per - das il - la di - - e, ne me per - das,
 - la di - - - - - e, ne me

206

- das il - - la di - - - e, il - - la di - - e.
 per - das il - - - la di - - - e.
 ne me per - das il - - - la di - - e.
 per - das il - - - la di - - - e.



Quærens me, se- dí- sti lassus: Redemísti



cruce[m] passus: Tantis la- bor non sit cassus.

211

ul - - -

Ju - - ste Ju - - dex ul - -

Ju - - ste Ju - dex ul - -

Ju - - ste Ju - - dex ul - ti - -

Ju - - ste Ju - - - - dex ul - -

216

- ti - o - - - - - nis, Do - - - - -

- - - ti - o - - - - - nis, Do - - - - -

- - - ti - o - - - - - nis, Do - - - - - num

- o - - - nis, Do - - - num fac re - mis -

- - - - - ti - o - - - - nis, Do - - - num fac

221

- num fac re - mis - si - o - nis An -

- - - num fac re - mis - si - o - nis An - te

fac re - mis - si - o - - - - nis An -

- - - si - o - - - - nis, re - mis - si - o - - - -

re - mis - si - o - - - - - nis An - te

226

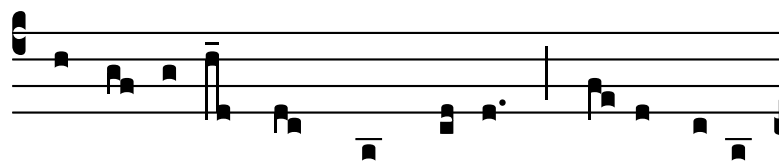
- te di - - - em ra - - ti - o - - - - nis.

di - - - em ra - - ti - o - - - - - - - nis.

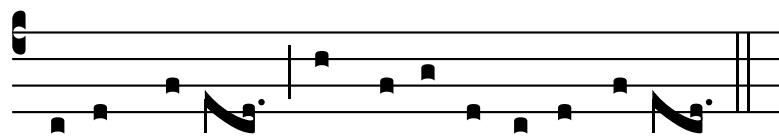
- - te di - - em ra - ti - - o - - - - - nis.

- nis An - te di - - em ra - ti - o - - - - - nis.

di - em ra - - - - ti - - o - - - - - nis.



Inge-mísco, tamquam re-us: Culpa rubet



vultus me-us: Suppli-cánti parce De-us.

231

Qui Ma - ri - am ab - sol - vi - sti,

Qui Ma - ri - am ab - sol - vi - sti, ab -

Qui Ma - ri - am ab - sol -

Qui Ma - ri - am ab - sol - vi - sti, ab - sol - vi -

Qui Ma - ri - am ab - sol - vi -

236

Et la - tro - nem, et la - tro - nem ex - au -

- sol - vi - sti, Et la - tro - nem ex -

- vi - sti, Et la - tro -

- sti, Et la - tro - nem, et la - tro -

- sti, Et la - tro - nem

241

- di - sti, Mi - hi quo - que

- au - di - sti, Mi - hi quo -

- nem ex - au - di - sti, Mi - hi quo -

- nem ex - au - di - sti, Mi - hi quo - que spem

ex - au - di - sti, Mi - hi quo - que

246

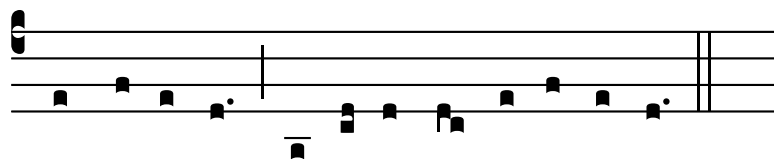
spem de - di - sti, mi - hi quo -
 - que spem de - di - sti, mi -
 - que spem de - di - sti, mi - hi
 de - di - sti,
 spem de - di - sti, mi - hi quo -

251

- que spem de - di - sti.
 - hi quo - que spem de - di - sti.
 quo - que spem de - di - sti, spem de - di - sti.
 mi - hi quo - que spem de - di - sti.
 - que spem de - di - sti, spem de - di - sti.



Pre-ces me-æ non sunt dignæ: Sed tu bo-nus



fac be-nigne, Ne per-enni cremer igne.

257

In - ter o - - - - - ves lo - - - - -

In - ter o - - - - - ves lo - - - - - cum

In - ter o - - - - - ves lo - - - - -

In - ter o - - - - - ves lo -

In - ter o - - - - - ves

261

- cum præ - - - - - sta, Et ab hæ - dis me se - que -

præ - - - - - sta, Et ab hæ - dis me se - que -

- cum præ - - - - - sta,

- cum præ - - - - - sta, Et ab hæ - dis me se - que -

Et ab hæ - dis me se - que -

265

- - - - - stra,

- - - - - stra, et ab hæ - dis me se - que - - - - -

Et ab hæ - dis me se - que - - - - -

- - - - - stra, et ab hæ - dis me se - que - - - - -

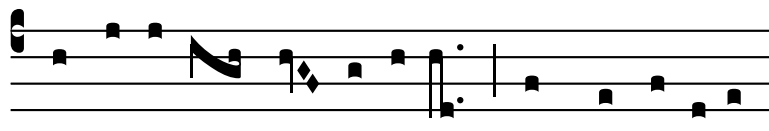
- - - - - stra, et ab hæ - dis me se - que - - - - - stra,

269

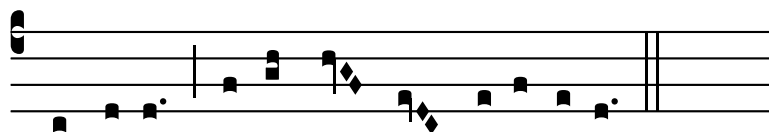
Sta - tu - ens in par - te
- stra, Sta - tu - ens in par - te
- stra, Sta - tu - ens in par - te
- stra, Sta - tu - ens in par - te

273

dex - tra, in par - te dex - tra.
dex - tra, in par - te dex - tra.
dex - tra, in par - te dex - tra.
dex - tra, in par - te dex - tra.



Confu-tá-tis ma-le-díctis, Flammis ácribus



addíctis : Vo-ca me cum bene-díctis.

278

O - - ro sup - - plex, o - - ro sup - - plex, o - - ro sup - - plex, o - - ro sup - - plex, o - - ro sup - - plex,

284

sup - - plex et - - ro sup - - plex et ac - - cli - - sup - - plex et ac - - cli - - nis, sup - - plex, o - - ro sup - - plex et ac - - cli - - o - - ro sup - - plex et ac - - cli - -

290

ac - - cli - - nis, Cor con - tri - tum qua - si ci - - - - nis, et ac - - cli - - nis, Cor con - tri - tum qua - si ci - - nis, cor - - et ac - - cli - - nis, Cor con - nis, et ac - - cli - - nis, Cor con - tri - tum qua - si ci - - nis, - - nis, Cor con - tri - tum qua - si ci - -

295

- nis: Ge - re cu - ram me - i
 con - tri - tum qua - si ci - nis: Ge - re cu - ram me -
 - tri - tum qua - si ci - nis: Ge - re cu - ram me -
 cor con - tri - tum qua - si ci - nis: Ge - re cu - ram me -
 - nis, cor con - tri - tum qua - si ci - nis:

301

fi - nis, ge - re cu - ram me - i fi - nis.
 - i fi - nis, ge - re cu - ram me - i fi - nis.
 - i fi - nis, ge - re cu - ram me - i fi - nis.
 - i fi - nis, ge - re cu - ram me - i fi - nis.
 Ge - re cu - ram me - i fi - nis.



Lacri-mó-sa di-es il-la,



Qua re-súrget ex fa-víl-la,

307

Ju - di - can - - dus ho - - mo - re - - us, ho - mo
 Ju - di - can - - dus ho - - mo re - - us:
 Ju - di - can - - dus ho - mo re - - us, ho - mo
 Ju - - di - can - dus ho - mo re - - us:
 Ju - di - can - - dus ho - - mo re - -

312

re - - us: Hu - - ic er - go par - -
 Hu - - ic er - go, hu - - ic er - -
 re - - us: Hu - - ic er - go par - -
 re - - us: Hu - - ic er - - go par - -
 us: Hu - - ic er - go par - -

317

- - ce, De - us, par - - ce, De - - us:
 - go par - ce, De - - us, par - - ce, De - us:
 - - ce, De - - us, par - - ce, De - us:
 - ce, De - - us, par - - ce, De - us:
 - ce, De - - us, par - - ce, De - us:

322

Pi - e - - Je - - su Do - - mi - ne, Do -
 Pi - - e - - Je - su Do - mi - ne, Do - mi - ne,
 Pi - - e Je - su Do - mi - ne,
 Pi - - e Je - - su Do - mi - ne, Do - mi - ne,
 Pi - - e - - Je - su Do - mi - ne, Do - - mi - ne,

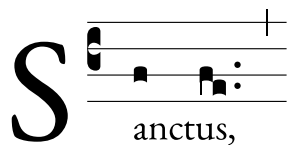
329

- na e - is, do - - na e - is re - - qui - em,
 Do - - - na e - is re - - qui - -
 Do - - - na e - - is re - qui - em,
 Do - - - na e - - is re - - -
 Do - - - na e - is re - - - qui - -

334

do - na e - b - is re - - qui - em.
 - em, do - na e - - is re - qui - em.
 do - na e - is re - qui - em, re - qui - em.
 - qui - - - em, do - na e - - is re - qui - em.
 - em, do - na e - - - is re - qui - em.

Sanctus



San - - - - - ctus,

San - - - - - ctus, San

San - - ctus, San - - - - - ctus,

San - - ctus, San - - - - -

San - - - - - ctus,

San - - - - - ctus,

345

- - - - - ctus, San - - - - - ctus,

San - - - - - ctus,

- ctus, San - - - - - ctus,

San - - - - - ctus, San - - - - - ctus,

San - - - - - ctus, San - - - - - ctus,

349

San - ctus, San - ctus, Do - mi - nus

San - ctus, San - ctus, Do - mi - nus

San - ctus, San - ctus, Do - mi - nus

San - ctus, Do - mi - nus

San - ctus, Do - mi - nus

San - ctus, Do - mi - nus

355

Do - mi - nus De - us Sa - ba - oth, Do - mi - nus De - us Sa - ba - oth

De - us Sa - ba - oth, Do - mi - nus De - us Sa - ba - oth

Do - mi - nus De - us Sa - ba - oth

De - us Sa - ba - oth

De - us Sa - ba - oth, Do - mi - nus De - us Sa - ba - oth

De - us Sa - ba - oth

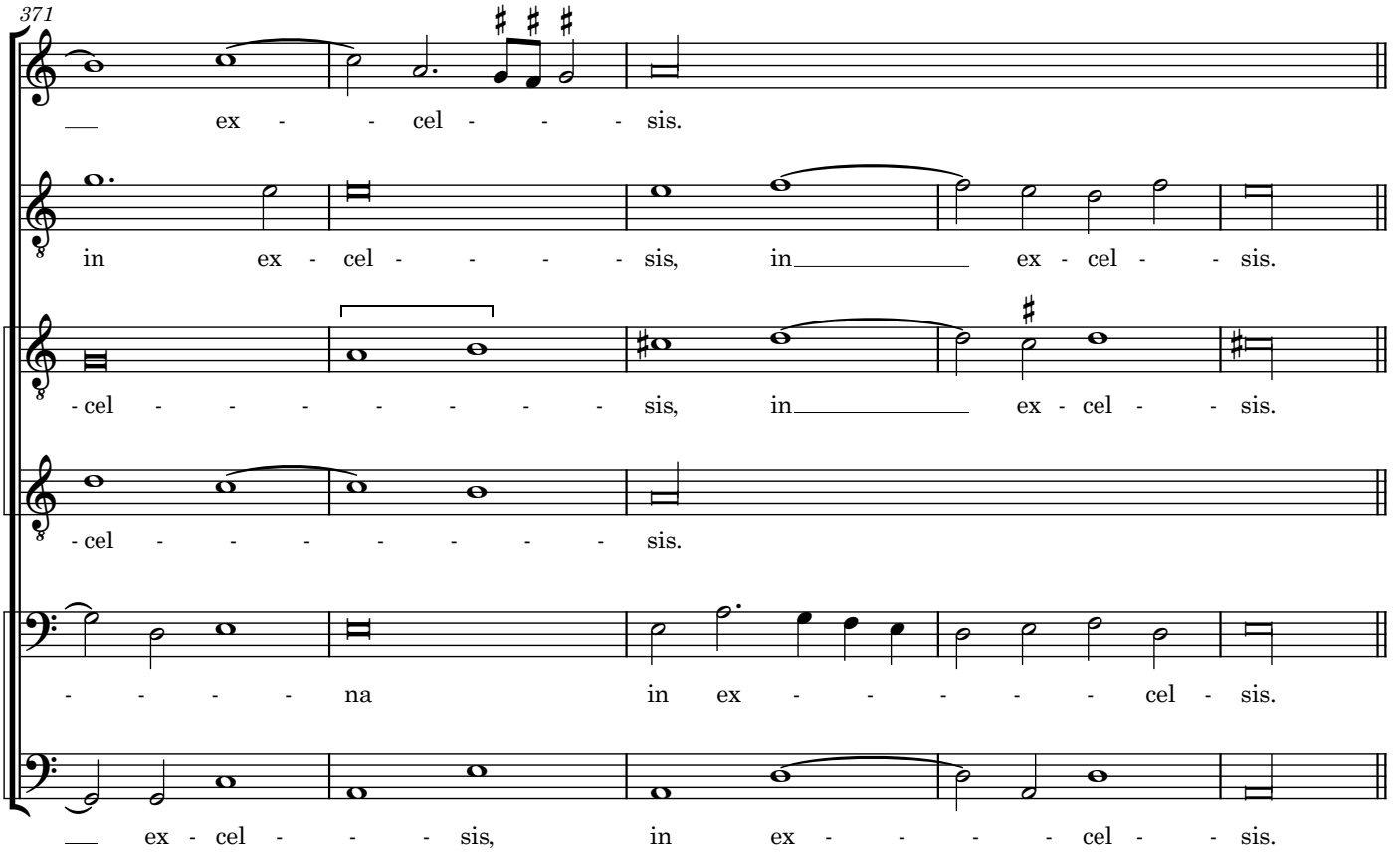
361

- oth. Ple - ni sunt cæ - li _____ et ter - - - - ra glo -
 - oth. Ple - ni sunt cæ - - - - li _____ et ter - - ra glo -
 - oth. Ple - ni sunt cæ - - - li et ter - - - - ra
 Ple - ni sunt cæ - li _____ et ter - - ra glo -
 - oth. Ple - ni sunt cæ - li _____ et ter - - - - ra glo -
 Ple - ni sunt cæ - li _____ et ter - - - - ra

366

- ri - a tu - - a. O - san - - - na _____ in _____
 - ri - a _____ tu - - a. O - - - san - - - na
 O - - san - na _____ in ex -
 - ri - a tu - - a. O - san - na _____ in ex -
 - ri - a tu - - - - a. O - - san - - -
 O - - - san - na in _____

371



ex - cel - sis.

in ex - cel - sis, in ex - cel - sis.


- cel - sis, in ex - cel - sis.

- cel - sis.

- na in ex - cel - sis.

ex - cel - sis, in ex - cel - sis.

B



ene-dictus

SATB



qui ve - nit in no - mi - ne

qui ve - nit in no - mi - ne

qui ve - nit in no - mi - ne Do -

qui ve - nit in no - mi - ne


381

Do - mi - ni, Do - mi - ni.
 Do - mi, Do - mi - ni.
 - mi - ni, Do - mi - ni.
 Do - mi - ni, Do - mi - ni.

386

O - san - na in ex - cel - sis.
 O - san - na in ex - cel - sis.
 O - san - na in ex - cel - sis.
 O - san - na in ex - cel - sis.
 O - san - na in ex - cel - sis.
 O - san - na in ex - cel - sis.

Agnus Dei

A  -gnus De- i,



qui tol - - lis pec - - ca - ta
 qui tol - lis, qui tol - - lis pec - - ca - - ta
 qui tol - lis, qui tol - - - lis pec - ca - - - ta
 qui tol - lis pec - ca - - ta mun - - - -
 qui tol - - - lis, qui tol - lis
 qui tol - - - lis pec - ca - ta mun -

398



mun - - - di, do - - - na
 mun - - - di, pec - ca - ta mun - di, do - - - na
 mun - - - - - di, do - na e - is,
 - - di, pec - ca - ta mun - di, do - - -
 pec - ca - - - - ta mun - di, do - na
 - - - di, do - - - na

Agnus Dei ut supra...

403

e - is re - qui - em.

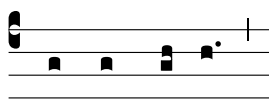
e - is, do - na e - is re - qui - em.

do - na e - is re - qui - em.

- na e - is re - qui - em.

e - is re - qui - em, do - na e - is re - qui - em.

e - is re - qui - em, re - qui - em.



Agnus De- i,

409

qui tol - lis

qui tol - lis pec - ca -

qui tol - lis, qui tol - lis pec - ca -

qui tol - lis, qui tol -

qui tol - lis, qui tol -

qui tol - lis, qui tol -

413

- lis pec - ca - ta mun -
 - ca - ta mun - di, pec - ca - ta mun -
 - ta mun - di, pec - ca - ta mun -
 - lis pec - ca - ta mun -
 - lis pec - ca - ta mun - di, do -
 - lis pec - ca - ta mun -

418

- di, do - na e - is re - qui - em
 - di, do - na e - is re - qui - em
 - di, do - na e - is, do - na e - is re - qui -
 - di, do - na e - is re -
 - na e - is re - qui - em, do - na e - is re -
 - di, do - na e - is re - qui - em, do - na e - is

424

sem - - pi - - ter - - - nam.

sem - pi - ter - - - - - - - - - - - - - - - - - - - - nam.

- em, re - qui - em sem - - pi - - - ter - - - - nam.

- - qui - em sem - pi - ter - - - - - - - - - - - - - - - nam.

- - qui - em sem - pi - ter - - - - - - - - - - - - - - - nam.

re - qui - em sem - - pi - - - - ter - - - - - - - - - - nam.

Communio

Lux æ-terna

lu - ce - at e - is, Do - - - - - mi - ne,

lu - - ce - at e - - - - is, Do - - - - -

lu - ce - at e - - - is, Do - - - -

lu - ce - at e - is, Do - - - - mi - ne,

lu - ce - at e - is, Do - - - - mi - ne, lu -

lu - ce - at e - - is, Do - - - - -

435

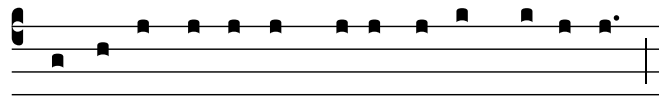
Do - mi - ne, cum san - ctis
 mi - ne, cum san - ctis tu - is
 mi - ne, cum san - ctis tu - is
 Do - mi - ne, cum san - ctis tu - is
 ce - at e - is, Do - mi - ne, cum san - ctis tu - is in
 mi - ne, cum san - ctis tu - is in

440

tu - is in æ - ter - num, qui - a pi - us
 in æ - ter - num, qui - a pi - us es,
 in æ - ter - num, qui - a pi -
 in æ - ter - num, qui - a pi -
 æ - ter - num, in æ - ter - num, qui - a pi - us es,
 æ - ter - num, qui - a pi -

445

es, qui - - - a pi - us es, pi - us es.
 qui - - a pi - us es.
 - us es, qui - a pi - - - - us es.
 - a pi - - - - us es.
 qui - a pi - us es, qui - - a pi - us es.
 - us es, qui - a pi - - - - us es.



Requi- em æ-ternam dona e- is, Domi-ne,

450

et lux per - pe - - - tu - a.
 et lux per - pe - - tu - a lu - ce - - at e - -
 et lux per - - pe - - tu - a lu - - ce -
 et lux per - pe - tu - a lu - ce - at e - is, lu -
 et lux per - pe - - - tu - a lu - - ce - at
 et lux per - pe - - - tu - a lu - ce - - - at e -

455

lu - ce - at e - is, lu -
- is, lu - ce - at e -
- at e - is, lu - ce - at e - is, lu -
- ce - at e - is, lu - ce - at e -
e - is, lu - ce - at e - is, lu -
- is, lu - ce - at e -

459

- ce - at e - is, cum san - ctis
- is, cum san - ctis tu - is in
- ce - at e - is, cum san - ctis tu - is
- is, cum san - ctis tu - is
- ce - at e - is, cum san - ctis tu - is in
- is, cum san - ctis tu - is in

463

tu - is in æ - ter - - - num, qui - - a

æ - - ter - - - - - num, qui - - - - a pi -

in æ - - ter - - - - - num, qui -

æ - ter - num, in æ - ter - num, qui - a pi -

æ - - ter - - - - - num, qui - - a

467

pi - us es, qui - - - - a pi - us es, pi - us es.

- us es, qui - a pi - us es.

- a pi - - us es, qui - a pi - - - - us es.

qui - - - a pi - - - us es.

- us es, qui - a pi - us es, qui - a pi - us es.

- pi - - us es, qui - a pi - - - - us es.

Credo quod redemptor

Cre - - - do quod Re - dem -

Cre - - - do quod Re - dem -

Resolutio

Canon in diapente

Cre - - do quod Re - dem - - - ptor me - - - us,

Cre - - do quod Re - dem - - - ptor me -

478

- - - ptor me - - - us vi - - - vit,

- - - ptor me - - - us vi - -

Re - -

Re - - - qui - -

me - - - us vi - - - vit,

- - - us vi - vit, quod

482

quod Re - dem - ptor me -

- vit, quod

qui - em æ - ter -

em æ - ter - nam

quod Re - dem - ptor me - us vi -

Re - dem - ptor me - us vi -

486

- us vi - vit, quod Re -

Re - dem - ptor me - us vi - vit,

- nam do - na e - is,

do - na e - is, Do - mi -

- vit, quod Re - dem - ptor

- vit, quod Re - dem - ptor me - us

490

- dem - ptor me - - us vi - - - vit et
 quod Re - dem - - ptor me - us vi - - - - -
 Do - - mi - - ne,
 - ne, et
 me - us vi - - - - - vit et in no -
 vi - - - - vit, vi - - - - - vit

494

in no - vis - - si - - mo di - - - - e, et
 - vit et in no - vis - si - mo di - - - e, di - - -
 et lux per - - pe - tu - - a
 lux per - - pe - - tu - - a lu - -
 - vis - si - mo di - - - - e, et in no - vis - si -
 et in no - - vis - si - mo di - - - -

498

in no - vis - si - mo di - - e de ter - ra sur - - re -
 - e, et in no - vis - - si - mo di - e
 lu - - ce - - at e - - is,
 - - ce - - at e - - is, cum
 - di - - e, et in no - vis - si - mo di - e de
 - - e, et in no - vis - si - mo di - e de ter - -

503

- ctu - rus sum, de ter - ra sur - re - ctu - - rus
 de ter - ra, de ter - ra sur - re - ctu - - - -
 cum san - ctis tu - is in æ - - ter - - - -
 san - ctis tu - is in æ - - ter - - - -
 ter - ra sur - re - ctu - rus sum, sur - re - ctu - rus sum
 - ra sur - re - ctu - rus sum, de ter - ra sur - re -

508

sum, et in carne mea - - - a
 - rus sum et in carne mea - - -
 - num, qui - - -
 - num, qui - - - a - - -
 et in carne mea - - - a - - -
 - ctu - - rus sum, et in carne mea - - a vi -

512

vi - de - - bo De - um sal - va - to - rem me - um,
 - - a vi - de - bo De - um sal - - va - to -
 - a pi - us es, qui - -
 pi - us es, qui - - a pi -
 vi - - de - bo De - - um
 - de - bo De - um sal - va - to - rem me - um, vi - de - bo

517

vi - de - bo De - - - um sal - va -

- rem me - um, sal - va - to - - rem

- a pi - us es, qui - - - a pi - us

- us es, qui - - - a pi - us es,

sal - va - to - rem me - um, sal - va - to -

De - um sal - - va - to - rem me - um, sal - va -

522

- to - - - rem me - - - um.

me - - - um.

es, pi - - - us es.

pi - - - us es.

- rem me - - - um, sal - va - to - rem me - um.

- to - - - - - rem me - - - um.