

Transcribed & edited by Francis Bevan ~ March 2022

Spanish chant verses interspersed to match the texts of the *Liber Usualis*, thereby facilitating correct liturgical performance of Tenebrae (*Thursday, Nocturn I, Lectio I*) Transposed up a tone for The Davey Consort.

Accidentals above noteheads are editorial. All others present in source.

Brackets above notes indicate original ligatures.

Cantus 1 [45.2] semitone higher in source.

Bassus [86.1] tone lower in source.

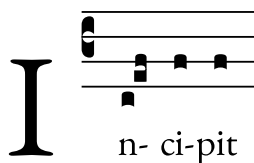
Tenor 1 [106.1] sharp in source.

Cantus 1 [198-199] rest is a minim too short in source.

Tenor 1[203.1-3] tone(/semitone) lower in source.

*MEX-Pc MS XV*

*Mid 17th Century*



Juan Gutiérrez de PADILLA  
(c.1590–1664)

Cantus 1  
La - - men - ta - - - - ti -

Cantus 2  
La - - men - ta - ti - - - - -

Altus  
La - men - ta - - - - - - - -

Tenor 1  
La - men - ta - - - - ti - o Je -

Tenor 2  
La - men - ta - - - - ti - o

Bassus  
La - men - ta - - - - ti - o

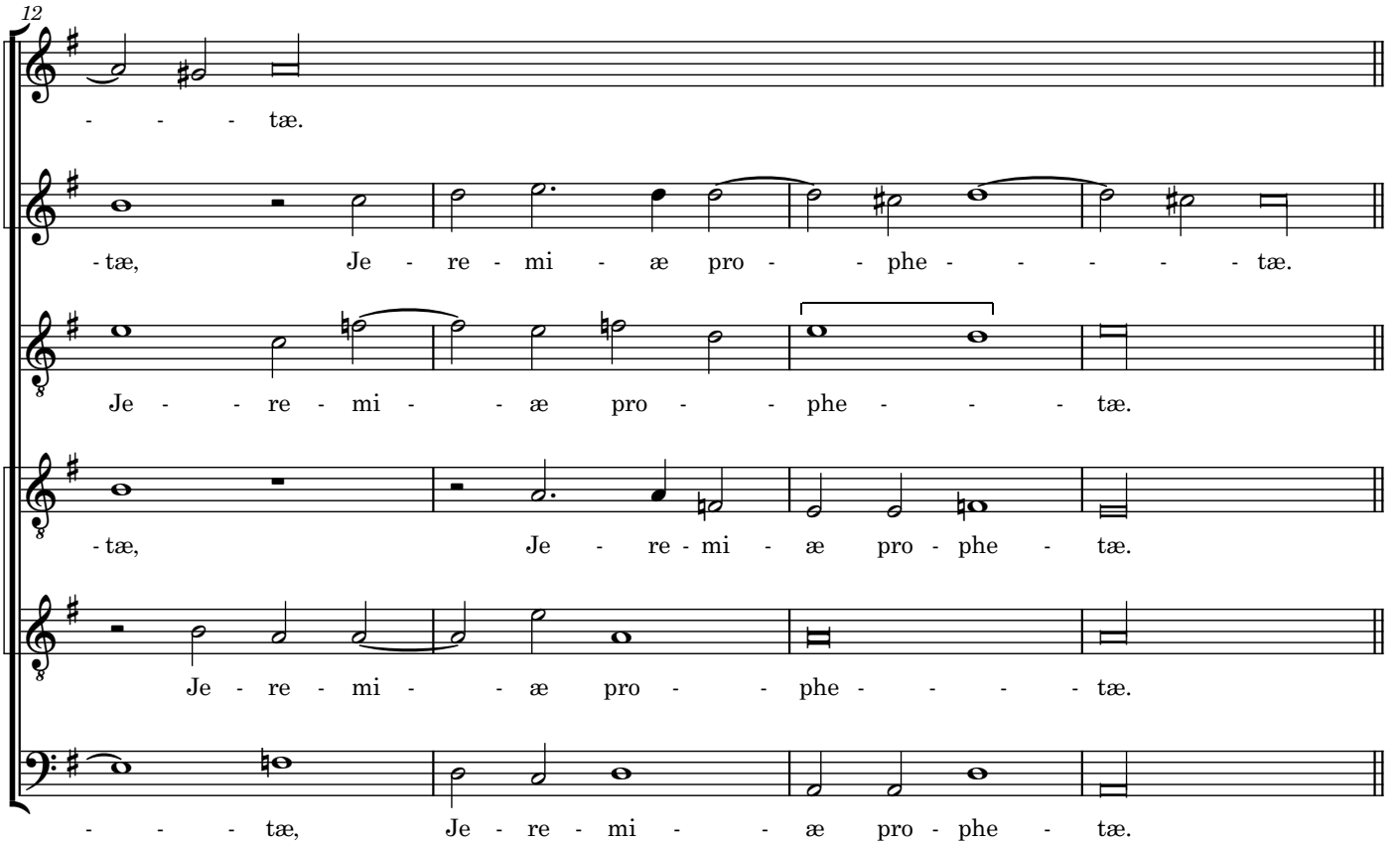
3

o Je - re - mi - æ pro - phe - tæ, Je - re -  
 ti - o Je - re - mi - æ pro - phe - tæ, Je - re -  
 re - mi - æ pro - phe - tæ, pro - phe - tæ,  
 Je - re - mi - æ pro - phe - tæ, Je - re - mi - æ pro -  
 Je - re - mi - æ pro - phe - tæ,

8

phe - tæ, pro - phe - tæ,  
 re - mi - æ pro - phe - tæ, pro - phe - tæ,  
 mi - æ pro - phe - tæ,  
 Je - re - mi - æ pro - phe - tæ,  
 phe - tæ, Je - re - mi - æ pro - phe - tæ,  
 Je - re - mi - æ pro - phe - tæ,

12



- - - tæ.

- tæ, Je - re - mi - æ pro - phe - - - - tæ.

Je - - re - mi - - æ pro - - phe - - - tæ.

- tæ, Je - re - mi - æ pro - phe - tæ.

Je - re - mi - - æ pro - - phe - - - - tæ.

- - - tæ, Je - re - mi - - æ pro - phe - tæ.

16



A - - - - -

A - leph, A - - - - leph,

A - leph, A - - - -

A - -

A - - leph,

A - - leph, A - -

21

leph. Quo - - - - -

A - - - - - leph.

- leph, A - - - - - leph. Quo - - - - -

- leph. Quo - mo - - - - -

A - leph, A - leph.

leph.

26

- - - mo - do se - - - det so - la ci - - - vi - tas ple -

se - det so - la ci - - vi - tas ple - na po - pu -

- - - - - mo - do se - det so - - - la ci - - -

do se - det so - la ci - - - - vi - tas

Quo - - - - - mo - do se - det so - la ci - vi - tas, ci - -

se - det so - la ci - - - vi - tas ple -

31

- na po - - - - pu - lo! Fa -  
 - lo, ple - - na po - pu - lo! Fa - cta est, fa - cta est, fa - cta  
 - vi - tas ple - - - na po - pu - lo! Fa - cta est  
 ple - na po - - - - pu - lo! Fa - cta est, fa - cta est, qua -  
 - vi - tas ple - na po - - pu - lo! Fa - cta est, fa - - cta  
 - na po - - pu - - - lo! Fa - - cta

36

- cta est qua - si vi - - du - a do - - mi - na gen -  
 est qua - si vi - - du - a do - mi - na gen - ti - um:  
 - qua - - si vi - du - a do - mi - - na gen - ti -  
 - si vi - du - a do - mi - na gen - ti - um, do - - mi - na gen - ti -  
 est qua - si vi - du - a do - mi - na gen - ti - um:  
 est qua - si vi - du - a do - mi - na gen - - - ti -

40

ti - um: prin - ceps pro - vin - ci - a - rum, pro - vin - ci - a - um: prin - ceps pro - vin - ci - a - rum, - um: prin - ceps pro - vin - ci - a - rum, prin - ceps pro - vin - ci - a - rum, pro - vin - ci - um: prin - ceps pro - vin - ci - a - rum, pro - vin - ci -

45

vin - ci - a - rum fa - cta - rum, pro - vin - ci - a - rum fa - cta - rum, pro - vin - ci - a - rum fa - cta - rum, pro - vin - ci - a - rum fa - cta - rum, pro - vin - ci - a - rum fa - cta - rum, pro - vin - ci - a - rum fa - cta - rum

50

est sub tri - - bu - - - - -

est, fa - - cta est. sub tri - - bu - to, fa -

est, fa - - cta est sub tri - bu - to,

est, fa - - cta est, fa - - cta est sub tri - bu - -

est, fa - - cta est sub tri - - - - - bu - - -

est, fa - cta est sub tri - bu - - to, sub tri - - - -

54

- to, sub tri - bu - - - - - to. Beth,

- cta est sub tri - bu - - - - - to.

sub tri - bu - - - - - to. Beth,

- to, sub tri - bu - - - - - to.

- to, sub tri - bu - - - - - to. Beth,

- bu - - to, sub tri - bu - - - - - to.

58

Beth, Beth,

Beth, Beth.

Beth,

Beth, Beth,

Beth.

Beth, Beth,

63

Beth, Beth.

Beth.

Beth, Beth.

Beth.



68

Plo - rans plo - ra - vit in no - cte, in no - cte,

Plo - rans plo - ra - vit in no - cte, in no -

Plo - rans plo - ra - vit in no - cte, plo - rans plo -

Plo - rans plo - ra - vit,

Plo - rans plo - ra - vit in no -

Plo -

73

plo - rans plo - ra - vit in no - cte, plo - rans plo - ra - vit in

- cte, in no - cte, plo - rans plo - ra - vit in no -

- ra - vit in no - cte, plo - rans plo - ra - vit in

plo - rans plo - ra - vit in no -

- cte et la - cri -

- rans plo - ra - vit in no - cte, plo - rans plo - ra - vit in no -

78

no - cte et la - cri - mæ e - ius in ma - xil - lis, in ma -  
 - cte et la - cri - mæ e - ius in ma - xil - lis  
 no - cte et la - cri - mæ e - ius in ma - xil - lis e - - ius, in ma -  
 - cte et la - cri - mæ e - ius in ma - xil - lis  
 - mæ e - - ius in ma - xil -  
 - cte et la - cri - mæ e - ius in ma -

83

- xil - lis e - - ius: non est qui con - - so - le -  
 e - - ius: non est qui con - - so -  
 - xil - lis e - - ius: non est qui  
 e - - ius: non est qui con - - so - le - tur e - -  
 - lis e - - ius: non est qui con - so - le - tur e - - am,  
 - xil - lis e - - ius: non est qui con - so - le -

88

- tur e - am, non est qui con - so - le - tur e - - - -

- le - - tur e - - - - - am,

con - so - le - tur e - - - - am, non est qui con - so - le - tur e - am,

- - - - am, e - - - - am,

non est qui con - - so - le - tur e - am,

- - - - tur e - am, qui con - so - le - tur e - am,

93

- am, ex o - mni - bus ca - - - - ris e - ius:

— ex o - mni - bus ca - - - - ris e - - - - ius:

— ex o - mni - bus ca - - - - ris e - ius:

— ex o - mni - bus ca - - - - ris e - ius:

— ex o - mni - bus ca - - - - ris e - ius:

— ex o - mni - bus ca - - - - ris e - ius:

98

o - mnes a - mi - ci e - - - ius spre - ve - - -

o - mnes a - mi - ci e - - - ius spre -

o - mnes a - mi - ci e - - - ius spre - ve - - -

o - mnes a - mi - ci e - - - ius spre - ve - - -

o - mnes a - mi - ci e - - - ius spre - ve - - -

o - mnes a - mi - - - - ci e - - - - ius spre - ve - - -

103

- runt e - am, et fa - cti sunt e -

- - ve - - - runt e - - - - am, et fa - cti sunt e -

- runt e - - am, spre - ve - runt e - - - am, et fa - cti sunt -

- ius spre - - ve - - runt e - - am,

- - runt, spre - ve - - - runt e - - am,

- - runt e - am,

108

- - - - i i - ni - mi - - ci, i - ni - mi - ci,  
 - i et fa - - - - cti sunt e - - - i i - ni -  
 e - - - - - i i - ni - mi - -  
 et fa - - cti sunt e - i i - - - ni - -  
 et fa - cti sunt e - - - - i i - ni - mi - - -  
 et fa - cti sunt e - - - i i - ni - mi - - ci, et

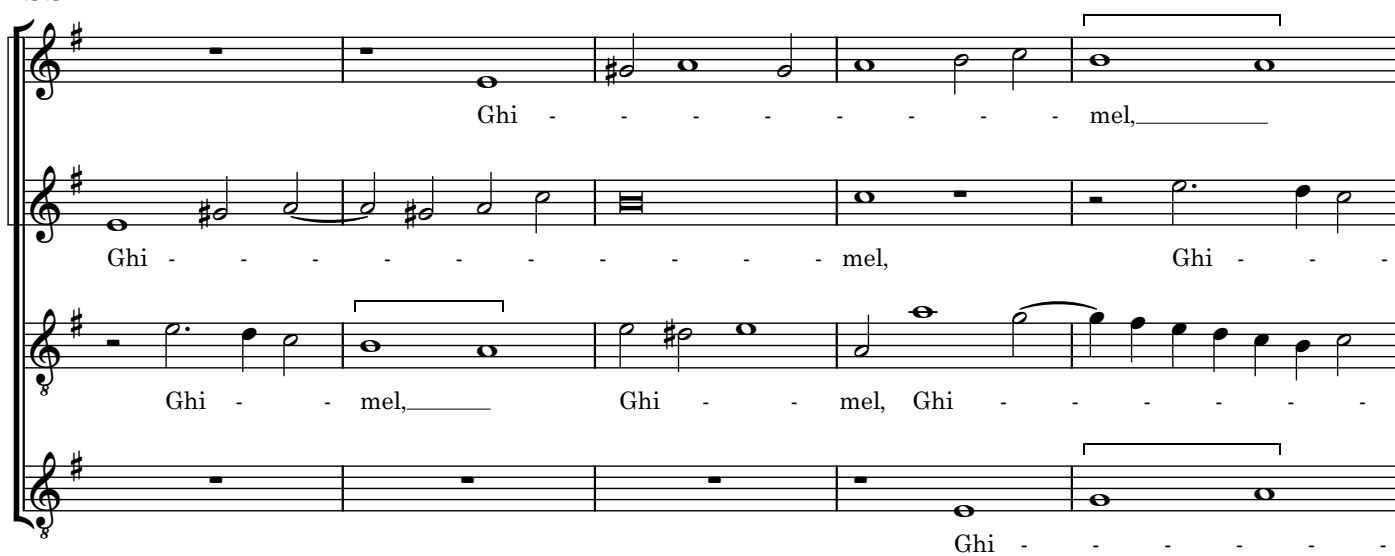
112

et fa - cti sunt e - i i - ni - mi - - - ci, i - ni -  
 - mi - - - ci, i - -  
 - ci, i - - ni - mi - - - - - ci, i - ni - mi -  
 - - - - - mi - - - - -  
 - ci, et fa - cti sunt e - i i - ni - mi - - - ci, et  
 fa - cti sunt e - i i - ni - - - - - mi - ci, et fa -

117



- mi - - ci, i - - ni - - mi - - ci.  
 - - ni - mi - - - - - - - - - - - - - - - - ci.  
 - - - - - ci, i - - ni - - - - - mi - - - ci.  
 - - - - - ci.  
 fa - - - cti sunt i - - ni - mi - - - - ci.  
 - cti sunt e - - i i - - ni - - - - - mi - ci.

*SSAT*


Ghi - - - - - mel, - - - - -  
 Ghi - - - - - mel, Ghi - - - - -  
 Ghi - - - - - mel, - - - - - Ghi - - - - - mel, Ghi - - - - -  
 Ghi - - - - - mel, - - - - -

126

Ghi - - mel, \_\_\_\_\_ Ghi - - - - -

- mel, \_\_\_\_\_ Ghi - - - - - mel, Ghi - - -

- mel, Ghi - - - mel, Ghi - - - - - mel, Ghi - -

- - - - - mel, Ghi -

131

134

- - mel. Mi - gra - vit Ju - -

- mel, Ghi - - - mel.

- - mel, Ghi - - - - - mel. Mi - gra - vit Ju - das pro -

- - mel. \_\_\_\_\_

136

- das pro - pter af - fli - cti - o - - - - nem, pro - pter af -

Mi - - gra - - vit Ju - das pro - pter af - fli - - cti -

- pter af - fli - cti - o - nem, \_\_\_\_\_ af - fli - - cti - o - - nem, pro - pter af -

Mi - gra - vit Ju - - - - das pro - pter af - fli - - cti -

141

- fli - cti - o - - - - nem, et mul - ti - tu - di - nem ser - vi - tu -  
 - o - - - - - nem, et mul - ti - tu - di - nem ser - vi - tu -  
 - fli - cti - o - - - - nem, et mul - - ti - tu - di - nem ser - - - vi -  
 - o - - - - - nem, et mul - ti - tu - di - nem ser - vi - tu -

146

- tis: ha - - - bi - - - - ta - vit in - -  
 - - - - - tis: ha - bi - ta - vit in - ter gen - - - -  
 - tu - - - - tis: ha - bi - ta - - - vit in - ter gen - - - tes,  
 - - - - - tis: ha -

151

- ter gen - tes, in - ter - - - - gen - - - - - tes, nec in -  
 - - - - tes, ha - bi - ta - vit in - ter gen - - - - tes, nec in -  
 in - ter gen - - - - tes, in - - - - ter gen - tes, nec in -  
 - bi - ta - - - vit in - - - ter gen - - - - tes, nec in -



156

-ve - nit re - - qui - em: o - - mnes per - se - cu - to - res e - -

-ve - nit re - - qui - em: o - mnes\_\_ per - se - cu - to - res e - -

-ve - nit re - - qui - em: o - mnes\_\_ per - se - cu - to - res e - -

-ve - nit re - - qui - em: o - - mnes\_\_

161

-ius ap - pre - hen - de - - runt e - am, ap - pre - hen - de - runt

-ius ap - pre - hen - de - runt e - - - am, ap - pre - hen -

- - - - ius ap - pre - hen - de - runt e - am, ap - pre - hen - de - runt

\_\_ per - se - cu - to - res e - ius\_\_ ap - pre - hen - de - runt\_\_

166

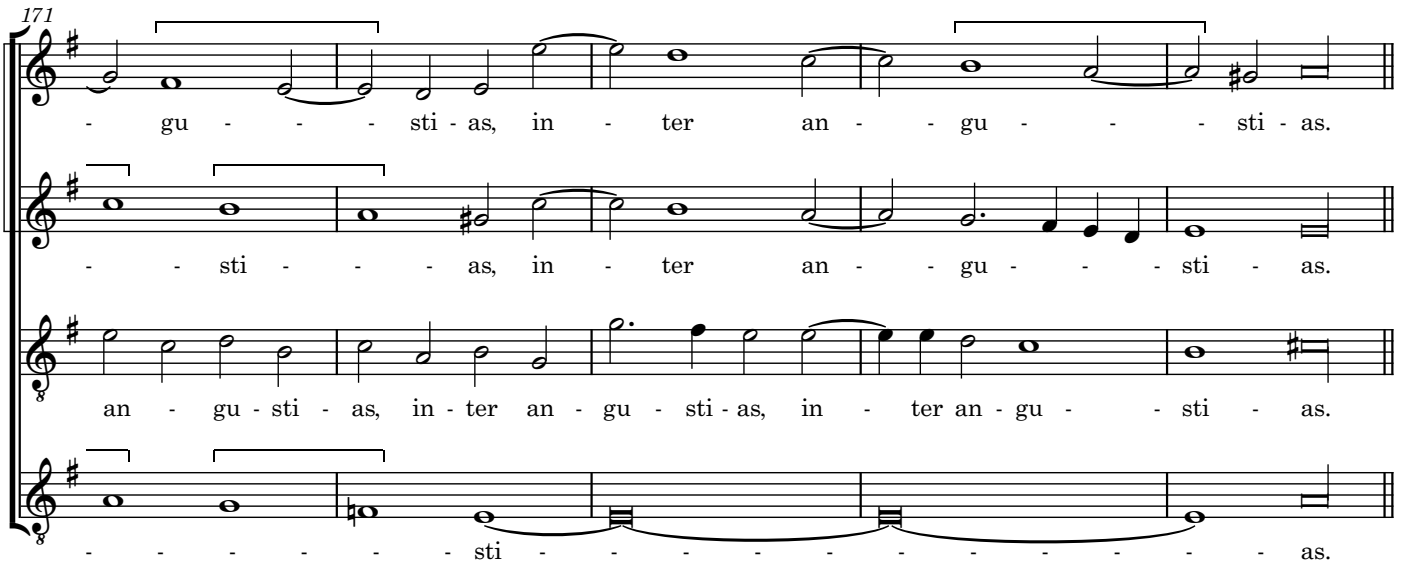
e - - - am in - - ter an - gu - sti - as, in - - ter an -

- de - runt e - am in - ter\_\_ an - gu - - - -

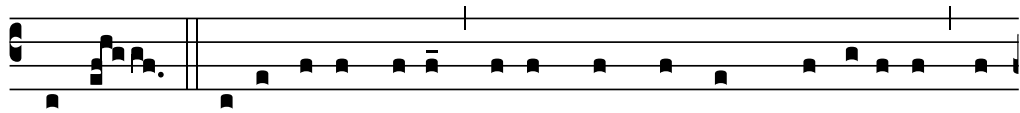
e - - am in - ter\_\_ an - gu - - - - sti - as, in - ter

\_\_ e - - am in - ter\_\_ an - gu - - - - - - - -

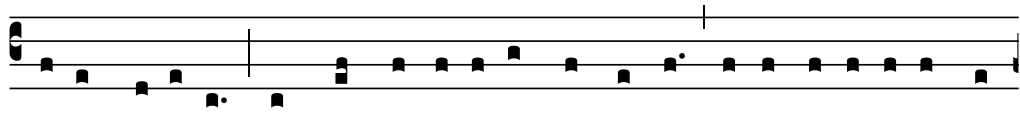
171



gu - sti - as, in - ter an - gu - sti - as.  
 sti - as, in - ter an - gu - sti - as.  
 an - gu - sti - as, in - ter an - gu - sti - as, in - ter an - gu - sti - as.  
 sti - as.



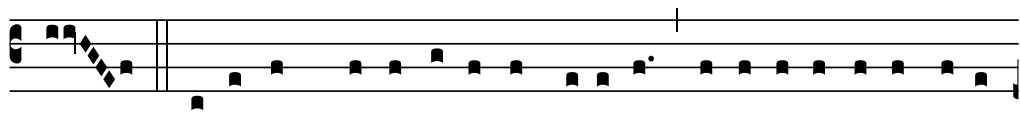
DALETH. Vi-æ Si- on lugent, e- o quod non sint qui véni- ant ad



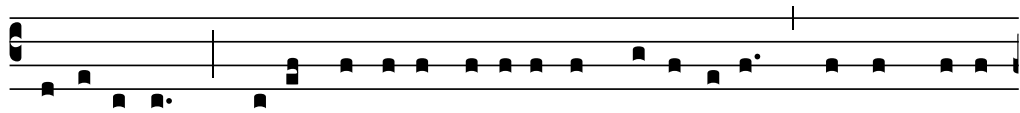
so-lemni-tá-tem: omnes portæ e-ius destrúctæ: sa-cerdó-tes e-ius ge-



méntes: vírgines e-ius squá-lidæ, et ipsa opprésa ama-ri-tú-dine.



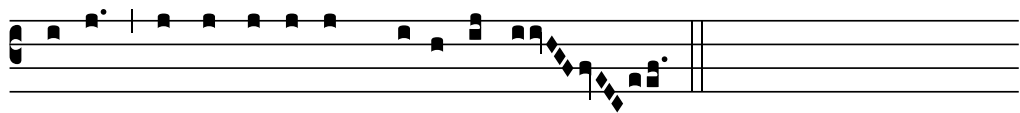
HE. Facti sunt hostes e-ius in cápi-te, i-nimí-ci e-ius locu-



ple-tá-ti sunt: qui- a Dóminus locú-tus est super e- am propter multi-



tú-dinem i-niqui-tá-tum e-ius: párvu-li e-ius ducti sunt in capti-vi-



tá-tem, ante fá-ci- em tribu-lántis.

176

Je - ru - sa - - lem, Je - ru - sa - lem, Je -

Je - - - ru - sa - lem, Je - ru - - - sa - lem, - - - -

Je - - - ru - - sa - lem, Je - ru - - sa - lem, - - - - Je -

Je - - - ru - - sa - lem, Je - ru - - - - -

Je - - - ru - - - - sa - - -

Je - ru - sa - lem, Je - - ru - sa - - - - - lem, - - - -

181

- ru - - sa - lem, Je - ru - sa - lem, Je - ru - sa -

- - - - - Je - ru - sa - -

- ru - - sa - lem, Je - ru - - sa - lem, Je - ru - - sa - - - -

- - - sa - lem, Je - ru - - - - - - - - - sa -

- - - lem, - - - - Je - ru - - - - - - - - - sa -

- - - - - Je - ru - sa - lem, Je - ru - - sa - - - - - - -

186

- lem, con - ver - te - re, con - ver - te - re,

- lem, con - ver - te - re, con - ver - te - re, con - ver - te - re ad

- lem, con - ver - te - re, con - ver - te - re ad Do - mi -

- lem, con - ver - te - re ad Do - mi - num, con - ver - te - re

- lem, con - ver - te - re

- lem, Je - ru - sa - lem, con - ver - te -

191

con - ver - te - re ad Do - mi - num, con - ver - te - re ad

Do - mi - num, ad Do - mi - num De - um tu - um, con - ver - te - re,

- num De - um tu - um, con - ver - te - re ad Do - mi -

ad Do - mi - num De - um tu - um, con - ver - te -

ad Do - mi - num De - um

- re ad Do - mi - num, con - ver - te - re ad

195

Do - - - mi - num De - um tu - um, con - ver -  
con - ver - te - re ad Do - mi - num, con - ver - te - re ad Do -  
- num, ad Do - mi - num De - um tu - um, ad Do - mi - num De - um  
- re, con - ver - te - re ad Do -  
tu - - - - -  
Do - mi - num, con - ver - te - re ad Do - mi - num De - um tu -

200

- te - re ad Do - - mi - num De - - um tu - - -  
- mi - num De - um tu - um, con - ver -  
tu - um, De - - - - - um tu - um,  
- mi - num De - um, con - ver - - te - re ad Do - mi -  
- - - - -  
- um, De - - - - - um tu - - - - - um,

204

- - um, ad Do - - mi - num De - - um tu - - um.

- te - re ad Do - - mi - num De - um tu - - um.

ad Do - - mi - num De - - um tu - - um.

- num De - um tu - - um.

- um.

De - um tu - - um.