

Johann Caspar

Kerll

Missa pro defunctis

SATTB

Transcribed & edited by Francis Bevan ~ October 2021

Accidentals above noteheads are editorial, all other appear in source.

Brackets above notes denote original ligatures.


Quintus [126.3] dotted minim in source, starting a minim earlier.

Source:

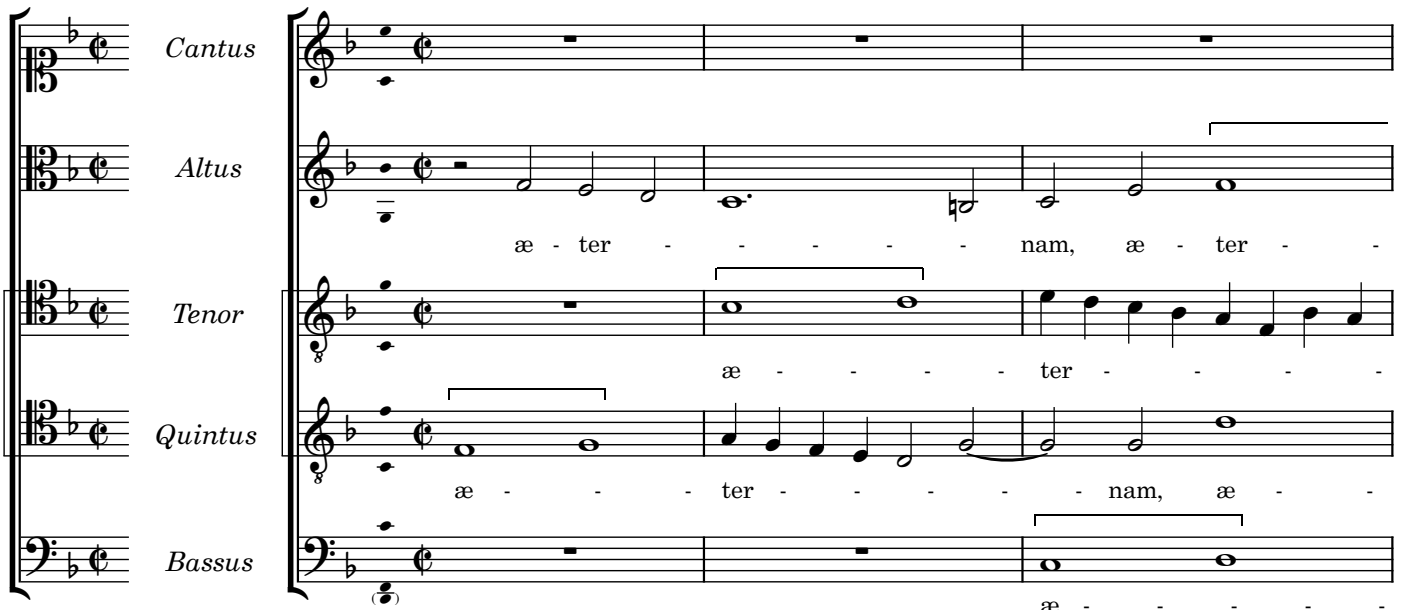
D-Mbs 67

1669

Introitus

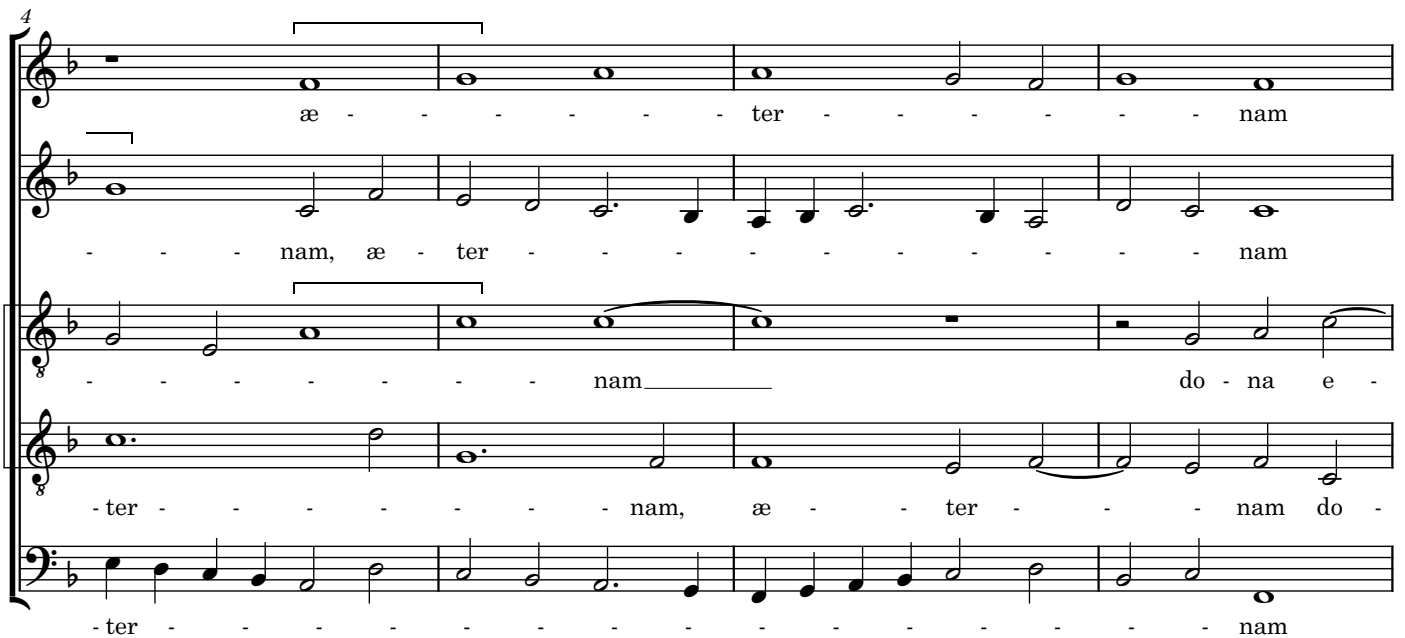
R 
equi- em

Johann Caspar KERLL
(1627-1693)



Cantus
Altus
Tenor
Quintus
Bassus

æ - ter - - - - - nam, æ - ter - - - - -
æ - - - - - ter - - - - -
æ - - - - - ter - - - - - nam, æ - - - - -
æ - - - - -



æ - - - - - ter - - - - - nam
- - - - - nam, æ - ter - - - - - nam
- - - - - nam do - na e -
- ter - - - - - nam, æ - ter - - - - - nam do -
- ter - - - - - nam



do - na e - - - - - is, Do - mi - ne,
do - na e - is, Do - - - - - mi - ne, et lux per -
- is, Do - mi - ne, e - is, Do - mi - ne,
- na e - is, Do - - - - - mi - ne, et lux per - pe - tu -
do - na e - - - - - is, Do - - - - - mi - ne, et lux per -

12

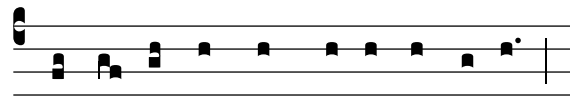
et lux per - pe - tu - a lu - ce - at, lu - ce - at e - is, et
 - pe - tu - a lu - ce - at, lu - ce - at e - - - is,
 et lux per - pe - tu - a lu - ce - at e - is, et lux per -
 - a, et lux per - pe - tu - a lu - ce - at e - - - is,
 - pe - tu - a lu - ce - at, lu - ce - at e - - - is, et

17

lux per - pe - tu - a lu - ce - at e - is, lu - ce - at, lu - ce - at,
 lu - ce - at, lu - ce - at, lu -
 - pe - tu - a lu - ce - at, lu - ce - at e - - - is,
 lu - ce - at, lu - ce - at e - - is, lu - ce - at,
 lux per - pe - tu - a lu - - - ce - at e - - is, lu - ce -

21

lu - ce - at e - - - is, lu - ce - at, lu - ce - at e - is.
 - ce - at, lu - ce - at e - - - - - is.
 lu - ce - at e - is, lu - ce - at, lu - ce - at e - - - is.
 lu - ce - at e - - is, lu - ce - at e - - - is.
 - at, lu - ce - at e - - - is, lu - ce - at e - is.



Te de- cet hymnus, De- us, in Si- on

26

et ti - - - bi red - de - tur vo - - tum in
 et ti - - - bi red - de - tur vo - tum in Je - - ru -
 et ti - bi red - de - tur vo - tum in Je - ru -
 red - de - tur vo - tum in
 red - de - tur vo - tum, red - de - tur vo - tum

30

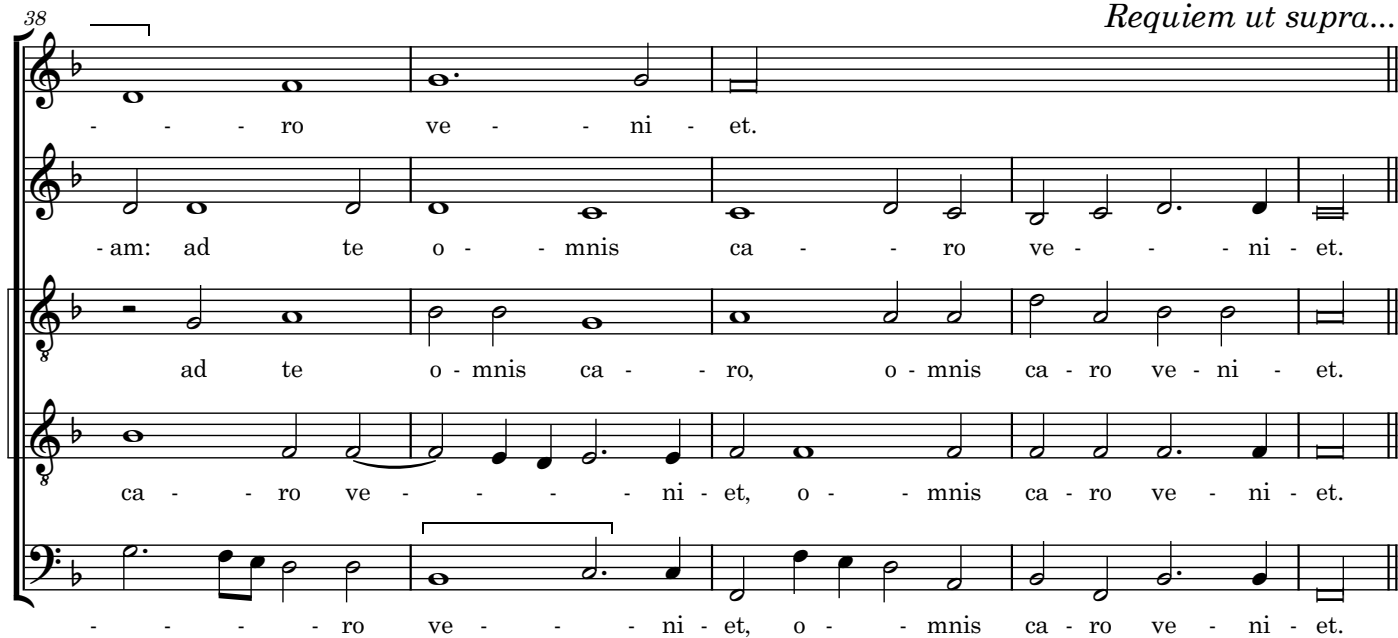
Je - - ru - - sa - lem. o - -
 - sa - lem, in Je - ru - sa - lem. Ex - au - - di, ex -
 - sa - lem. Ex - au - - di, ex - au - -
 Je - ru - sa - lem. Ex - au - - di o -
 in Je - ru - - sa - lem. Ex - au - - di

34

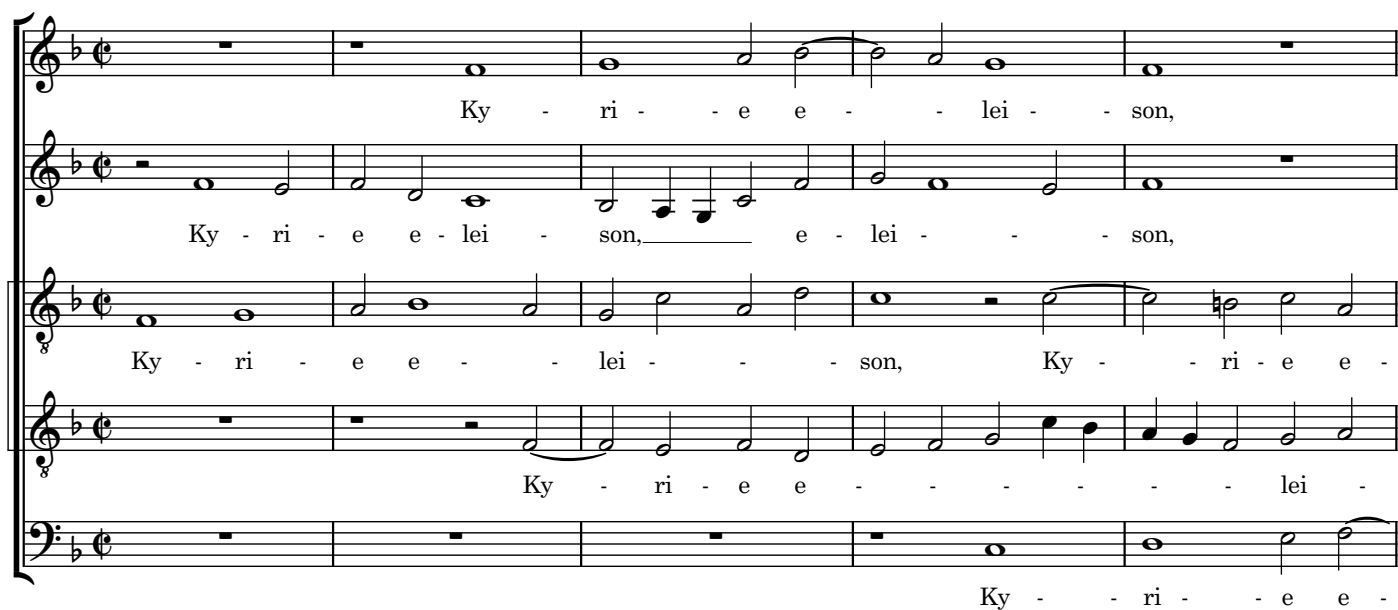
- ra - - ti - - o - nem me - - am: ad te o - mnis ca - -
 - au - di o - ra - ti - o - nem, o - ra - ti - o - nem me - -
 - di o - ra - ti - o - nem me - - - - - am:
 - ra - ti - o - - nem me - - am: ad te o - - - - - mnis
 o - ra - ti - o - nem me - - am: ad te o - mnis ca - - -

Requiem ut supra...

38



- - - ro ve - - ni - et.
 - am: ad te o - - mnis ca - - ro ve - - ni - et.
 ad te o - mnis ca - - ro, o - mnis ca - ro ve - ni - et.
 ca - - ro ve - - ni - et, o - - mnis ca - ro ve - ni - et.
 - - - ro ve - - ni - et, o - - mnis ca - ro ve - ni - et.

Kyrie


Ky - ri - e e - lei - son,
 Ky - ri - e e - lei - son, e - lei - son,
 Ky - ri - e e - lei - son, Ky - ri - e e - lei - son,
 Ky - ri - e e - lei - son,
 Ky - ri - e e - lei - son,
 Ky - ri - e e - lei - son,

48



Ky - ri - e e - lei - son, Ky - ri - e e - lei - son,
 Ky - ri - e e - lei - son,
 - lei - son, Ky - ri - e e - lei - son,
 - son, e - lei - son, Ky - ri - e e - lei - son,
 - lei - son, Ky - ri - e e - lei - son, Ky - ri - e e - lei - son, Ky - ri - e e - lei - son,

52

- ri - e e - - lei - - son, Ky - ri -

Ky - ri - e e - - lei - son, Ky - ri - e

- lei - son, Ky - ri - e e - lei - - - son, e -

- lei - son, Ky - ri - e e - - lei - son, Ky - ri - e e - - - -

- ri - e e - - - - lei - son, Ky - ri - e e - lei - - - -

57

- e e - lei - son.

e - lei - - son. Chri - ste e - lei - - -

- lei - - - son. Chri - - ste

- - lei - son. Chri - - ste e - - - lei -

- - - - son. Chri - ste e - lei - - - - son,

61

Chri - ste e - - - lei - - - - son,

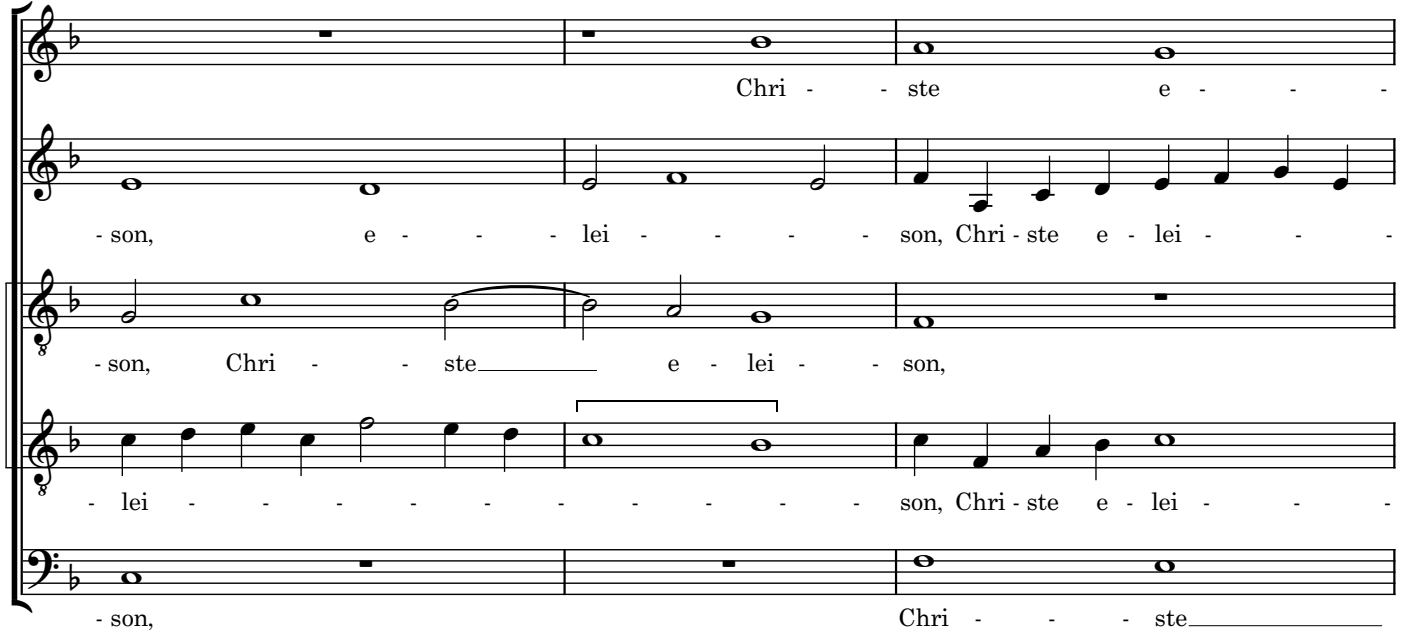
- son, Chri - ste e - lei - - - - - - -

e - - lei - - son, e - - - lei - - - -

- son, Chri - ste e -

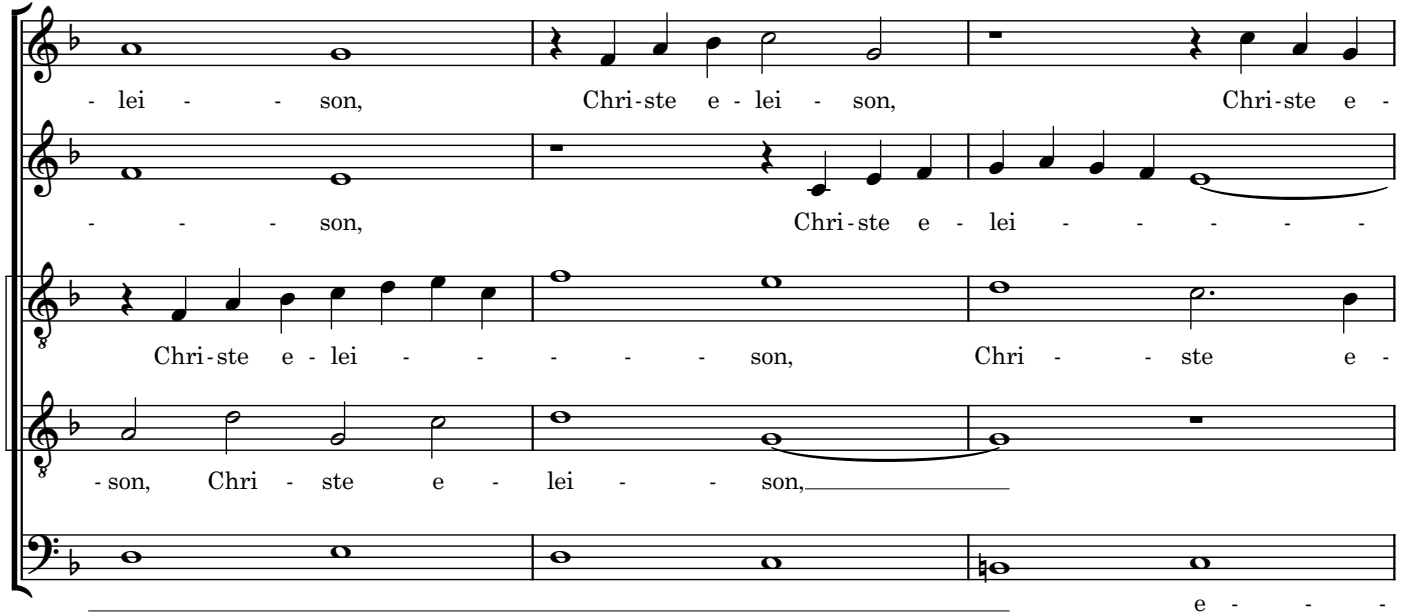
Chri - ste e - lei - - - - - - - - - -

64



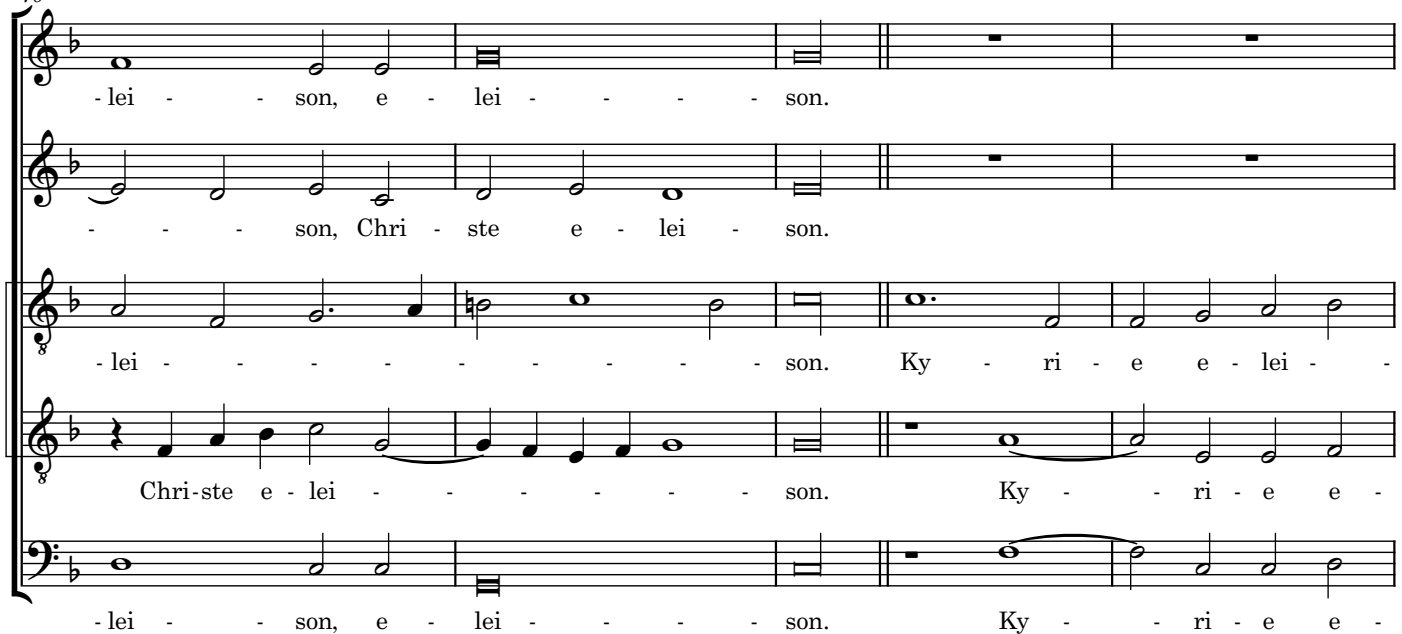
Chri - - ste e - - -
 - son, e - - - lei - - - son, Chri - ste e - lei - -
 - son, Chri - - ste e - lei - - son,
 - lei - - - son, Chri - ste e - lei - -
 - son, Chri - - - ste

67



- lei - - son, Chri - ste e - lei - son, Chri - ste e -
 - - - son, Chri - ste e - lei - - -
 Chri - ste e - lei - - - son, Chri - - ste e -
 - son, Chri - ste e - lei - - son,
 e - - -

70



- lei - - son, e - lei - - - son.
 - - - son, Chri - ste e - lei - son.
 - lei - - - son. Ky - ri - e e - lei - -
 Chri - ste e - lei - - - son. Ky - - ri - e e -
 - lei - - son, e - lei - - - son. Ky - - ri - e e -

75

Ky - ri - e e - lei - son, Ky -

- lei - son, - lei - son, - lei - son, - lei - son, Ky -

78

son, - ri - e e - lei - son, Ky -

Ky - ri - e e - lei - son, e - son, Ky -

81

lei - Ky - ri - e e - lei - son, Ky - ri - e e -

ri - e e - lei - son, Ky - ri - e e - lei - son, Ky -

- lei - son, Ky - ri - e e - lei - son, Ky -

- lei - son, Ky - ri - e e - lei - son, Ky -

85

- son.
 lei - son, Ky - ri - e e - lei - son.
 son, Ky - ri - e e - lei - son.
 son, Ky - ri - e e - lei - son, e - lei - son.
 son, Ky - ri - e e - lei - son.

Tractus

A b-sol- ve, Do- mi- ne,

a - ni - mas o - mni-um fi - de - li - um de -
 a - ni - mas o - mni - um fi - de - li - um de - fun -
 a - ni - mas o - mni - um fi - de - li - um de - fun -
 a - ni - mas o - mni - um fi - de - li - um de - fun - cto -
 a - ni - mas o - mni - um fi - de - li - um de - fun -

95

fun - cto - rum ab o - mni
 - cto - rum ab o - mni vin -
 - cto - rum ab o - mni vin - cu - lo de - li -
 - rum ab o - mni vin - cu - lo de - li -
 - cto - rum ab o - mni vin -

99

vin - cu - lo de - li - cto - rum.
 - cu - lo de - li - cto - rum.
 - cto - rum, de - li - cto - rum.
 - cto - rum, de - li - cto - rum.
 - cu - lo de - li - cto - rum.

SAT

Et gra - ti - a tu - a il - lis suc - cur - ren -
 Et gra - ti - a tu - a il -
 Et gra - ti - a tu - a il - lis suc - cur -

107

- te, me - re - an - tur e -
 - lis suc - cur - ren - te, me -
 - ren - te, me - re - an -

110

- va - de - re Ju - di - - - - - ci - um ul - ti - o -

- re - an - tur e - va - de - re Ju - di - - - - - ci - um ul -

- tur e - va - de - re Ju - di - - - - - ci - um ul - ti - o -

114

- - - - - nis.

- ti - o - - - - - nis.

- nis, ul - ti - - - - - o - - - - - nis.

118

Et lu - - - - - cis æ - ter - - næ

Et lu - - - - - cis æ - ter - - - - - næ

Et lu - - cis æ - ter - næ be - a - ti - tu - di -

Et lu - - - - - cis æ - ter - næ be - a - ti -

Et lu - - - - - cis æ - ter - - - - - næ be - a - ti -

122

be - a - ti - tu - di - ne per -

be - a - ti - tu - di - ne per -

- ne, be - a - ti - tu - di - ne

- tu - di - ne per - fru -

- tu - di - ne, be - a - ti - tu - di - ne per -

125

- fru -

- fru - i, be - a - ti - tu - di - ne per - fru -

per - fru - i, be -

- i, per - fru -

- fru -

128

- i, be - a - ti - tu - di - ne per - fru - i.

- i, be - a - ti - tu - di - ne per - fru - i.

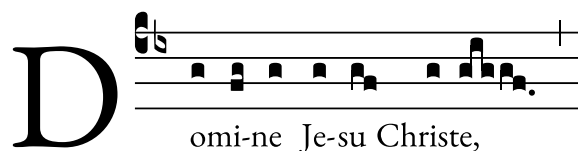
- a - ti - tu - di - ne per - fru - i.

- i, be - a - ti - tu - di - ne per - fru - i.

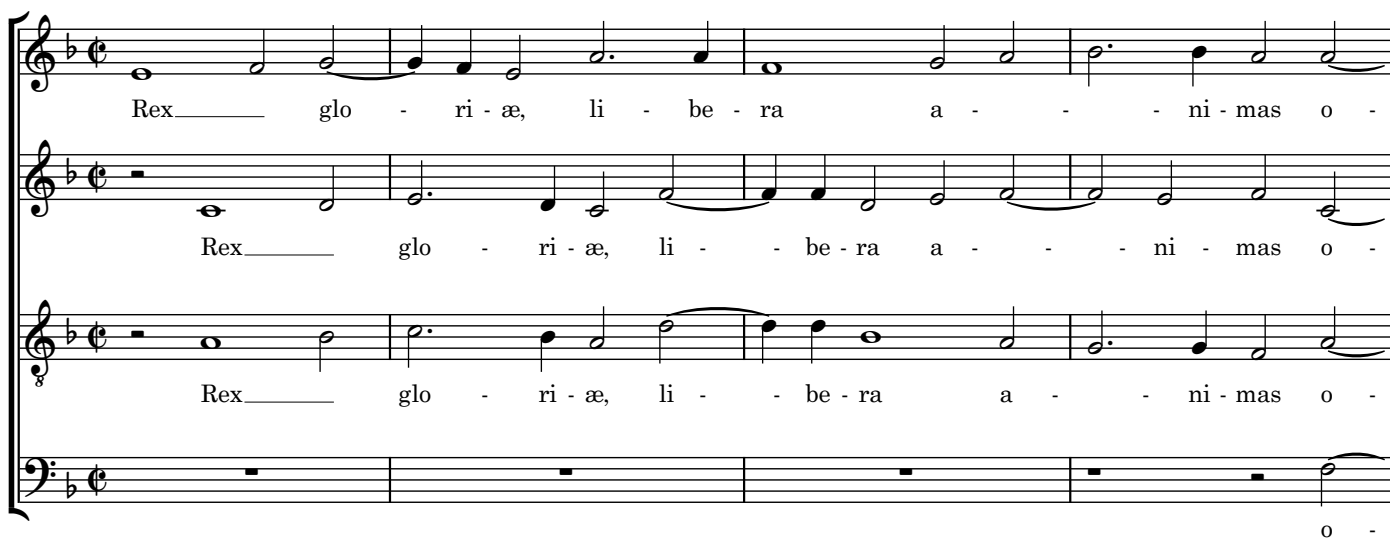
- i, be - a - ti - tu - di - ne per - fru - i.

Offertorium

SATB



omi-ne Je-su Christe,



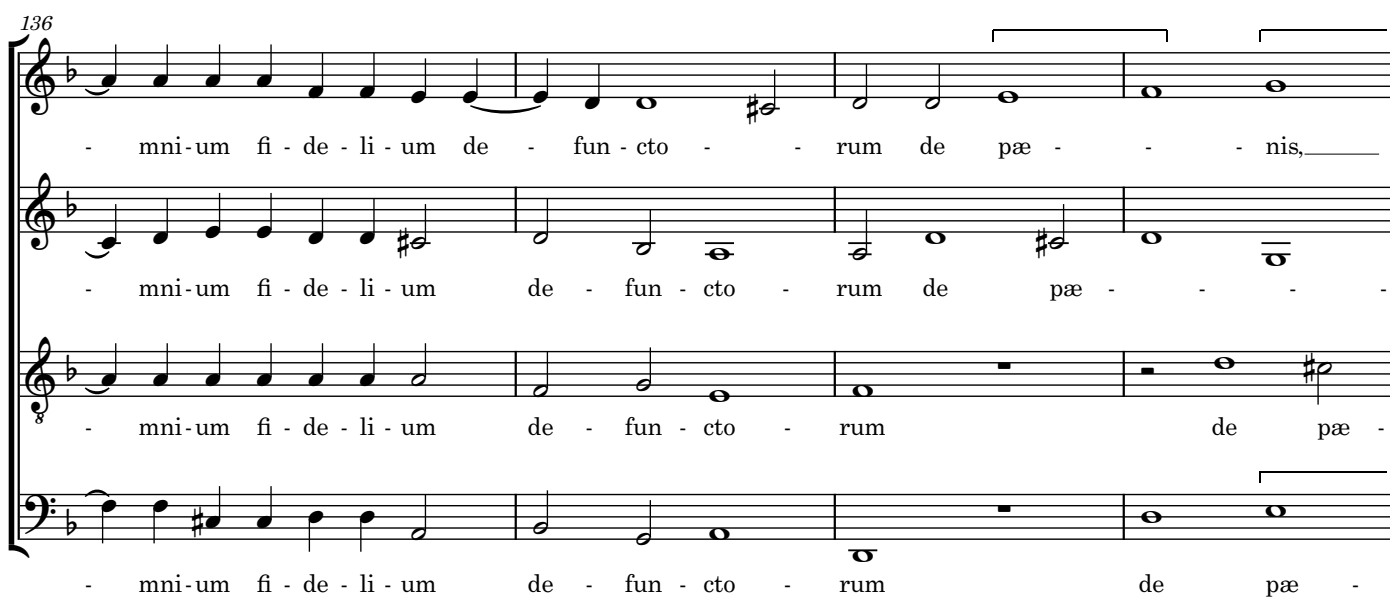
Rex glo - ri - æ, li - be - ra a - - ni - mas o -

Rex glo - ri - æ, li - - be - ra a - - ni - mas o -

Rex glo - ri - æ, li - - be - ra a - - ni - mas o -

o -

136



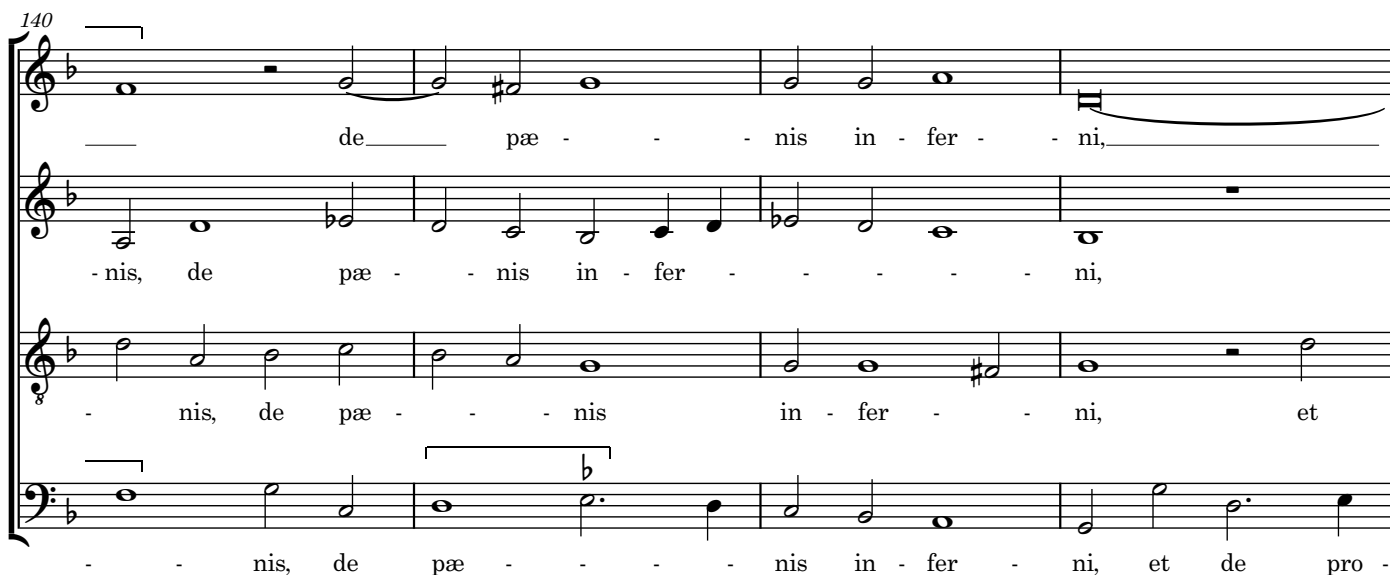
- mni-um fi - de - li - um de - fun - cto - rum de pæ - - nis,

- mni-um fi - de - li - um de - fun - cto - rum de pæ - - -

- mni-um fi - de - li - um de - fun - cto - rum de pæ -

- mni-um fi - de - li - um de - fun - cto - rum de pæ -

140



de pæ - - nis in - fer - - ni,

- nis, de pæ - - nis in - fer - - ni,

- nis, de pæ - - nis in - fer - - ni, et

- - nis, de pæ - - - nis in - fer - - ni, et de pro -

144

Li - be - ra e - as de o - -
 Li - be - ra e - - as de o - -
 de pro - fun - do la - - - - cu. Li - be - ra e - as de
 - fun - do la - - - - - cu. Li - be - ra e - as

148

- - re le - o - - nis, de o - re le - o - - nis, ne ab - sor - be -
 - - re, de o - - re le - o - - nis, ne ab - sor - be - at
 o - re le - o - - nis, ne ab - sor - be - at, ne
 - de o - - - - re le - o - - nis, ne ab - sor - be -

152

- at e - - - as tar - - - ta - rus, ne ca - -
 e - as tar - ta - rus, ne ca - - - - dant, ne
 ab - sor - be - at e - as tar - ta - rus, ne ca - - - -
 - at e - - - as tar - - - ta - rus, ne ca - - -

156

- - - - - dant in ob - scu - rum, ne ca -

ca - - - - dant in ob - scu - rum, ne ca - - dant,

- - - - - dant in ob - scu - rum, ne

- - - - - dant in ob - scu - rum, ne ca - -

160

- - dant, ne ca - - - dant in ob - scu - rum. Sed

ne ca - - - dant in ob - scu - rum. Sed si - gni - fer

ca - - - dant in ob - scu - rum. Sed si - gni -

- - dant, ne ca - dant in ob - scu - rum. Sed si - gni -

164

- si - gni - fer san - - - ctus Mi - - - cha - el

san - - - ctus Mi - cha - el re - pre -

- fer san - ctus Mi - cha - el re - pre - sen - tet e - -

- fer san - - - ctus Mi - - - cha - el re - pre - sen - tet

168

in lu - cem san - - ctam, in lu -
 - sen - tet e - - as in lu - cem san - - ctam, in lu - -
 - - as in lu - cem san - - ctam, in lu - cem san -
 e - - - as in lu - cem san -

173

- cem san - - ctam, quam o - lim A - bra - hæ pro - -
 - cem san - - - ctam, quam o - lim A - bra - hæ pro - -
 - - - - - ctam, quam o - lim A - bra - hæ pro - -
 - - - - - ctam, quam o - lim A - bra - hæ pro - -

178

- mi - si - - sti, quam o - lim A - bra - hæ pro - -
 - mi - si - - sti, quam o - lim A - bra - hæ pro - -
 - mi - si - - sti, quam o - lim A - bra - hæ pro - -
 - mi - si - - sti, quam o - lim A - bra - hæ pro - -

183

- mi - si - - sti et se - mi - ni e - - - ius, et

- mi - si - - sti et se - mi - ni e - - - - - - - ius, et

- mi - si - - sti et se - mi - ni e - ius, se - mi - ni e - - - ius, se -

- mi - si - - sti et se - mi - ni e - - -

187

se - - mi - - ni e - - - ius, et se - mi - ni e - - -

se - mi - ni e - - - - - - - - - - - ius, et se - mi - ni e - ius,

- mi - ni e - ius, et se - mi - ni e - - - - - - - - - - -

- - - ius, et se - mi - ni e - ius, et

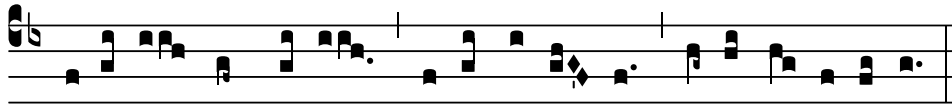
191

- - - ius, se - - - mi - ni e - - - - - - - ius.

et se - mi - ni e - - - - - - - - - - - ius.

- - - - - ius.

se - mi - ni e - - - - - - - - - - - ius.



Hósti- as et pre-ces ti-bi Dómi- ne laudis of-fé-rimus:

195

Tu su - sci - pe, tu su - sci - pe pro a - ni - ma -

Tu su - sci - pe pro a - ni - ma - bus

Tu su - sci - pe pro a - ni - ma - bus

Tu su - sci - pe, tu su - sci - pe pro a - ni - ma - bus il -

199

- bus il - lis qua - rum ho - di - e

il - lis qua - rum ho - di - e me -

il - lis qua - rum ho - di - e me - mo - ri - am,

- lis qua - rum ho - di - e, qua - rum ho - di - e me -

203

me - mo - ri - am fa - ci - mus. Fac e - as, Do -

- mo - ri - am fa - ci - mus. Fac e - as, Do -

me - mo - ri - am fa - ci - mus. Fac e - as, Do -

- mo - ri - am fa - ci - mus.

207

- mi - ne, de mor - te tran - si - re ad vi - tam, tran - si - - -
 - - - - mi - ne, de mor - te tran - si - re ad
 - - - - mi - ne, de mor - te tran - si - re, de
 de mor - te tran - si - re ad vi - tam, de mor - te tran -

210

- re ad vi - - - tam, de mor - te tran - si - re ad
 vi - tam, de mor - te tran - si - re ad vi - - - tam, tran -
 mor - te tran - si - re ad vi - tam, ad vi - - - tam, de mor - te tran -
 - si - re, de mor - te tran - si - re, de mor - te tran - si - re ad vi - tam, tran -

213

vi - tam, tran - si - re ad vi - tam, ad vi - - - tam, quam o - lim A - bra - hae
 - si - re ad vi - tam, tran - si - re ad vi - - - tam, quam o - lim A - bra - hae
 - si - re ad vi - - - tam, quam o - lim A - bra - hae
 - si - re ad vi - tam, tran - si - re ad vi - - - tam, quam o - lim A - bra - hae

218

pro - - mi - si - - sti, quam o - lim A - bra - hæ pro - -

pro - - mi - si - - sti, quam o - lim A - bra - hæ pro - -

pro - - mi - si - - sti, quam o - lim A - bra - hæ pro - -

pro - - mi - si - - sti, quam o - lim A - bra - hæ pro - -

224

- mi - si - - sti et se - mi - ni e - - - ius, et

- mi - si - - sti et se - mi - ni e - - - ius, et

- mi - si - - sti et se - mi - ni e - - ius, et se - - mi - ni

- mi - si - - sti et se - mi - ni e - -

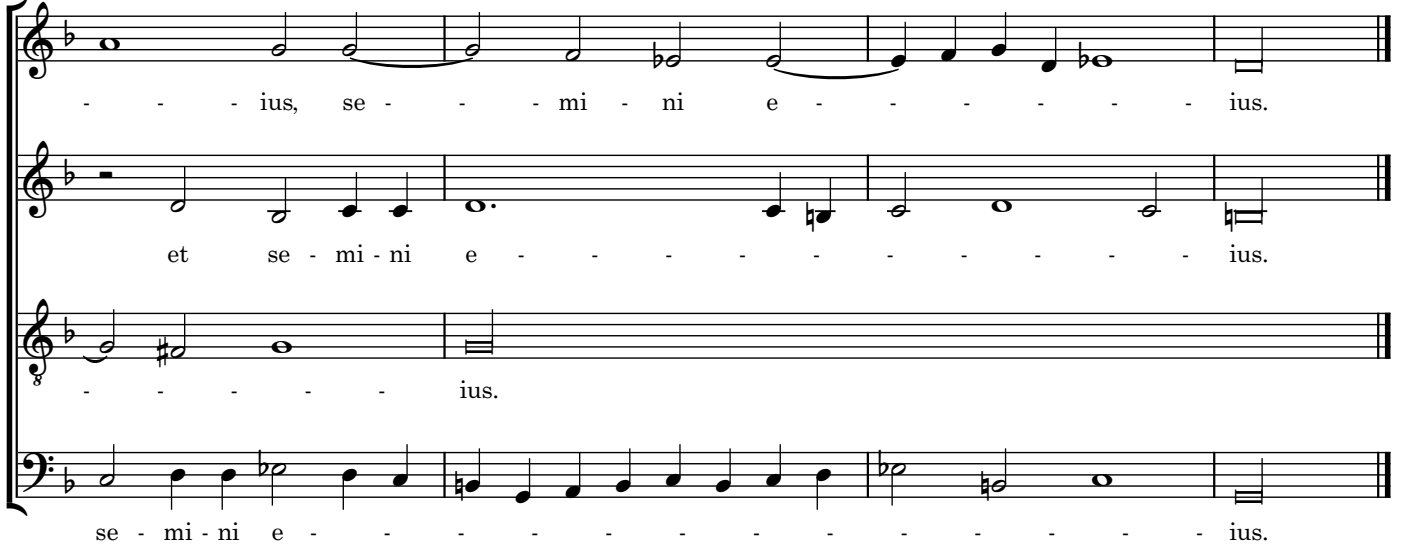
228

se - - mi - - ni e - - ius, et se - mi - ni e - -

se - mi - ni e - - - ius, et se - mi - ni e - ius,

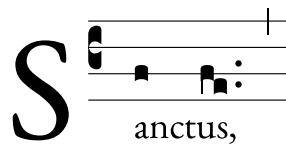
e - ius, et se - mi - ni e - - -

- - - ius, et se - mi - ni e - ius, et

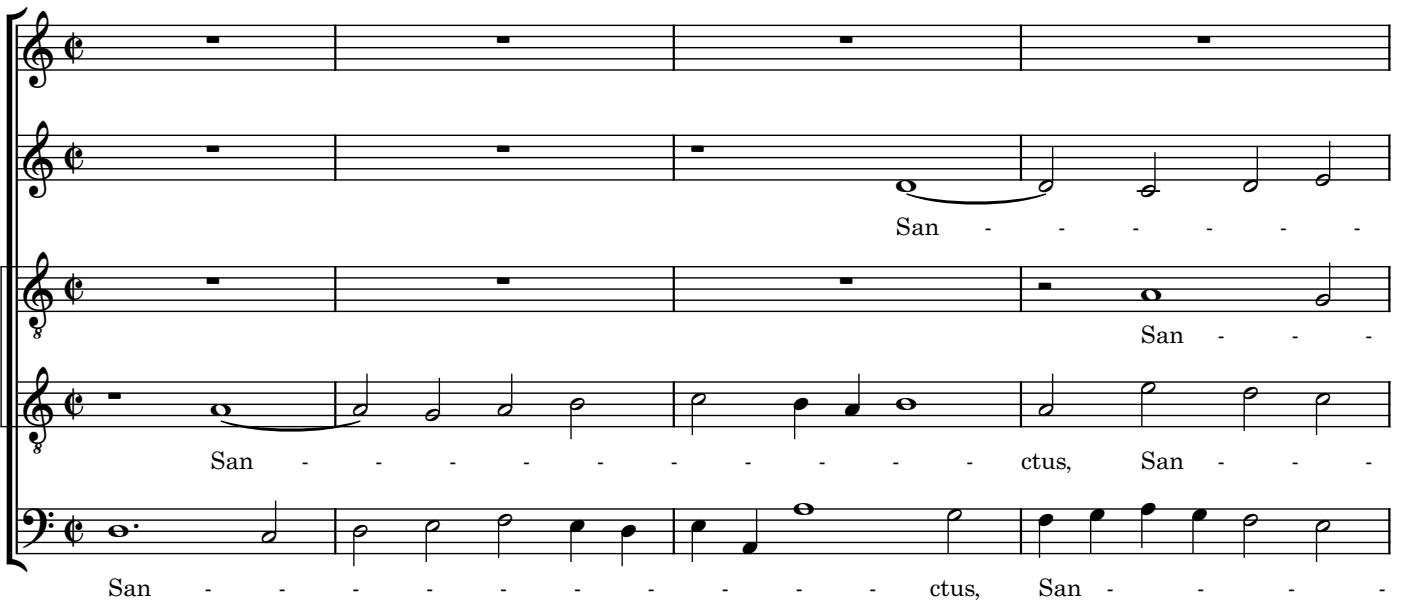


ius, se - mi - ni e - ius.
 et se - mi - ni e - ius.
 ius.
 se - mi - ni e - ius.

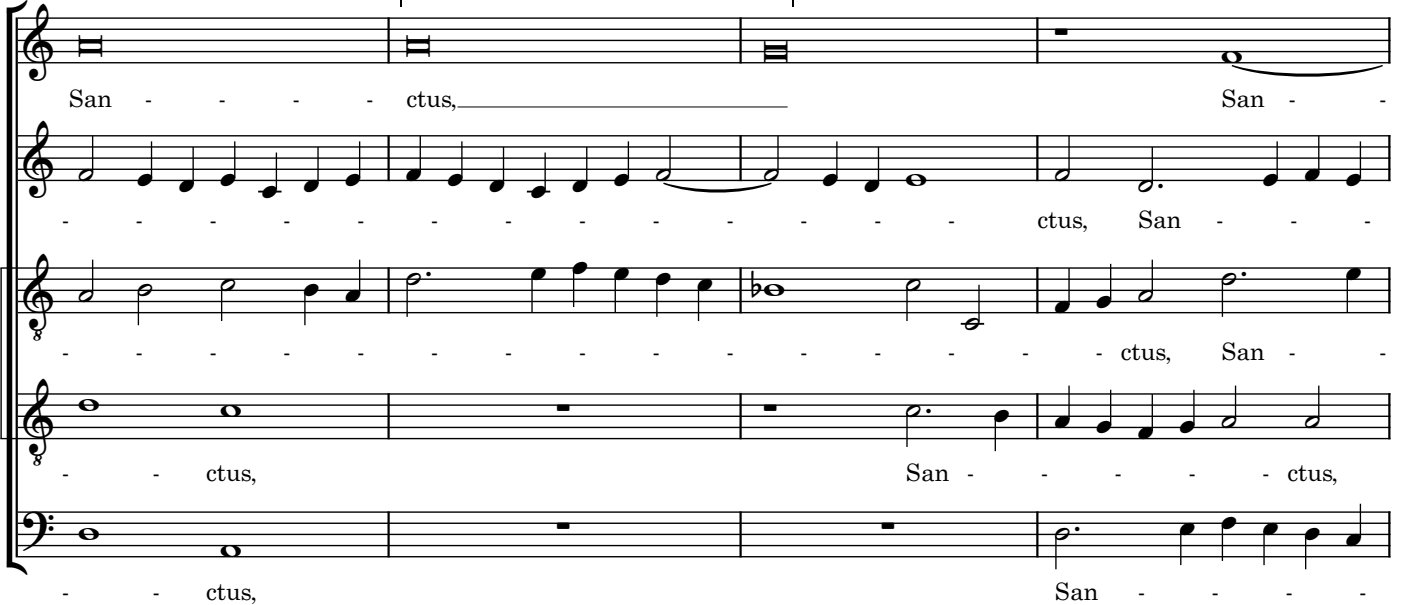
Sanctus



Sanctus,



San - ctus, San - ctus, San - ctus, San - ctus, San - ctus.



San - ctus, San - ctus, San - ctus, San - ctus, San - ctus.

244

- ctus, Do - mi - nus De - us Sa -

- ctus, Do - mi - nus De - us Sa -

- ctus, Do - mi - nus De - us, Do - mi - nus

San - ctus, Do - mi - nus, Do - mi - nus

- ctus, Do - mi - nus De - us, Do - mi - nus

248

- ba - oth.

- ba - oth, De - us Sa - ba - oth.

De - us Sa - ba - oth.

De - us Sa - ba - oth.

De - us Sa - ba - oth.

252

Ple - ni sunt cæ - li et

Ple - ni sunt cæ - li et ter -

Ple - ni sunt cæ - li et ter - ra, et ter -

Ple - ni sunt cæ - li et ter -

Ple - ni sunt cæ - li et ter -

256

ter - - - ra glo - - - ri - - - a

- - - ra glo - - ri - a tu - - -

- - ra glo - - - ri - a tu -

- - - ra glo - - - ri - a

- - - ra glo - - - ri - a

259

tu - a. O - -

- - a. O - san - - -

- - a. O - san - - - - - - - - -

tu - a. O - san - - - - - - - - - na

tu - a. O - san - - - - - - - - - na

263

- san - - - - - na in ex - - cel - -

- na in - - - - - ex - - - cel - - - - -

- na, O - - san - - - - - na, O -

in ex - - cel - - - - -

in ex - - cel - - - - - sis, O - san - -

266

- - - sis.
 - - - sis, in excel - sis.
 - san - na in excel - sis.
 - sis, in excel - sis.
 - - - - na in excel - sis.

270

Be - ne - dictus qui ve - - - - -
 Be - ne - dictus qui ve - - - - -
 Be - ne - - - - di - -

274

- - - - - nit in no - - - - -
 - - - - - nit, qui ve - nit
 - ctus qui ve - - - - - nit in no - - mi -

278

- mi - ne Do - - - - mi - ni, in no - mi - -
 in no - - - mi - ne Do - - - - mi - ni, in
 - ne Do - - - - - mi - ni, Do - -

282

- ne, in no - - mi - ne Do - - - - mi - ni, in no - -
 no - mi - - ne Do - - - - mi - ni,
 - - - - - mi - ni, in no - mi - ne

286

- mi - ne, in no - - - - mi - ne Do - - mi - ni.
 in no - - - - ne Do - - mi - - ni.
 Do - mi - ni, in no - - - - mi - ne Do - mi - ni.

290

O - san - na in ex -

294

na in ex - cel - sis.
 ex - cel - sis.
 O - san - na in ex - cel - sis.
 in ex - cel - sis, in ex - cel - sis.
 - cel - sis.

Agnus Dei

A -gnus De- i,

qui tol - lis pec - ca - ta mun - di,
 qui tol - lis pec - ca - ta mun - di,
 qui tol - lis pec - ca - ta mun - di,
 qui tol - lis pec - ca - ta mun - di, do -
 qui tol - lis pec - ca - ta mun - di, do -

302

do - na e - - - is re - - - qui - em.

do - na e - - - is re - - - qui - em.

do - na e - - - is re - - - qui - em.

- na e - is re - - - qui - em.

- na e - is re - - - qui - em.



Agnus De- i,

306

qui tol - - - lis pec - ca - - ta, pec - ca - -

qui tol - - - lis pec - ca - ta mun -

qui tol - - - lis pec - ca - - ta

qui tol - - - lis pec - ca - - ta mun - -

qui tol - - - lis pec - ca - - ta

310

- ta mun - - - di, do - na e - is re - - qui - em.

- - - di, do - na e - is re - - qui - em.

- mun - - - di, do - na e - is re - - qui - em.

- di, do - na e - - is re - - qui - em.

- mun - - - di, do - na e - is re - - qui - em.



Agnus De- i,

315

qui tol - - lis pec - - ca - - ta mun - - di,
 qui tol - - lis pec - ca - - - - - ta mun - di,
 qui tol - - lis pec - ca - - - - - ta mun - di,
 qui tol - - lis pec - ca - - - - - ta mun - di, do -
 qui tol - - - - lis pec - ca - - - - ta mun - di, do -

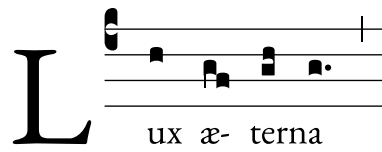
319

do - - na e - - - is re - - - qui -
 do - na e - - - - - is re - - - qui -
 do - na e - - - is re - - - qui -
 - na e - is re - - - - - qui -
 - - na e - is re - - - - - qui -

322

- em sem - - pi - ter - - - nam.
 - em sem - - pi - ter - - - nam.
 - em sem - pi - ter - - - - - nam.
 - em sem - - - - pi - - ter - - - nam.
 - em sem - - pi - ter - - - - - nam.

Communio



lu - - - ce - at e - - is,

lu - - - ce - at e - - is, Do - - - mi - ne, e -

lu - - - ce - at e - is, Do - - mi -

lu - - - ce - at e - is, Do - - mi - ne, —

lu - - - ce - at e - is, lu - - - ce - at e - is,

330

Do - - - mi - ne, cum san - ctis tu - - is, cum san - ctis

- - is, Do - mi - ne, cum san - ctis tu - - - - is, cum

- ne, —

Do - - - mi - ne, cum

Do - - - mi - ne, cum san - ctis

334

tu - - is, cum san - ctis tu - - is in æ - ter - -

san - ctis tu - - is in æ - ter - - num, qui - a

cum san - ctis tu - is in æ - ter - num, qui -

san - ctis tu - - - is in æ - ter - - - num,

tu - - - is in æ - ter - - - - - num, qui -

338

- num, qui - a pi - - us es, qui - a pi - - us es.
 pi - - us es, qui - - a pi - - - - us es.
 - a pi - - - - us es, qui - a pi - - us es.
 qui - - a pi - us es, qui - a pi - - - - us es.
 - a pi - - us es, qui - a pi - - us es.

Requi- em æ-ternam dona e- is, Domi-ne,

343

et lux per - pe - tu - a lu - ce - at e - - - is,
 et lux per - pe - tu - a lu - ce - at, lu - ce - at e -
 et lux per - pe - tu - a lu - ce - at e - - - -
 et lux per - pe - tu - a lu - ce - at e - -
 et lux per - pe - - - tu - a lu - ce - at e - - - -

347

cum san - ctis tu - - is, cum san - ctis tu - - is,
 - is, cum san - ctis tu - - is, cum san - ctis tu - -
 - is, cum
 - is, cum san - - ctis
 - is, cum san - ctis tu - - - is

351

cum san - ctis tu - is in æ - ter - num, qui - a pi -
 - is in æ - ter - num, qui - a pi - us
 san - ctis tu - is in æ - ter - num, qui - a pi -
 tu - is in æ - ter - num, qui - a
 in æ - ter - num, qui - a pi -

355

- us es, qui - a pi - us es.
 es, qui - a pi - us es.
 - us es, qui - a pi - us es.
 pi - us es, qui - a pi - us es.
 - us es, qui - a pi - us es.