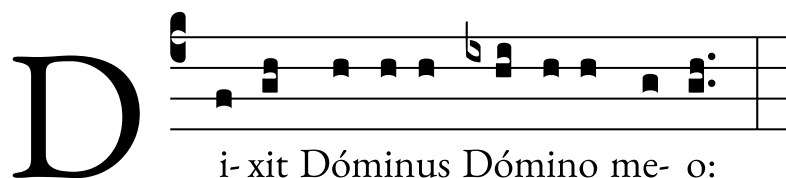


Vespri per tutto l'anno...

Venice: Gardano, 1615

RISM G1822



Girolamo GIACOBBI
(1567–1628)

Cantus
se - de a dex - tris me - -

Altus
se - de a dex - tris me - - is, se -

Tenor
se - - de a dex - tris me - -

Bassus
se - - de a

4
- - - - - is, do - - nec po - nam

- de a dex - tris me - - - - is, do - - nec po - nam

- - - - - is, do - nec po - nam i -

dex - - - - tris me - is, do - - nec po - nam

8

i - ni - mi - cos tu - os sca - bel - lum pe - dum tu - o - - - rum. Vir -

i - ni - mi - cos tu - os sca - bel - lum pe - dum tu - - o - - rum. Vir -

- ni - mi - cos tu - os sca - bel - lum pe - dum tu - o - - - rum. Vir -

i - ni - mi - cos tu - os sca - bel - lum pe - dum tu - o - - - rum.

13

- gam vir - tu - tis tu - æ e - mit - tet Do - mi - nus ex Si - - - on: do -

- gam vir - tu - tis tu - æ e - mit - tet Do - mi - nus ex Si - - - on: do -

- gam vir - tu - tis tu - æ e - mit - tet Do - mi - nus ex Si - - on: do -

do -

18

- mi - na - re in me - di - o i - ni - mi - co - rum tu - o - - - rum.

- mi - na - re in me - di - o i - ni - mi - co - rum tu - o - - - rum.

- mi - na - re in me - di - o i - ni - mi - co - rum tu - o - - - rum. Te -

- mi - na - re in me - di - o i - ni - mi - co - rum tu - o - - - rum. Te -

22

Te - cum prin - ci - pi - um in di - e vir - tu - tis tu -

Te - cum prin - ci - pi - um in di - e vir - tu - tis tu -

- cum prin - ci - pi - um in di - e vir - tu - tis tu - æ

- cum prin - ci - pi - um in di - e vir - tu - tis tu -

27

- æ in splen - do - ri - bus san - cto - rum: ex u - te - ro, an - te lu -

- æ in splen - do - ri - bus san - cto - rum: ex u - te - ro, an - te lu - ci - fe -

in splen - do - ri - bus san - cto - rum: ex u - te - ro, an - te lu -

- æ in splen - do - ri - bus san - cto - rum: ex u - te - ro, an - te lu - ci - fe -

32

- ci - fe - rum, ge - nu - i _____ te. Iu - ra - vit Do - mi - nus et non

- rum, ge - nu - i te. Iu - ra - vit Do - mi - nus et non

- ci - fe - rum, ge - nu - i _____ te.

- rum, ge - nu - i te. Iu - ra - vit Do - mi - nus et non

36

pæ - ni - te - bit e - um: tu es sa - cer - dos in æ -
 pæ - ni - te - bit e - um: tu es sa - cer - dos in æ -
 tu es sa - cer - dos in æ - ter - num
 pæ - ni - te - bit e - um: tu es sa - cer - dos in æ - ter - - -

40

- ter - num se - cun - dum or - di - nem Mel - chi - - - se -
 - ter - - - num se - cun - dum or - di - nem Mel - chi - - se -
 se - cun - dum or - di - nem Mel - chi - - se - dech. Do -
 - num se - cun - dum or - di - nem Mel - chi - - - - - - - se -

44

- dech. Do - mi - nus a dex - tris tu - - is: con - fre - git in di - e
 - dech. con - fre - git in di - e i - ræ
 - mi - nus a dex - tris tu - - is: con - fre - git in di - e
 - dech. Do - mi - nus a dex - tris tu - - is:

48

i - ræ su - æ re - ges. im -
 su - æ re - - - ges. Iu - di - ca - bit in na - ti - o - ni -
 i - ræ su - æ re - ges. Iu - di - ca - bit in na - ti - o - ni -
 Iu - di - ca - bit in na - ti - o - ni -

52

- ple - bit ru - i - nas: con - quas - sa - bit ca - pi -
 bus, im - ple - bit ru - i - nas: con - quas - sa - bit ca - pi -
 bus, im - ple - bit ru - i - nas: con - quas - sa - bit ca - pi -
 bus, im - ple - bit ru - i - nas: con - quas - sa - bit ca - pi -

57

- ta in ter - ra mul - to - rum. De tor - ren - te in vi -
 ta in ter - ra mul - to - rum. De tor - ren - te in vi - a
 - ta in ter - ra mul - to - rum.
 - ta in ter - ra mul - to - rum.

62

- a bi - - - - bet: pro - pte - re - a ex - - al - ta - bit_

bi - - - - - bet: pro - pte - re - a ex - al - ta - - bit ca - -

pro - pte - re - a ex - - al - ta - bit ca - - - - -

pro - pte - re - a ex - al - ta - - bit ca - - - - -

66

- ca - - - - put. Glo - ri - a Pa - - - tri, et Fi - li -

- - - - - put. Glo - ri - a Pa - - - tri, et

- - - - - put. Glo - ri - a Pa - - - tri, et Fi - - - - -

- - - - - put. Glo - ri - a Pa - - - tri, et Fi - li -

70

- o, et - - - Spi - ri - tu - i San - - - - -

Fi - li - o, et - - - Spi - ri - tu - i San - - - - -

- li - o, et Spi - ri - tu - i San - cto:

- o, et - - - Spi - ri - tu - i San - - - - -

74

-cto: Si - cut e - rat in prin - ci - pi - o, et nunc, et sem - per, et in

-cto: Si - cut e - rat in prin - ci - pi - o, et_____ in sæ - cu -

Si - cut e - rat in prin - ci - pi - o, et nunc, et sem - per,

-cto: Si - cut e - rat in prin - ci - pi - o, et nunc, et sem - per, et_____

79

sæ - cu - la sæ - - cu - lo - rum. A - - - - - men.

-la sæ - cu - lo - - rum. A - - men, a - - - men.

et in sæ - cu - la sæ - cu - lo - rum. A - - - men.

— in sæ - cu - la sæ - - cu - lo - rum. A - - - men.