

Giovanni Matteo

Asola

Missa pro defunctis

SATB

Transcribed & edited by Francis Bevan ~ *November 2022*

Transposed up a minor third for The Davey Consort.

Accidentals above noteheads are editorial; all others present in source.

Brackets above notes denote original ligatures.

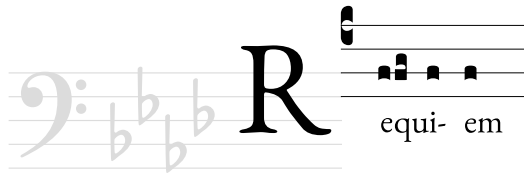
Source:

Messa pro defunctis...

Venice: Gardano, 1576

RISM A2529

Introitus



Giovanni Matteo ASOLA
(c.1532–1609)

Cantus
æ - - - - -

Altus
æ - - - - - ter - - - - -

Tenor
æ - - - - ter - - - - nam, æ - ter - - -

Bassus
æ - - - - ter - - - - nam, æ - - - - -

5
- ter - - - - - nam do - - - - -

- - - - - nam, æ - - - - ter - nam do - - - - na

- - - - nam, æ - - - - ter - - - - nam do - - - - na

- - - - - ter - - - - - nam do - - - - -

10
- - - - - na e - - - is, Do - - - - -

e - - - is, Do - - mi - ne, do - na e - - is,

e - is, Do - - - - mi - ne, Do - - - - -

- na e - - - is, Do - mi - ne, Do - - - - - mi -

27

- is.

- is, lu - ce - at e - is.

- is, lu - ce - at e - is.

- is, lu - ce - at e - is.



Tē de- cet hymnus, De- us, in Si- on

31

et ti - bi red - de - tur vo - tum in Je -

et ti - - bi red - de - tur vo - tum in Je -

et ti - bi red - de - tur vo - tum in Je - ru -

et ti - - - bi red - de - tur vo - tum in Je -

36

- ru - sa - lem. Ex - au - di o - ra - ti - o - nem me -

- ru - sa - lem. Ex - au - di o - ra - ti - o - nem me -

- sa - lem. Ex - au - di o - ra - ti - o - nem me -

- ru - sa - lem. Ex - au - di o - ra - ti - o - nem me -

42

- am: ad te o - mnis ca - - - - ro ve - - - ni - et.

- am: ad te o - mnis ca - - ro ve - - - - ni - et.

- am: ad te o - mnis ca - - - ro ve - - - ni - et.

- am: ad te o - mnis ca - - - - ro ve - - ni - et.

Requiem ut supra...

Kyrie

Ky - - ri - - - e e - - - lei - son, Ky - ri -

Ky - - ri - - - e e - lei - son, Ky - ri - e e - lei -

Ky - - - ri - - - e e - lei -

Ky - - -

53

- e e - lei - - - son, Ky - - ri - e e - lei -

- - - - - son, Ky - ri - e e -

- son, Ky - - - ri - e e - lei - - -

- ri - - - - e e - lei - son, Ky - ri - e e - lei -

58

- - - son, Ky - ri - e - lei - - - son.

- - - lei - - - son, Ky - ri - e - lei - son.

- - - - - son, Ky - ri - e - lei - son.

- - - son, Ky - ri - e - lei - - - son.

63

Chri - ste - lei - son, Chri - - - ste - lei - son,

Chri - - - ste - lei - son, Chri - - - ste - lei - son, Chri -

Chri - - - ste - lei - son, Chri - - - ste - lei - son, Chri -

Chri - - - ste - lei - son, Chri - ste - lei - son, Chri - ste

69

Chri - - - ste - lei - - - son, Chri - ste - lei - son.

- ste - lei - son, Chri - ste - lei - son, Chri - ste - lei - - - son.

- ste - lei - son, Chri - ste - lei - - - son, Chri - ste - lei - son.

e - lei - son, Chri - ste - lei - son, Chri - ste - lei - son.

75

Ky - ri - e e - lei - son,

Ky - ri - e e - lei - son, Ky -

Ky - ri - e, Ky - ri - e

Ky - ri - e, Ky - ri - e e - lei - son,

80

Ky - ri - e e - lei - son, Ky - ri - e e - lei - son, Ky -

- ri - e e - lei - son, Ky - ri - e

e - - - - -

Ky - ri - e e - lei - son, Ky - ri - e e - lei - son,

84

- ri - e e - lei - son.

e - lei - son, Ky - ri - e e - lei - son.

- lei - son, Ky - ri - e e - lei - son.

Ky - ri - e e - lei - son, Ky - ri - e e - lei - son.

Sequentia

Di - - - - es i - - - - ræ, di -

Di - - - - es i - - - - ræ, di -

Di - - - - es i - ræ, di - - - - es il - la,

Di - - - - es i - ræ, di - - - - es il - -

93

- - es il - la, Sol - - - - vet

- - - - es il - la, Sol - vet sæ - - -

di - - - - es il - la, Sol - - - - vet sæ - -

- - - - - la, Sol - - - - vet

97

sæ - - - - clum in fa - - vil - la: Te - -

- clum in fa - - vil - - - - - la: Te - -

- clum in fa - vil - - - - - la: Te - -

sæ - clum in fa - - vil - la: Te - -

102

- ste Da - vid cum Si - - - - - byl - la.

- - ste Da - - vid cum Si - - - - - byl - la.

- ste Da - - - vid cum Si - - byl - - - - - - - - - la.

- ste Da - vid cum Si - byl - - - - - - - - - la.



Quantus tremor est fu-tú-rus, Quando ju-dex est ventú-rus, Cuncta stricte discussú-rus!

Tu - ba, mi - rum spar - - gens

Tu - ba, mi - rum spar - - gens so - - num, spar -

Tu - ba, mi - rum spar - gens so - - - - - - - - - num

Tu - ba, mi - - rum

112

so - - - - - num Per se - pul - chra re - gi -

- gens so - - - - - num Per se - pul - chra re - gi - o -

Per se - pul - chra re - gi - o - - - - -

spar - - gens so - - num Per se - pul - chra re - gi - - - - - o - -

117

- - - o - num, Co - get o - mnes an - - te thro - - - num.
 - - - - num, Co - get o - mnes an - te thro - - - num.
 - - - - num, Co - get o - mnes an - - te thro - - - num.
 - - - - num, Co - get o - mnes an - - te thro - - - num.

Mors stupé-bit et na-tú-ra, Cum re-súrget cre-a-tú-ra, Judi-cán-ti responsú-ra.

Li - - - - ber scri - - - - ptus pro -
 Li - - ber scri - ptus pro - fe - re - - tur, pro - -
 Li - - ber scri - ptus pro - fe - re - tur,
 Li - - ber scri - ptus pro - fe - re - - tur, pro - fe -

260

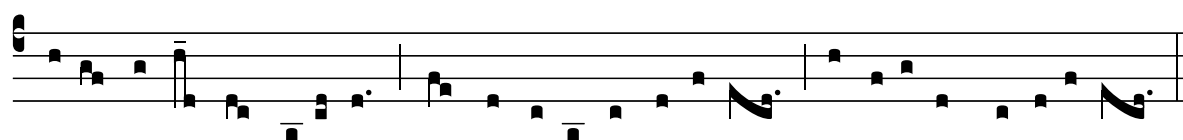
- fe - re - - - - - tur, In____
 - fe - re - - - - - tur, In____ quo to - tum
 pro - - - fe - re - - - - tur, In____ quo
 - re - - tur, In____ quo to - tum,

265

quo to - - tum con - ti - ne - - - - tur,
 con - ti - ne - - tur, con - ti - ne - - - - tur,
 to - - tum con - - ti - ne - - - - tur,
 in quo to - tum con - ti - - - ne - - - tur,

269

Un - - - de mun - dus iu - - di - ce - tur.
 Un - de mun - dus iu - di - ce - - tur.
 Un - - - - de mun - dus iu - - di - ce - tur.
 Un - - - de mun - dus iu - - di - ce - tur.



Judex ergo cum sedé-bit, Quidquid la-tet appa-ré-bit : Nil inúl-tum remané-bit.

Quid sum mi - - - ser tunc di - ctu - - - rus?
 Quid sum mi - - - ser tunc di - ctu - - - rus?
 Quid sum mi - - - ser tunc di - ctu - - - rus?
 Quid sum mi - - - ser tunc di - ctu - - - rus?

260

Quem pa - - tro - num ro - ga - tu - - - rus,
 Quem pa - tro - num ro - - - ga - tu - rus,
 Quem pa - tro - num ro - - ga - tu - - - rus,
 Quem pa - tro - - - num ro - - - ga - tu - - - rus,

266

Cum vix iu - stus sit se - cu - - - - rus?
 Cum vix iu - stus sit se - cu - rus?
 Cum vix iu - stus sit se - cu - - - - rus?
 Cum vix iu - stus sit se - cu - - - - rus?



Rex treménda ma-jestá-tis, Qui salvándos salvás gra-tis, Salva me, fons pi-e-tá-tis.

Re - - cor - da - re, Je - - su pi - - - -
 Re - - cor - da - re, Je - su pi - - - -
 Re - cor - - da - - - - re, Je - - su pi -
 Re - - cor - da - re, Je - su pi - - - -

260

- e, Quod sum cau - sa tu - -

- e, Quod sum cau - sa tu - æ vi -

- - - e, Quod sum cau - sa tu - - æ

- e, Quod sum cau - sa tu - - æ vi - -

264

- æ vi - - - æ: Ne me per -

- - - æ: Ne me per - -

vi - - æ: Ne me per - -

- - - - - æ: Ne me per - -

268

- das il - - la di - - e.

- das il - - la di - - e.

- das il - - la di - - e.

- das il - - la di - - e.



Quærens me, se- dî- sti lassus : Redemîsti cru- cem passus : Tantus la- bor non sit cassus.

Ju - - - - - ste - - - - - Ju - - - - -

Ju - - - - - ste Ju - dex ul - ti - o - - - - -

259

- - - - - dex ul - ti - o - - - -

- - - - - nis, ul - ti - o - nis, ul -

Ju - - - - - ste - - - - - Ju - - - - -

Ju - - - - - ste Ju - - dex ul - ti - o - - - - - nis,

263

- - - - - nis, Do - - num fac - - re - mis - -

- - - - - ti - o - - nis, Do - - num fac - - re - mis - -

- dex ul - ti - o - - nis, Do - - num fac - - re - mis - -

Do - - num fac - - re - mis - -

268

- si - o - - - - nis An - te di - em,

- si - - o - - - - - nis An - te di - - em

- si - o - - - - - nis An - - te di - -

- si - o - - - nis An - - - te di - em

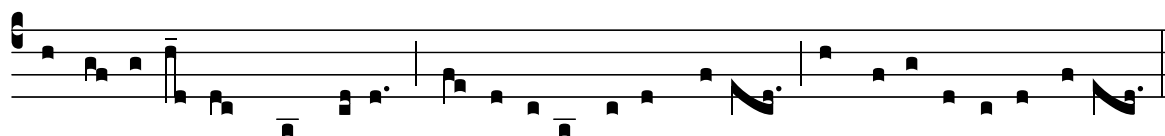
272

an - te di - - em ra - ti - o - - - - nis.

ra - - - ti - o - - - - - - - - nis.

- - - em ra - - - - - ti - o - - nis.

- - - ra - - ti - - - - o - - nis.



Inge-misco, tamquam re-us : Cul-pa rubet vultus me-us : Suppli-cánti parce De-us.

Qui Ma - ri - - am ab - sol - vi - - - - sti,

Qui Ma - ri - - am ab - sol - - - - vi - sti,

Qui Ma - ri - am ab - sol - vi - - - - - sti,

Qui Ma - ri - - - am ab - sol - vi - - - - - sti,

261

Et la - tro - - - nem ex - au - di - - - - - sti,
 Et la - tro - - - nem ex - au - di - - - - - sti,
 Et la - tro - - - nem ex - au - di - - - - - sti,
 Et la - tro - - - nem ex - au - di - - - - - sti,

266

Mi - - - hi quo - que spem _____ de - di - - - sti.
 Mi - - - - - hi quo - que spem _____ de - di - - - sti.
 Mi - - - - - hi quo - que spem _____ de - di - - - sti.
 Mi - - - hi quo - que spem _____ de - di - - - sti.

Pre-ces me-æ non sunt dignæ: Sed tu bo-nus fac be-nigne, Ne per-énni cremer igne.

In - - - - - ter o - ves lo - cum _____ præ - sta,
 In - - - ter o - - - - - ves lo - - - - - cum præ -
 In - - - ter o - ves lo - - - cum præ - - - - - sta,
 In - - - - - ter o - ves lo - cum

260

Et ab hædis me

sta, lo - cum præ - sta, Et ab hæ -

lo - cum præ - sta, Et ab hæ - dis

præ - sta, Et ab hæ - dis me

264

se - que - stra, Sta - tu - ens in

- dis me se - que - stra, Sta - tu - ens

me se - que - stra,

se - que - stra, Sta - tu - ens

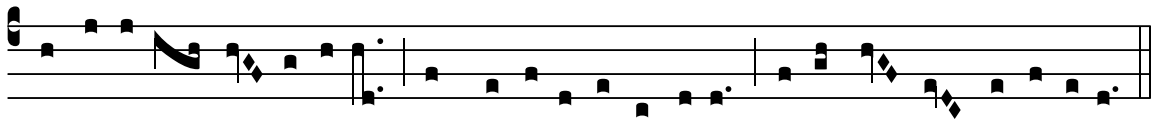
268

par - te dex - tra.

in par - te dex - tra.

Sta - tu - ens in par - te dex - tra.

- ens in par - te dex - tra.



Confu-tá-tis ma- le-díctis, Flam-mis ácri-bus addíctis: Vo-ca me cum be-ne-díctis.

O - ro sup - plex et ac - cli - nis,

O - ro sup - plex et ac - cli - nis,

O - ro sup - plex et ac - cli - nis,

O - ro sup - plex et

262

et ac - cli - nis, Cor con - tri - tum

et ac - cli - nis, Cor con - tri - tum

et ac - cli - nis, Cor con -

ac - cli - nis, Cor

267

qua - si ci - nis:

qua - si ci - nis, qua - si ci - nis:

- tri - tum qua - si ci - nis:

con - tri - tum qua - si ci - nis:

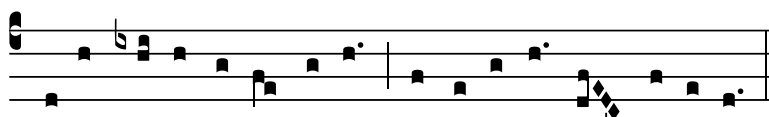
272

Ge - re cu - ram me - i fi - nis, me - i fi - - - nis.

Ge - re cu - ram me - i fi - nis, me - i fi - - - nis.

Ge - re cu - ram me - i fi - - - nis.

Ge - re cu - ram me - i fi - - - nis.



Lacri-mó-sa di-es il-la, Qua re-súrget ex fa-víl-la,

Ju - di - - can - dus

Ju - di - can - dus ho - mo re - - -

Ju - di - can - dus ho - - mo re - - -

Ju - di - can - dus ho -

260

ho - mo re - - us, ho - - mo re - - - us, ho -

-us, ho - mo re - - -

-us, ho - - mo re - - - us, ho -

- mo re - - - us, ho - - mo re - -

264

- mo re - us: Hu - - ic er - - go

- us: Hu - - ic er - - go par -

- mo re - - us: Hu - - ic er - - - go

- - - - us: Hu - - ic er - - go

269

par - - - ce, De - - - us:

- - - ce, De - - - us:

par - - - ce, De - - - us:

par - - - ce, De - - - us:

Pi - - - e Je - su Do - mi - ne,

Pi - - - e Je - su Do - mi - ne,

Pi - - e Je - su Do - mi - ne,

Pi - - - e Je - su Do - mi - ne,

261

Do - na e - is re - qui - em. A -

Do - na e - is re - qui - em.

Do - na e - is re - qui - em.

Do - na e - is re - qui - em.

266

- - - - men, a - - - - - men, a - - - - - men.

A - - - - - men, a - - - - - men, a - - - - - men.

A - - - - - men.

A - - - - - men, a - - - - - men, a - - - - - men.

Offertorium

D omi-ne Je-su Christe,

Rex glo - ri - æ,

Rex glo - ri - æ, li -

Rex glo - ri - æ,

Rex glo - ri - æ, li -

294

li - be - ra a - - ni - mas o - mni - um fi -
 - - - - - be - ra a - - ni - mas o - mni -
 li - be - ra a - - ni - mas o - - mni - um fi -
 - - be - ra a - - ni - mas o - - - - - mni - um fi -

298

- de - li - um de - fun - cto - - - - rum de -
 - um fi - de - li - um de - fun - cto - - - - rum de pæ - -
 - de - li - um de - fun - cto - - - - rum de pæ - - nis -
 - de - li - um de - - fun - cto - - - - rum de pæ - nis -

303

- - pæ - nis - - in - fer - ni,
 - nis in - fer - - - - - ni, et de pro - fun - -
 - in - fer - - - - - ni, et de pro - fun - do la -
 - in - fer - - - - - ni, et de pro - fun - do -

307

Li - - - be - ra e - - -
 - do la - - - cu. Li - - be - ra e - - -
 - - - cu. Li - - be - ra e - - -
 - - - la - - - cu.

311

- as, li - - - be - ra e - - as de o - - re le - - -
 - as, li - - be - ra e - - as de o - - re le -
 - as, li - - be - ra e - - as de o - - re le - o - -
 Li - - - be - ra e - - as de o - - re le - o - -

316

- o - nis, ne ab - sor - be - at e -
 - o - nis, ne ab - sor - be - at e - as
 - - nis, ne ab - sor - be - at, ne ab - sor - be - at e -
 - - nis, ne ab - sor - be - at, ne ab - sor - be - at e -

321

- as tar - - - ta - rus, ne ca - dant in ob -
 tar - - ta - rus, e - - as tar - ta - rus,
 - - - as tar - - ta - rus, ne ca - dant in ob - scu - rum, ne ca -
 - - as tar - - ta - - rus, ne

325

- scu - rum, in ob - scu - rum. Sed si - - gni - fer san -
 ne ca - dant in ob - scu - rum. Sed si - - gni - fer
 - dant in ob - scu - rum. Sed si - - gni - fer san -
 ca - dant in ob - scu - rum. Sed si - gni - fer san -

330

- ctus Mi - cha - el re - pre - sen - tet e - -
 san - ctus Mi - - cha - el re - pre - - sen - tet
 - ctus Mi - cha - el re - - pre - sen - tet e - as in
 - ctus Mi - cha - el re - pre - sen - tet e - as

335

- - as in lu - cem san - ctam,
 - e - as in lu - cem san - ctam, quam
 lu - cem san - ctam, in lu - cem san - ctam.
 - in lu - cem san - ctam, quam o - lim

340

quam o - lim A - bra - hæ pro - - -
 o - lim A - bra - hæ pro - mi - si - sti, pro -
 quam o - lim A - bra - hæ, quam o - lim A - bra - hæ pro -
 A - bra - hæ, quam o - lim A - bra - hæ pro - -

344

- mi - si - sti, pro - mi - - mi -
 - mi - si - sti, pro - mi - si - sti et se - mi -
 - mi - si - - mi - si - -
 - mi - si - sti, pro - mi - si - sti

348

- si - sti et se - mi - ni e - - ius, et
 - ni e - - - - - ius, et se - mi - ni - - - - -
 - sti et se - mi - ni - - - - - e - - ius, et se - mi -
 et se - mi - ni e - - ius, et se - mi - ni - - - - - e - -

352

se - mi - ni e - - - - - ius.
 e - ius, et se - mi - ni, et se - mi - ni - - - - - e - - ius.
 - ni e - - - - - ius, et se - mi - ni e - ius.
 - ius, et se - mi - ni e - - - - - ius.

Hósti- as et pre-ces ti-bi Dómi- ne laudis of-fé-rimus :

357

Tu su - - - sci - pe pro a - - ni - ma - bus il - lis

Tu su - - sci - pe pro a - ni - ma - bus il - lis

Tu su - - sci - pe pro a - ni - ma - bus il - - lis qua -

Tu su - - sci - pe pro a - - ni - ma - bus il - lis qua -

362

qua - - rum ho - di - e me - mo - - ri - am fa -

qua - rum ho - - di - e me - mo - - ri - am

- rum ho - di - e me - mo - - - ri - am fa - - - -

- rum ho - - - di - e me - mo - - - ri - am

366

- - - - ci - mus. Fac e - as, Do - mi - ne, de

fa - ci - mus. Fac e - as, Do - mi - ne, de

- - - - ci - mus. Fac e - as, Do - mi - ne, de

- fa - ci - mus. Fac e - as, Do - mi - ne, de

371

mor - te tran - si - re ad vi - - - - tam,
 mor - te tran - si - re ad vi - - - - tam, quam
 mor - - te tran - si - re ad vi - - - - tam,
 mor - - te tran - si - re ad vi - tam, quam o - lim

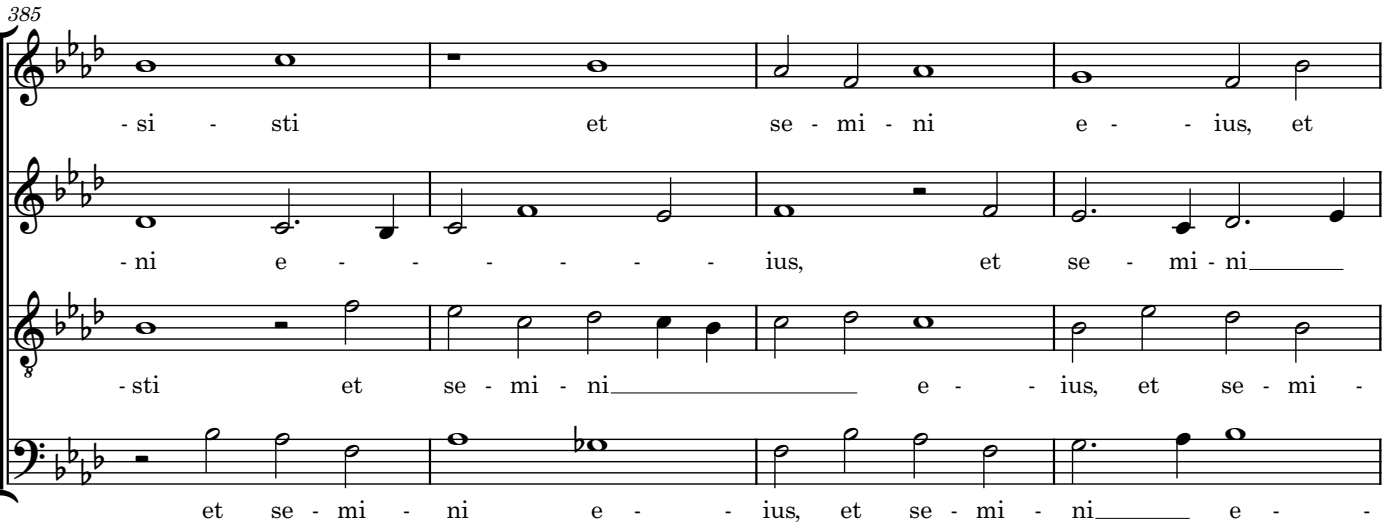
377

quam o - lim A - bra - hæ pro - - - -
 o - lim A - bra - hæ pro - - - mi - si - - - - sti, pro -
 quam o - lim A - bra - hæ, quam o - lim A - bra - hæ pro -
 A - bra - hæ, quam o - lim A - bra - hæ pro - -

381

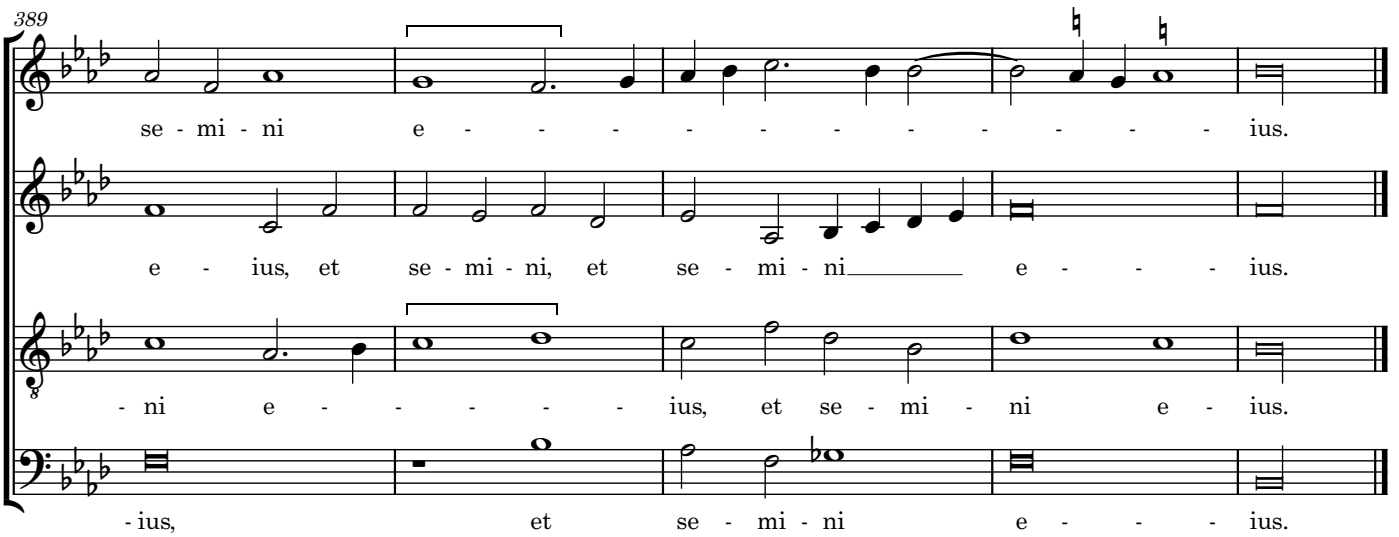
- - mi - si - - - sti, pro - - - - mi -
 - - - mi - - si - sti, pro - - mi - si - sti et se - mi -
 - - mi - - - si - - - - - - - - - -
 - - mi - si - - sti, pro - - - mi - si - - sti

385



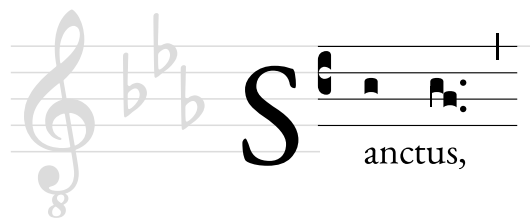
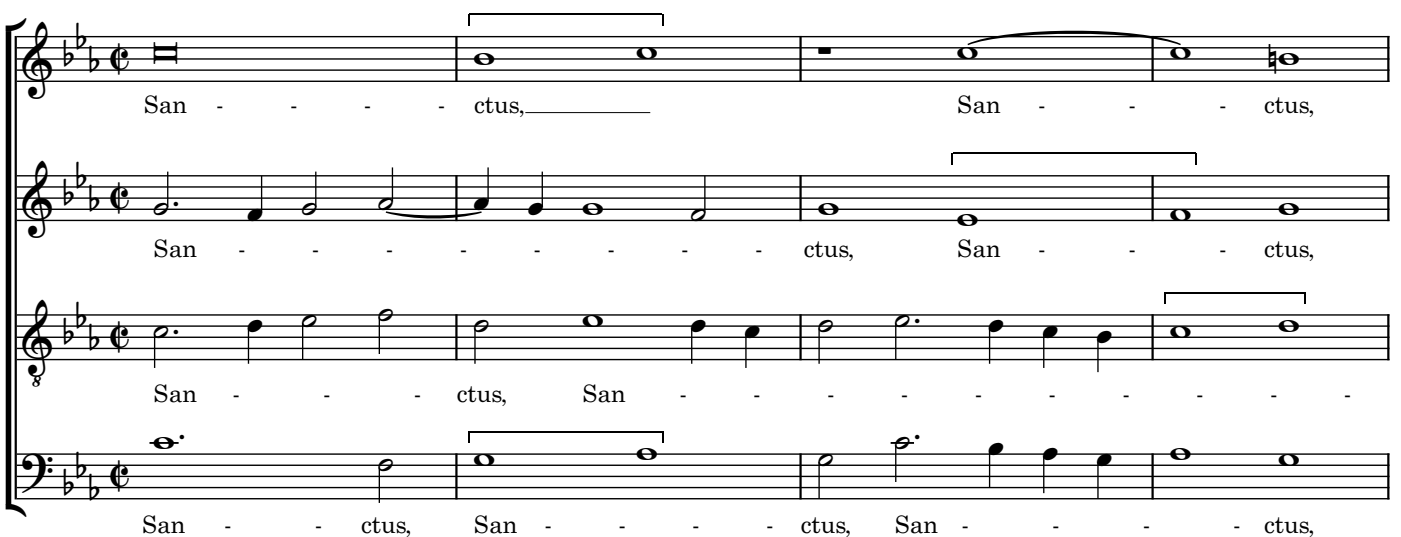
- si - sti et se - mi - ni e - - ius, et
 - ni e - - - - - ius, et se - mi - ni - - - - -
 - sti et se - mi - ni e - - ius, et se - mi -
 et se - mi - ni e - - ius, et se - mi - ni e - - -

389



se - mi - ni e - - - - - ius.
 e - ius, et se - mi - ni, et se - mi - ni e - - - ius.
 - ni e - - - - - ius, et se - mi - ni e - ius.
 - ius, et se - mi - ni e - - - ius.

Sanctus

San - - - ctus, San - - - ctus,
 San - - - ctus, San - - - ctus,
 San - - - ctus, San - - - ctus,
 San - - - ctus, San - - - ctus, San - - - ctus,
 San - - - ctus, San - - - ctus, San - - - ctus,
 San - - - ctus, San - - - ctus, San - - - ctus,

397

San - - - ctus, San - - ctus, Do - - mi - nus De - - ctus, San - - ctus, Do - - mi - nus De - - ctus, Do - - mi - nus De - - ctus,

402

- us Sa - ba - oth. Ple - - ni sunt cæ - - li - us Sa - - - - ba - oth. Ple - - ni sunt cæ - - - - us Sa - - - ba - oth. Ple - - ni sunt cæ - - - - us Sa - - - ba - oth. Ple - - ni sunt cæ - - - -

407

- li et ter - - ra glo - - - ri - a tu - - - li et ter - - ra glo - - - ri - a tu - - - a. - li et ter - - ra glo - - - ri - a tu - - - li et ter - - ra glo - - - ri - a tu - - -

411

- a. O - - san - - - na in ex - -

O - - san - - - na in ex - -

- a. O - - san - - - na in ex - -

- a. O - - san - - - na in ex - -

415

- - - - cel - sis, in ex - - cel - - sis.

- - cel - - - - sis, in ex - cel - - sis.

- - - - cel - - sis, in ex - cel - - sis.

- - cel - - - - sis, in ex - cel - - sis.

419

Be - - - - ne - - di - -

Be - - - - ne - - di - -

Be - - ne - - di - - ctus, be - ne - di - -

423

ctus qui ve - nit in no - mi -

ctus qui ve - nit in no - mi -

ctus qui ve - nit in no - mi -

qui ve - nit in no - mi -

428

- ne Do - mi - ni. O - san - na

- ne Do - mi - ni. O - san - na in -

- ne Do - mi - ni. O - san - na

- ne Do - mi - ni. O - san - na

432

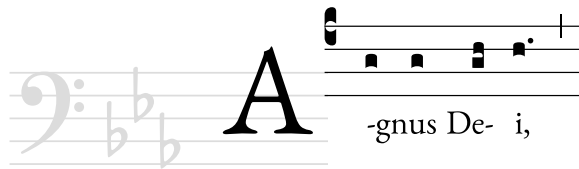
in ex - cel - sis, in ex - cel - sis.

ex - cel - sis, in ex - cel - sis.

in ex - cel - sis, in ex - cel - sis.

in ex - cel - sis, in ex - cel - sis.

Agnus Dei



qui tol - lis pec - ca - ta mun - di,

qui tol - lis pec - ca - ta mun - di, do -

qui tol - lis pec - ca - ta mun - di, pec - ca -

qui tol - lis pec - ca - ta mun - di, pec -

443

do - na e - is re - qui - em.

- na e - is re - qui - em.

- ta mun - di, do - na e - is re - qui - em.

- ca - ta mun - di, do - na e - is re - qui - em.



448

qui tol - lis pec - ca - ta mun - di, do -

qui tol - lis pec - ca - ta mun - di, do -

qui tol - lis pec - ca - ta mun - di, do -

qui tol - lis pec - ca - ta mun - di, do -

452

- na e - - is re - - - qui - em.

- - na e - - is re - - - qui - em.

- na e - - is re - - - qui - em.

- na e - - is re - - - qui - em.



Agnus De- i,

456

qui tol - lis pec - ca - ta mun - - di, do - - na e - is

qui tol - lis pec - ca - ta mun - di, do - - na e - is re -

qui tol - lis pec - ca - ta mun - di, do - - na e -

qui tol - lis pec - ca - ta mun - di, do - - na e - is

462

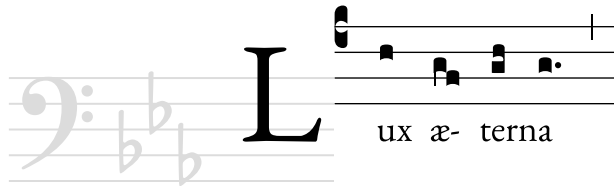
re - - qui - em sem - pi - ter - - nam, sem - pi - ter - nam.

- - qui - em sem - - pi - ter - nam, sem - pi - ter - nam.

- is re - qui - em sem - - pi - ter - nam, sem - - pi - ter - nam.

re - - qui - em sem - - pi - ter - nam, sem - - pi - ter - nam.

Communio



lu - - - ce - - at e - is, Do - - - - mi -

lu - ce - - at e - is, Do - - - - mi - ne,

lu - ce - - at e - - - - - - - is, Do -

lu - ce - - at e - is, Do - mi - ne,

472

- ne, cum san - ctis tu - is in æ - ter - num,

— cum san - ctis tu - is in æ - ter - -

- - - mi - ne, cum san - -

lu - - ce - at e - is, Do - - mi - - ne,

476

cum san - ctis tu - is in æ - ter - - - - -

- - num, qui - a pi - - - us es, qui - - a

- ctis tu - is in æ - ter - - num, qui - a pi - - -

cum san - - ctis tu - is in æ - ter - -

480

- num, qui - - a pi - - - - - us es.
 pi - - - - - us es.
 - - us es, qui - a pi - - - us es.
 - num, qui - - a pi - - - us es.



Requi- em æ-ternam dona e- is, Domi-ne,

484

et lux per - pe - tu - a lu - - ce - at e - - - -
 et lux per - pe - tu - a lu - - ce - at e - - - -
 et lux per - pe - tu - a lu - - - ce - at
 et lux per - pe - tu - a lu - - ce - at e - - is,

490

- is, cum san - ctis tu - is in æ - ter - num, cum san -
 - - - is, cum san - ctis tu - is in æ - ter - num, in æ -
 e - - - is, cum san - ctis tu - is
 lu - - ce - at e - - - is,

495

- ctis tu - is in æ - ter - - - - num, qui - - - -
 - ter - - - - num, qui - - a pi - - - -
 in æ - ter - - num, qui - a pi - - - - us es,
 cum san - - ctis tu - is in æ - ter - - num, qui - -

499

- a pi - - - - us es.
 - - - - us es, qui - - a pi - - us es.
 - - - - qui - a pi - - us es, qui - a pi - - us es.
 - a pi - - us es, qui - a pi - - us es.