

Giovanni Matteo

# Asola

---

Missa pro defunctis

*SATB*

**Transcribed & edited by Francis Bevan** ~ *November 2022*

Transposed up a tone for The Davey Consort.

Accidentals above noteheads are editorial; all others present in source.

Brackets above notes denote original ligatures.

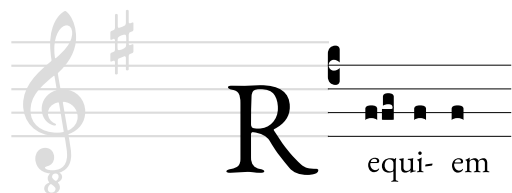
**Source:**

*Messa pro defunctis...*

Venice: Gardano, 1576

RISM A2529

# Introitus



Giovanni Matteo ASOLA  
(c.1532–1609)

Cantus  
æ - - - - -

Altus  
æ - - - - - ter - - - - -

Tenor  
æ - - - ter - - - nam, æ - ter - -

Bassus  
æ - - - - ter - - - nam, æ - - - -

5  
- ter - - - - - nam do - -

- - - - nam, æ - - - - ter - nam do - - - - na

- - - - nam, æ - - - - ter - - - - nam do - - - - na

- - - - ter - - - - - nam do - - - -

10  
- - - - - na e - - is, Do - - - - -

e - - - is, Do - - mi - ne, do - na e - - is,

e - is, Do - - - - - mi - ne, Do - - - - -

- na e - - - is, Do - mi - ne, Do - - - - - mi -

14

- mi - ne, et lux per - pe - tu - a, et lux per - pe - tu - a, et lux per - pe - tu - a, et lux per - pe - tu - a

19

- a lu - ce - at e - is, lu - ce - at e - is, lu - ce - at e - is, lu - ce - at e - is

23

lu - ce - at e - is, lu - ce - at e - is, lu - ce - at e - is, lu - ce - at e - is

27

- is.  
- is, lu - ce - at e - is.  
- is, lu - ce - at e - is.  
- is, lu - ce - at e - is.



Tē de- cet hymnus, De- us, in Si- on

31

et ti - bi red - de - tur vo - tum in Je -  
et ti - - bi red - de - tur vo - tum in Je -  
et ti - bi red - de - tur vo - tum in Je - ru -  
et ti - - - bi red - de - tur vo - tum in Je -

36

- ru - sa - lem. Ex - au - di o - ra - ti - o - nem me -  
- ru - sa - lem. Ex - au - di o - ra - ti - o - nem me -  
- sa - lem. Ex - au - di o - ra - ti - o - nem me -  
- ru - sa - lem. Ex - au - di o - ra - - ti - o - nem me -

42

- am: ad te o - mnis ca - - - - ro ve - - - - ni - et.

- am: ad te o - mnis ca - - - - ro ve - - - - ni - et.

- am: ad te o - mnis ca - - - - ro ve - - - - ni - et.

- am: ad te o - mnis ca - - - - ro ve - - - - ni - et.

*Requiem ut supra...*

## Kyrie

Ky - - ri - - - e e - - - lei - son, Ky - ri -

Ky - - ri - - - e e - lei - son, Ky - ri - e e - lei -

Ky - - - ri - - - e e - lei -

Ky - - -

53

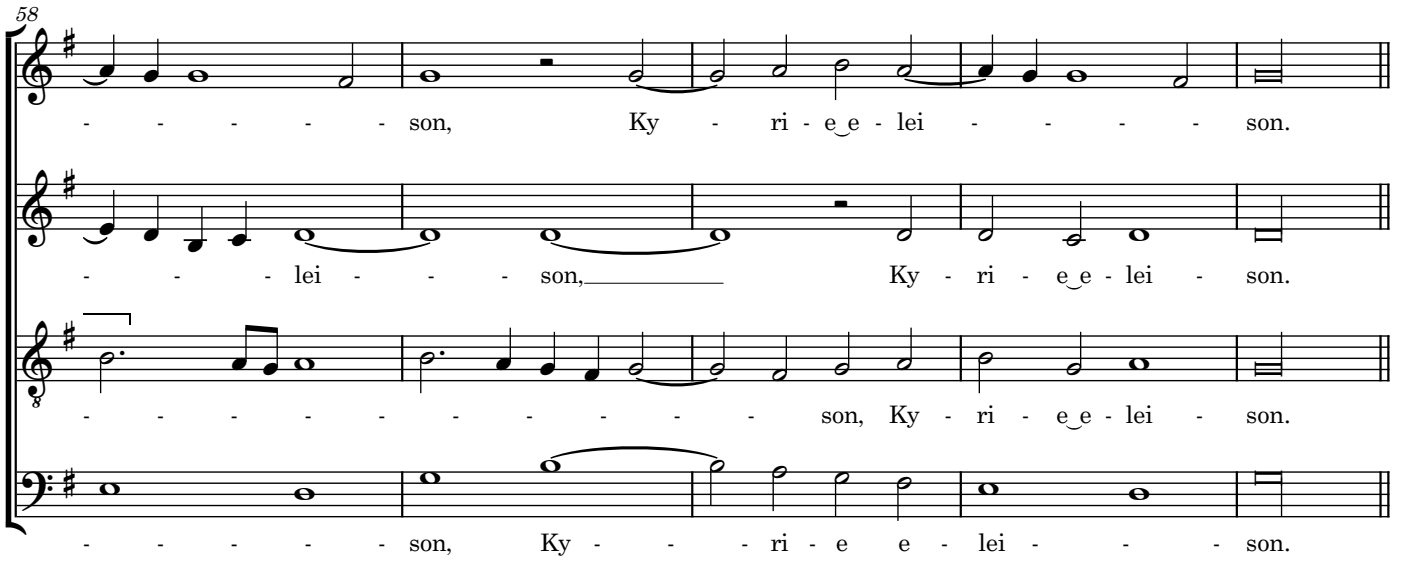
- e e - lei - - - son, Ky - - ri - e e - lei -

- - - - - son, Ky - ri - e e -

- son, Ky - - - ri - e e - lei -

- ri - - - e e - lei - son, Ky - ri - e e - lei -

58



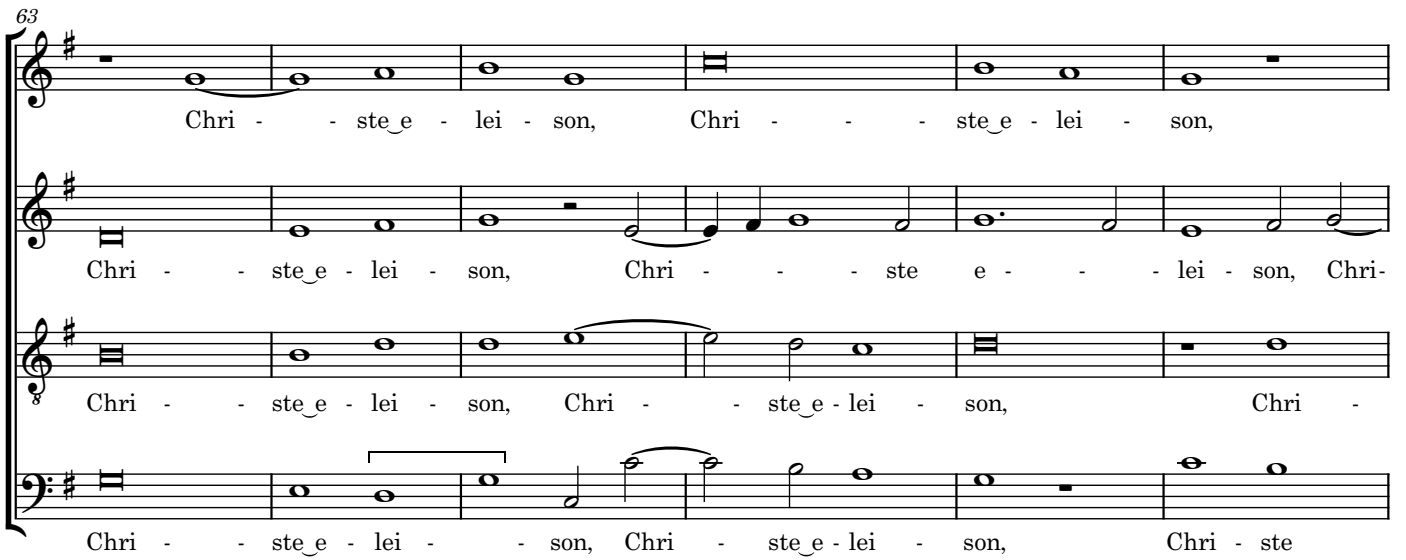
son, Ky - ri - e - lei - son.

lei - son, Ky - ri - e - lei - son.

son, Ky - ri - e - lei - son.

son, Ky - ri - e - lei - son.

63



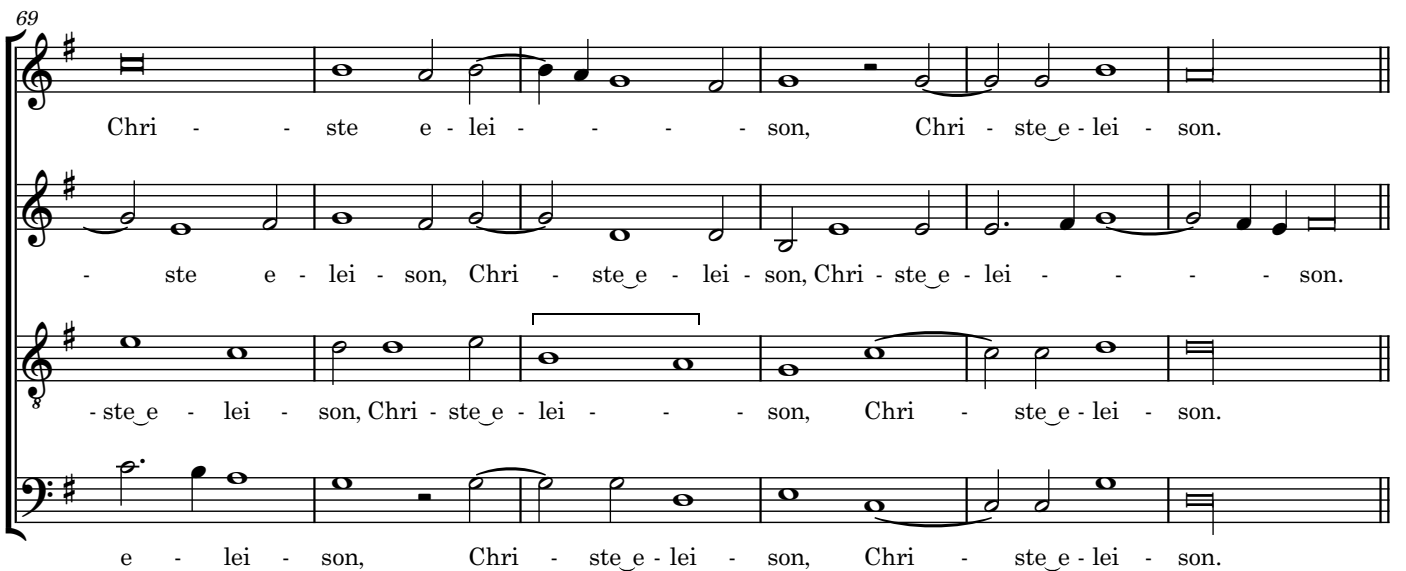
Chri - ste - lei - son, Chri - ste - lei - son,

Chri - ste - lei - son, Chri - ste - lei - son, Chri -

Chri - ste - lei - son, Chri - ste - lei - son, Chri -

Chri - ste - lei - son, Chri - ste - lei - son, Chri - ste

69



Chri - ste - lei - son, Chri - ste - lei - son.

ste - lei - son, Chri - ste - lei - son, Chri - ste - lei - son.

- ste - lei - son, Chri - ste - lei - son, Chri - ste - lei - son.

e - lei - son, Chri - ste - lei - son, Chri - ste - lei - son.

75

Ky - ri - e e - lei - son,

Ky - ri - e e - lei - son, Ky -

Ky - ri - e, Ky - ri - e

Ky - ri - e, Ky - ri - e e - lei - son,

80

Ky - ri - e e - lei - son, Ky - ri - e e - lei - son, Ky -

- ri - e e - lei - son, Ky - ri - e

e - - - - -

Ky - ri - e e - lei - son, Ky - ri - e e - lei - son,

84

- ri - e e - lei - son.

e - lei - son, Ky - ri - e e - lei - son.

- lei - son, Ky - ri - e e - lei - son.

Ky - ri - e e - lei - son, Ky - ri - e e - lei - son.



## Sequentia

Di - - - - es i - - ræ, di -

Di - - - - es i - - ræ, di -

Di - - - - es i - ræ, di - - - - es il - la,

Di - - - - es i - ræ, di - - - - es il - -

93

- - es il - la, Sol - - - - vet

- - - - es il - - la, Sol - vet sæ - - -

di - - - - es il - - la, Sol - - - - vet sæ - -

- - - - - la, Sol - - - - vet

97

sæ - - - - clum in fa - - vil - la: Te - -

- clum in fa - - vil - - - - - la: Te - -

- clum in fa - vil - - - - - la: Te - -

sæ - clum in fa - - vil - la: Te - -

102

- ste Da - vid cum Si - - - - - byl - la.

- - ste Da - - - vid cum Si - - - - - byl - la.

- ste Da - - - vid cum Si - - - byl - - - - - - - - la.

- ste Da - - - vid cum Si - byl - - - - - - - la.

Quantus tremor est fu-tú-rus, Quando ju-dex est ventú-rus, Cuncta stricte discussú-rus!

Tu - ba, mi - rum spar - - - gens

Tu - ba, mi - rum spar - - - gens so - - - num, spar -

Tu - ba, mi - rum spar - gens so - - - - - - - - num

Tu - ba, mi - - - rum

112

so - - - - - num Per se - pul - chra re - gi -

- gens so - - - - - num Per se - pul - chra re - gi - o -

Per se - pul - chra re - gi - o - - - -

spar - - - gens so - - num Per se - pul - chra re - gi - - - - o -

117

o - num, Co - get o - mnes an - te thro - num.  
 - - - - num, Co - get o - mnes an - te thro - - - num.  
 - - - - num, Co - get o - mnes an - - te thro - - - num.  
 - - - - num, Co - get o - mnes an - - te thro - - - num.

Mors stupé-bit et na-tú-ra, Cum re-súrget cre-a-tú-ra, Judi-cán-ti responsú-ra.

Li - - - - ber scri - - - - ptus pro -  
 Li - - ber scri - ptus pro - fe - re - - tur, pro - -  
 Li - - ber scri - ptus pro - fe - re - tur,  
 Li - - ber scri - ptus pro - fe - re - - tur, pro - fe -

260

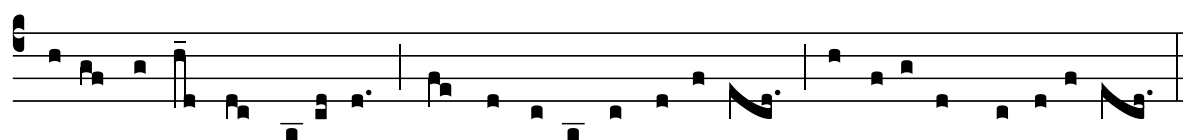
fe - re - - - - - tur, In -  
 - fe - re - - - - - tur, In - - - - - quo to - tum  
 pro - - - - fe - re - - - - tur, In - - - - - quo  
 - re - - tur, In - - - - - quo to - tum,

265

quo to - tum con - ti - ne - tur,  
 con - ti - ne - tur, con - ti - ne - tur,  
 to - tum con - ti - ne - tur,  
 in quo to - tum con - ti - ne - tur,

269

Un - de mun - dus iu - di - ce - tur.  
 Un - de mun - dus iu - di - ce - tur.  
 Un - de mun - dus iu - di - ce - tur.  
 Un - de mun - dus iu - di - ce - tur.



Judex ergo cum sedé-bit, Quidquid la-tet appa-ré-bit: Nil inúl-tum remané-bit.

Quid sum mi - ser tunc di - ctu - rus?  
 Quid sum mi - ser tunc di - ctu - rus?  
 Quid sum mi - ser tunc di - ctu - rus?  
 Quid sum mi - ser tunc di - ctu - rus?

260

Quem pa - - tro - num ro - ga - tu - - - rus,  
 Quem pa - tro - num ro - - - ga - tu - rus,  
 Quem pa - tro - num ro - - ga - tu - - - rus,  
 Quem pa - tro - - - num ro - - - ga - tu - - - - rus,

266

Cum vix iu - stus sit se - cu - - - - rus?  
 Cum vix iu - stus sit se - cu - rus?  
 Cum vix iu - stus sit se - cu - - - - rus?  
 Cum vix iu - stus sit se - cu - - - - rus?



Rex treménda ma-jestá-tis, Qui salvá-ndos salvas gra-tis, Salva me, fons pi-e-tá-tis.

Re - - cor - da - re, Je - - su pi - - - -  
 Re - - cor - da - re, Je - su pi - - - -  
 Re - cor - - da - - - - re, Je - - su pi -  
 Re - - cor - da - re, Je - su pi - - - -

260

- e, Quod sum cau - sa tu - - -

- e, Quod sum cau - sa tu - æ vi -

- - - e, Quod sum cau - sa tu - - - æ

- e, Quod sum cau - sa tu - - - æ vi - - -

264

- æ vi - - - æ: Ne me per -

- - - æ: Ne me per - - -

- - - vi - - æ: Ne me per - - -

- - - - - - - æ: Ne me per - - -

268

- das il - la di - e.

- das il - - - - - la di - - - e.

- - das il - la di - - - e.

- das il - - - - - la di - - e.



Quærens me, se- dî- sti lassus : Redemîsti cru- cem passus : Tantis la- bor non sit cassus.

Ju - - - - - ste - - - - - Ju - - - - -

Ju - - - - - ste Ju - dex ul - ti - o - - - - -

259

- - - - - dex ul - ti - o - - - - -

- - - - - nis, ul - ti - o - nis, ul -

Ju - - - - - ste - - - - - Ju - - - - -

Ju - - - - - ste Ju - - dex ul - ti - o - - - - - nis,

263

- - - - - nis, Do - - num fac - - re - mis - -

- - - - - ti - o - - nis, Do - - num fac - - re - mis - -

- dex ul - - ti - o - - nis, Do - - num fac - - re - mis - -

Do - - num fac - - re - mis - -

268

- si - o - - - - nis An - te di - em,

- si - - o - - - - - nis An - te di - - em

- si - o - - - - - nis An - - te di - -

- si - o - - - - nis An - - - - te di - em

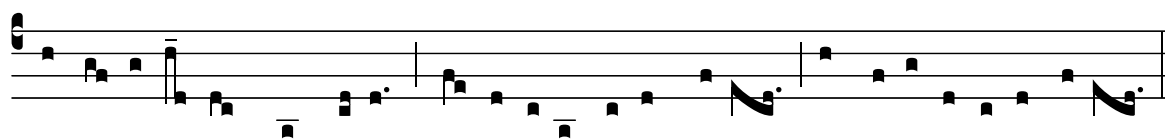
272

an - te di - - em ra - ti - o - - - - nis.

ra - - - ti - o - - - - - - - - - nis.

- - - em ra - - - - - ti - o - - - nis.

ra - - ti - - - - o - - - nis.



Inge-misco, tamquam re-us : Cul-pa rubet vultus me-us : Suppli-cánti parce De-us.

Qui Ma - ri - - am ab - sol - vi - - - - sti,

Qui Ma - ri - - am ab - sol - - - - vi - sti,

Qui Ma - ri - am ab - - sol - vi - - - - sti,

Qui Ma - ri - - am ab - sol - vi - - - - sti,



261

Et la - tro - - - nem ex - au - di - - - sti,  
 Et la - tro - - - nem ex - au - di - - - sti,  
 Et la - tro - - - nem ex - au - di - - - sti,  
 Et la - tro - - - nem ex - au - di - - - sti,

266

Mi - - - hi quo - que spem de - di - sti.  
 Mi - - - hi quo - que spem de - di - sti.  
 Mi - - - hi quo - que spem de - di - sti.  
 Mi - - - hi quo - que spem de - di - sti.



Pre-ces me-æ non sunt dignæ: Sed tu bo-nus fac be-nigne, Ne per-enni cremer igne.

In - - - ter o - ves lo - cum præ - sta,  
 In - - - ter o - ves lo - - - cum præ -  
 In - - - ter o - ves lo - - - cum præ - - - sta,  
 In - - - ter o - ves lo - cum

260

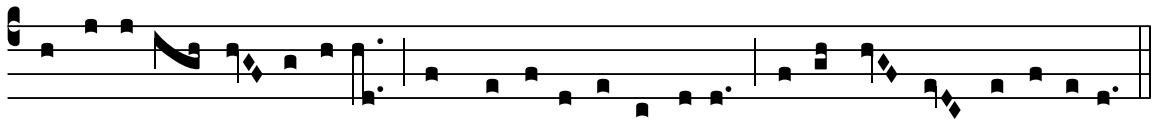
Et ab hæ - dis me -  
 - - sta, lo - cum præ - - - sta, Et ab hæ -  
 lo - cum præ - - - sta, Et ab hæ - dis  
 præ - - - sta, Et ab hæ - dis me -

264

se - que - - - - stra, Sta - tu - - ens in  
 - dis me se - que - stra, Sta - - - tu - ens  
 me se - que - - - - stra,  
 se - que - - - - stra, Sta - - - tu -

268

par - te dex - - - - tra.  
 in par - te dex - - - - tra.  
 Sta - - tu - ens in par - - - te dex - - tra.  
 - ens in par - - te dex - - - - tra.



Confu-tá-tis ma- le-díctis, Flam-mis ácri-bus addíctis: Vo-ca me cum be-ne-díctis.

O - ro sup - plex et ac - cli - nis,

O - ro sup - plex et ac - cli - nis,

O - ro sup - plex et ac - cli - nis,

O - - - ro sup - plex et

262

et ac - cli - nis, Cor con - tri - tum

et ac - cli - nis, Cor con - tri - tum

et ac - cli - nis, Cor con -

ac - cli - nis, Cor

267

qua - si ci - nis:

qua - si ci - nis, qua - si ci - nis:

- tri - tum qua - si ci - nis:

con - tri - tum qua - si ci - nis:

272

Ge - re cu - ram me - i fi - nis, me - i fi - - - nis.

Ge - re cu - ram me - i fi - nis, me - i fi - - - nis.

Ge - re cu - ram me - i fi - - - - nis.

Ge - re cu - ram me - i fi - - - - nis.

Lacri - mó - sa di - es il - la, Qua re - súrget ex fa - víl - la,

Ju - di - - can - dus

Ju - di - can - dus ho - mo re - - -

Ju - di - can - dus ho - - mo re - - - -

Ju - di - can - dus ho -

260

ho - mo re - - us, ho - - mo re - - - - us, ho -

- us, ho - mo re - - - -

- us, ho - - mo re - - - - us, ho -

mo re - - - - us, ho - - mo re - -

264

mo - re - us: Hu - - ic er - - go

- us: Hu - - ic er - - go par -

mo re - - us: Hu - - ic er - - - - go

- - - - us: Hu - - - ic er - - go

269

par - - - - ce, De - - - - us:

- - - - ce, De - - - - - - - - us:

par - - - - ce, De - - - - - - - - us:

par - - - - - - - - ce, De - - - - - - - - us:

Pi - - - - e Je - su Do - mi - ne,

Pi - - - - e Je - su Do - mi - ne,

Pi - - e Je - su Do - mi - ne,

Pi - - - - e Je - su Do - mi - ne,

261

Do - - na e - - is re - - - qui - em. A - -

Do - - na e - is re - - - - qui - em.

Do - - na e - is re - - - qui - em.

Do - - na e - is re - - - qui - em.

266

- - - - men, a - - - - men, a - - men.

A - - - - men, a - - men, a - - men.

A - - - - men.

A - - - - men, a - - men, a - - men.

### Offertorium

**D** omi-ne Je-su Christe,

Rex glo - - - - ri - æ,

Rex glo - - - - ri - æ, li - -

Rex glo - - - - ri - æ,

Rex glo - - - - ri - æ, li -

294

li - be - ra a - ni - mas o - mni - um fi -  
 - - - - - be - ra a - ni - mas o - mni -  
 li - be - ra a - ni - mas o - mni - um fi -  
 - - be - ra a - ni - mas o - mni - um fi -

298

- de - li - um de - fun - cto - rum de -  
 - um fi - de - li - um de - fun - cto - rum de pæ - -  
 - de - li - um de - fun - cto - rum de pæ - - nis -  
 - de - li - um de - fun - cto - rum de pæ - nis

303

pæ - nis in - fer - ni,  
 - nis in - fer - ni, et de pro - fun - do la -  
 in - fer - ni, et de pro - fun - do

307

Li - - - - be - ra e - - - - -  
 - do la - - - - cu. Li - - be - ra e - - - - -  
 - - - - - cu. Li - - be - ra e - - - - -  
 - - - - - la - - - - cu.

311

- as, li - - - - be - ra e - - as de o - - re le - - - -  
 - as, li - - be - ra e - - as de o - - re le -  
 - as, li - - be - - ra e - - as de o - - re le - o - -  
 Li - - - - be - ra e - - as de o - - re le - o - - - -

316

- o - nis, ne ab - sor - be - at e - -  
 - o - nis, ne ab - sor - be - at e - - as  
 - - nis, ne ab - sor - be - at, ne ab - sor - be - at e - -  
 - - nis, ne ab - sor - be - at, ne ab - sor - be - at e - -



321

- as tar - - - ta - rus, ne ca - dant in ob -  
 tar - - ta - rus, e - - as tar - ta - rus,  
 - - - as tar - - ta - rus, ne ca - dant in ob - scu - rum, ne ca -  
 - - as tar - - ta - - rus, ne

325

- scu - rum, in ob - scu - rum. Sed si - - gni - fer san -  
 ne ca - dant in ob - scu - rum. Sed si - - gni - fer  
 - dant in ob - scu - rum. Sed si - - gni - fer san -  
 ca - dant in ob - scu - rum. Sed si - gni - fer san -

330

- ctus Mi - cha - el re - pre - sen - tet e - -  
 san - ctus Mi - - cha - el re - pre - - sen - tet  
 - ctus Mi - cha - el re - - pre - sen - tet e - as in  
 - ctus Mi - cha - el re - pre - sen - tet e - as

335

- - as in lu - cem san - ctam,

e - as in lu - cem san - ctam, quam

lu - cem san - ctam, in lu - cem san - ctam.

in lu - cem san - ctam, quam o - lim

340

quam o - lim A - bra - hæ pro -

o - lim A - bra - hæ pro - mi - si - sti, pro -

quam o - lim A - bra - hæ, quam o - lim A - bra - hæ pro -

A - bra - hæ, quam o - lim A - bra - hæ pro -

344

mi - si - sti, pro - mi -

mi - si - sti, pro - mi - si - sti et se - mi -

mi - si - sti, pro - mi - si - sti

mi - si - sti, pro - mi - si - sti

348

- si - - sti et se - mi - ni e - - ius, et  
 - ni e - - - - - ius, et se - mi - ni  
 - sti et se - mi - ni e - - ius, et se - mi -  
 et se - mi - ni e - - ius, et se - mi - ni e - -

352

se - mi - ni e - - - - - ius.  
 e - ius, et se - mi - ni, et se - mi - ni e - - - ius.  
 - ni e - - - - - ius, et se - mi - ni e - ius.  
 - ius, et se - mi - ni e - - - ius.

Hósti- as et pre-ces ti-bi Dómi- ne laudis of-fé-rimus :

357

Tu su - - - sci - pe pro a - - ni - ma - bus il - lis

Tu su - - - sci - pe pro a - - ni - ma - bus il - lis

Tu su - - - sci - pe pro a - - ni - ma - bus il - - - lis qua -

Tu su - - - sci - pe pro a - - ni - ma - bus il - lis qua -

362

qua - - rum ho - di - e me - mo - - ri - am fa -

qua - rum ho - - di - e me - - mo - - ri - am

- rum ho - di - e me - mo - - - ri - am fa - - - -

- rum ho - - - di - e me - - mo - - - ri - am

366

- - - ci - mus. Fac e - as, Do - mi - ne, de

fa - ci - mus. Fac e - as, Do - mi - ne, de

- - - ci - mus. Fac e - as, Do - mi - ne, de

- fa - ci - mus. Fac e - as, Do - mi - ne, de

371

mor - te tran - si - re ad vi - - - - tam,  
 mor - te tran - si - re ad vi - - - - tam, quam  
 mor - - te tran - si - re ad vi - - - tam,  
 mor - - te tran - si - re ad vi - tam, quam o - lim

377

quam o - lim A - bra - hæ pro - - -  
 o - lim A - bra - hæ pro - - - mi - si - - - sti, pro -  
 quam o - lim A - bra - hæ, quam o - lim A - bra - hæ pro -  
 A - bra - hæ, quam o - lim A - bra - hæ pro - -

381

- - mi - - si - - sti, pro - - - mi -  
 - - mi - - si - sti, pro - - mi - si - sti et se - mi -  
 - - mi - - si - - - - - - -  
 - - mi - si - - sti, pro - - - mi - si - - sti

385

- si - - sti et se - mi - ni e - - ius, et  
 - ni e - - - - - ius, et se - mi - ni  
 - sti et se - mi - ni e - - ius, et se - mi -  
 et se - mi - ni e - - ius, et se - mi - ni e - -

389

se - mi - ni e - - - - - ius.  
 e - ius, et se - mi - ni, et se - mi - ni e - - - ius.  
 - ni e - - - - - ius, et se - mi - ni e - ius.  
 - ius, et se - mi - ni e - - - ius.

# Sanctus

Sanctus,

San - - - ctus, San - - - ctus,  
 San - - - ctus, San - - - ctus,  
 San - - - ctus, San - - -  
 San - - - ctus, San - - - ctus, San - - - ctus,

397

San - - - ctus, San - - ctus, Do - - mi - nus De -  
 San - - - ctus, San - - ctus, Do - - mi - nus De -  
 - ctus, San - - ctus, Do - - mi - nus De -  
 San - - - ctus, San - - ctus, Do - - mi - nus De -

402

- us Sa - ba - oth. Ple - - ni sunt cæ - - li  
 - us Sa - - - ba - oth. Ple - - ni sunt cæ - -  
 - us Sa - - ba - oth. Ple - - ni sunt cæ - -  
 - us Sa - - ba - oth. Ple - - ni sunt cæ - -

407

- li et ter - - ra glo - - ri - a tu - -  
 - li et ter - ra glo - - ri - a tu - - - a.  
 - li et ter - - ra glo - ri - a tu - -  
 - li et ter - - ra glo - - ri - a tu - -

411

- a. O - - san - - - na in ex - -

O - - san - - - - - na in ex - -

- a. O - - san - - - - - na in ex - -

- a. O - - san - - - - - na in ex - -

415

- - - - - cel - sis, in ex - - cel - - sis.

- - cel - - - - - sis, in ex - cel - - sis.

- - - - - cel - - sis, in ex - cel - - sis.

- - - - - cel - - sis, in ex - cel - - sis.

419

Be - - - - - ne - - di - -

Be - - - - - ne - - di - -

Be - - - - - ne - - di - - ctus, be - ne - di - -



423

- ctus qui ve - nit in no - - - mi -

- ctus qui ve - nit in no - - - mi -

- ctus qui ve - nit in no - - - mi -

qui ve - nit in no - - - mi -

428

- ne Do - - - mi - ni. O - san - - na

- ne Do - - - mi - ni. O - san - - na in

- ne Do - - - mi - ni. O - - san - - na

- ne Do - - - mi - ni. O - - san - - na

432

in ex - cel - - sis, in ex - cel - sis.

ex - cel - - sis, in ex - cel - sis.

in ex - - - cel - sis, in ex - cel - sis.

in ex - cel - - sis, in ex - cel - sis.

## Agnus Dei



qui tol - lis pec - ca - ta mun - di,

qui tol - lis pec - ca - ta mun - di, do -

qui tol - lis pec - ca - ta mun - di, pec - ca -

qui tol - lis pec - ca - ta mun - di, pec -

443

do - na e - is re - qui - em.

- na e - is re - qui - em.

- ta mun - di, do - na e - is re - qui - em.

- ca - ta mun - di, do - na e - is re - qui - em.



## Agnus Dei,

448

qui tol - lis pec - ca - ta mun - di, do -

qui tol - lis pec - ca - ta mun - di, do -

qui tol - lis pec - ca - ta mun - di, do -

qui tol - lis pec - ca - ta mun - di, do -

452

- na e - - - is re - - - - - qui - em.

- - na e - - - is re - - - - - qui - em.

- na e - - - - - is re - - - - - qui - em.

- na e - - - is re - - - - - qui - em.



Agnus De- i,

456

qui tol - lis pec - ca - ta mun - - di, do - - na e - is

qui tol - lis pec - ca - ta mun - di, do - - na e - is re -

qui tol - lis pec - ca - ta mun - di, do - - na e -

qui tol - lis pec - ca - ta mun - di, do - - na e - is

462

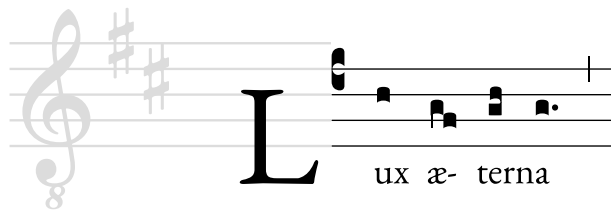
re - - qui - em sem - pi - ter - - - nam, sem - pi - ter - nam.

- - - qui - em sem - - - pi - ter - nam, sem - pi - ter - nam.

- is re - qui - em sem - - pi - ter - nam, sem - - pi - ter - nam.

re - - qui - em sem - - pi - ter - nam, sem - - pi - ter - nam.

## Communio



lu - - - ce - - at e - is, Do - - - - mi -

lu - ce - - at e - - is, Do - - - - mi - ne,

lu - ce - - at e - - - - - - - - is, Do -

lu - ce - - at e - is, Do - mi - ne,

472

- ne, cum san - ctis tu - is in æ - ter - num,

- - - cum san - ctis tu - is in æ - ter - -

- - - - mi - ne, cum san - -

lu - - ce - at e - is, Do - - mi - - ne,

476

cum san - ctis tu - is in æ - ter - - - - -

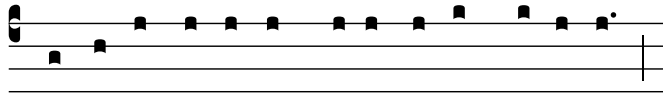
- - num, qui - a pi - - - us es, qui - a

- ctis tu - is in æ - ter - - num, qui - a pi - - -

cum san - - ctis tu - is in æ - ter - -

480

- num, qui - - a pi - - - - - us es.  
 pi - - - - - us es.  
 - - us es, qui - a pi - - - us es.  
 - num, qui - - a pi - - - us es.



Requi- em æ-ternam dona e- is, Domi-ne,

484

et lux per - pe - tu - a lu - - ce - at e - - - - -  
 et lux per - pe - tu - a lu - - ce - at e - - - - -  
 et lux per - pe - tu - a lu - - - ce - at e - - is,  
 et lux per - pe - tu - a lu - - ce - at e - - is,

490

- is, cum san - ctis tu - is in æ - ter - num, cum san -  
 - is, cum san - ctis tu - is in æ - ter - num, in æ -  
 e - - is, cum san - ctis tu - is  
 lu - - ce - at e - - - is,

495

- ctis tu - is in æ - ter - - - - - num, qui - - - - -  
 - ter - - - - - num, qui - - a pi - - - - -  
 in æ - ter - - num, qui - a pi - - - - - us es,  
 cum san - - ctis tu - is in æ - ter - - num, qui - -

499

- a pi - - - - - us es.  
 - - - - us es, qui - - a pi - - us es.  
 qui - a pi - - us es, qui - a pi - - us es.  
 - a pi - - us es, qui - a pi - - us es.