

Giovanni Francesco

Anerio

Missa pro defunctis

A(A)TBar(Bar)B

Transcribed & edited by Francis Bevan ~ October 2022

Accidentals above noteheads are editorial; all others present in source.

Brackets above notes denote original ligatures.

Introitus, Kyrie, Sanctus, Agnus Dei, Communio transposed down a tone, Offertorium down a major sixth, Sequentia and Ad Absolutionem down a fifth.

Altus [50.1] semibreve in source (creating hideous parallel 5th with Tenor).

Altus [178.3] sharp in source.

Altus [462.4-463.5] double these note durations in source.

Tenor [469.3] sharp in source.

Cantus [479.2] tone higher in source.

Cantus [518.2] missing in source.

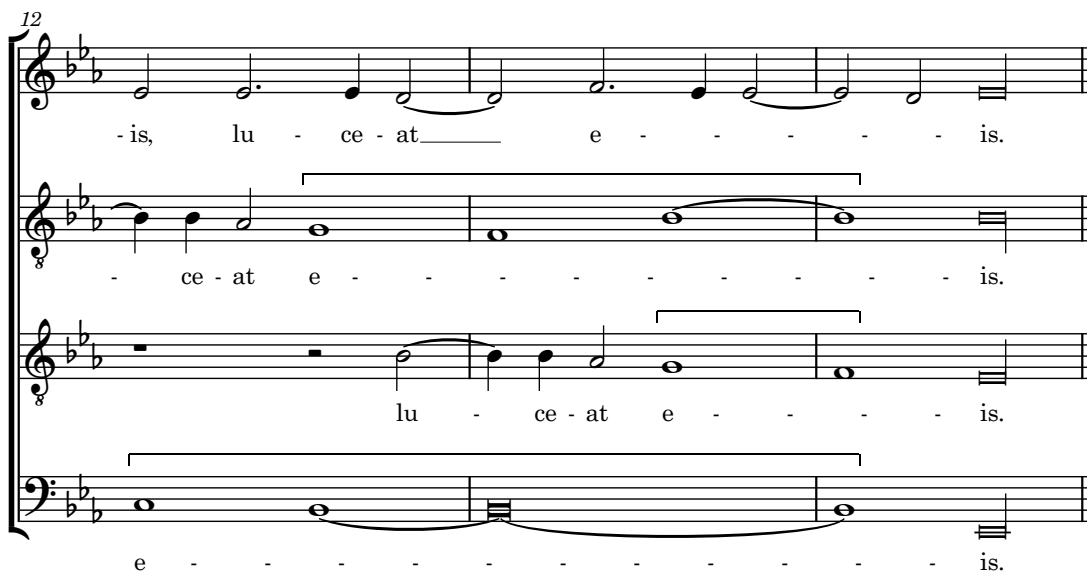
Source:

Missarum quatuor, quinque, & sex vocibus...

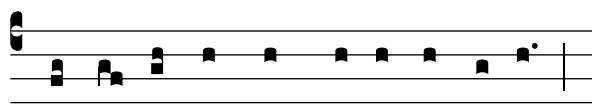
Rome: Robletti, 1614

RISM A1110

12

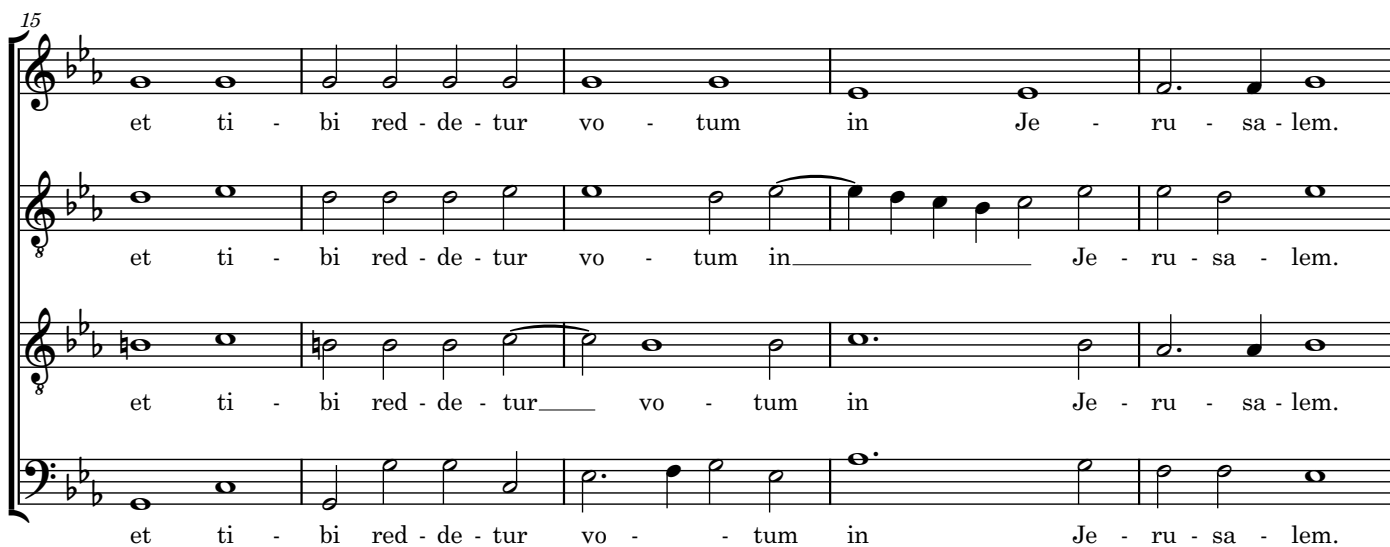


- is, lu - ce - at e - - - - is.
 ce - at e - - - - is.
 lu - ce - at e - - - - is.
 e - - - - is.



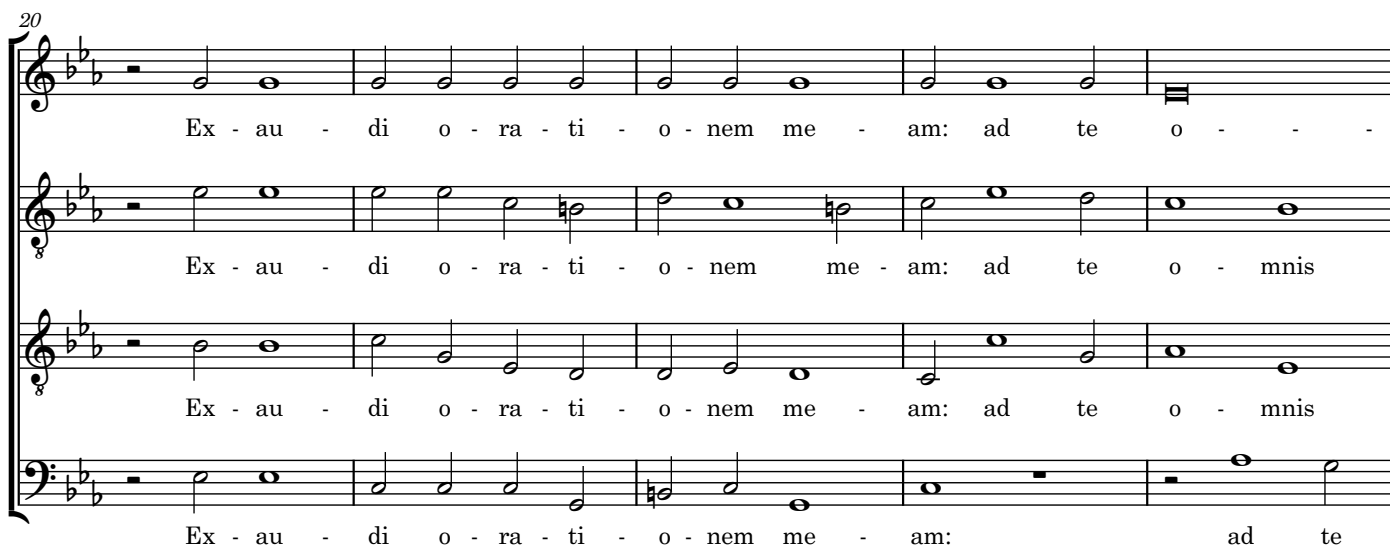
Tē de- cet hymnus, De- us, in Si- on

15



et ti - bi red - de - tur vo - tum in Je - ru - sa - lem.
 et ti - bi red - de - tur vo - tum in Je - ru - sa - lem.
 et ti - bi red - de - tur vo - tum in Je - ru - sa - lem.
 et ti - bi red - de - tur vo - - tum in Je - ru - sa - lem.

20



Ex - au - di o - ra - ti - o - nem me - am: ad te o - - -
 Ex - au - di o - ra - ti - o - nem me - am: ad te o - mnis
 Ex - au - di o - ra - ti - o - nem me - am: ad te o - mnis
 Ex - au - di o - ra - ti - o - nem me - am: ad te

25

-mnis ca - - - ro ve - - - ni - et.
 ca - - - ro ve - - - ni - et.
 ca - - - ro ve - - - ni - et.
 o - - - mnis ca - - - ro ve - - - ni - et.

Requiem ut supra...

Kyrie

Ky - - - ri - - -
 Ky - ri - e e - lei - - - son, Ky - ri - - -
 Ky - ri - e e - lei - - - son, Ky - - -
 Ky - ri - e e - lei - - - son.

33

- e e - - lei - - - son.
 - - e e - - lei - - - son.
 - ri - e e - lei - - - son, e - lei - - - son.
 - - - son, Ky - - - ri - e e - - lei - - - son.

37

Chri - ste e - lei - - - - -

Chri - ste e - lei - - - - -

Chri - ste e - lei - - - - -

Chri - ste e - lei - - - - - son, Chri - - - - -

41

- - - son, Chri - ste e - lei - - - son.

- - - son, Chri - - ste e - - lei - - - son.

- son, Chri - ste e - lei - - - - - son.

- ste e - - - lei - - - - - son.

45

Ky - - ri - - e

Ky - ri - e e -

Ky - - ri - - e e - lei - - - - -

Ky - ri - e e - lei - - - - - son,

49

e - lei - - - - - son, e - lei - - - - -
- lei - - - - - son, Ky - - ri - e
- son, Ky - ri - e e - lei - - - - - son, Ky - ri - e e - lei -
Ky - - - - -

53

- son, Ky - ri - e e - lei - - - - -
e - - lei - - - - - son, Ky - - ri - e e - lei -
- - - - - son, Ky - ri - e e - lei - - - - -
- ri - - e e - lei - - - - -

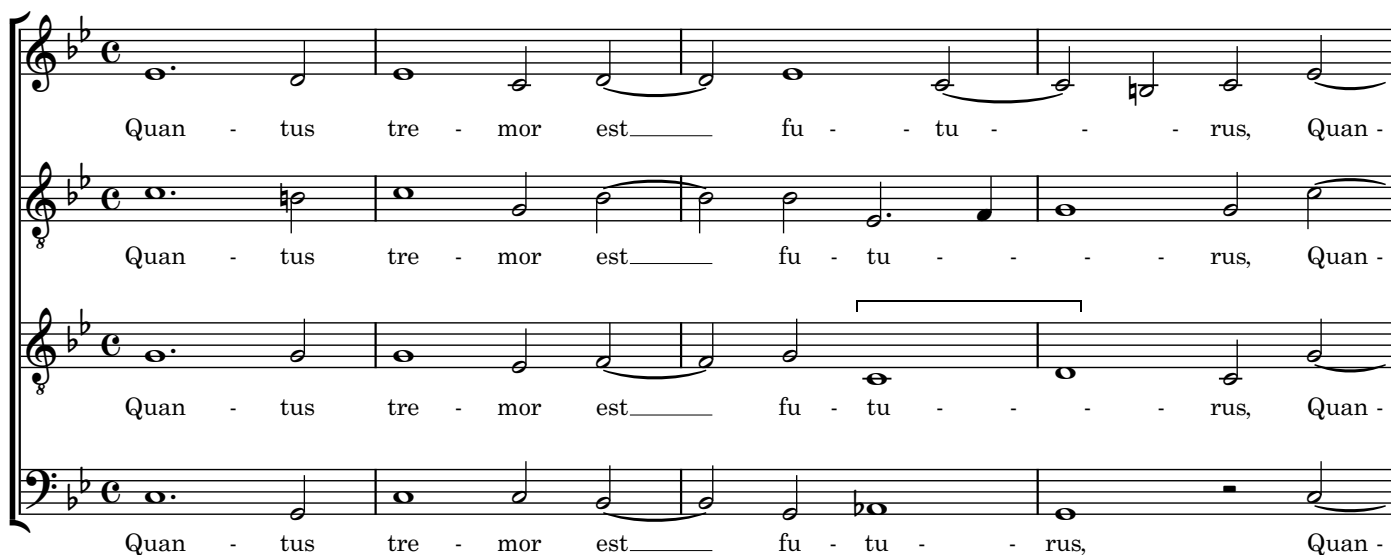
57

- - - - - son.
- - - - - son.
- - - - - son.
- - - - - son.

Sequentia

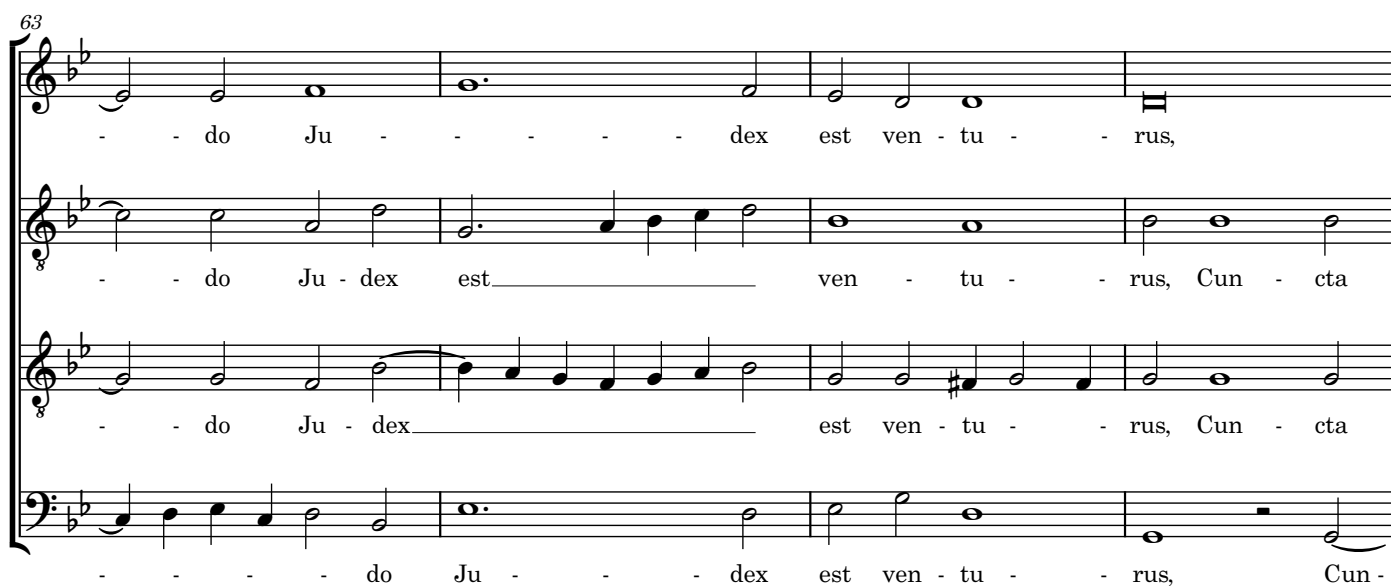


D I - es i-ræ, di- es il-la, Solvet sæclum
in fa-víl-la: Teste Da-vid cum Sibýlla.



Quan - tus tre - mor est _____ fu - tu - - rus, Quan -
Quan - tus tre - mor est _____ fu - tu - - rus, Quan -
Quan - tus tre - mor est _____ fu - tu - - rus, Quan -
Quan - tus tre - mor est _____ fu - tu - - rus, Quan -

63



- - do Ju - - - dex est ven - tu - - rus,
- - do Ju - dex est _____ ven - tu - - rus, Cun - cta
- - do Ju - dex _____ est ven - tu - - rus, Cun - cta
- - - - do Ju - - - dex est ven - tu - - rus, Cun -

67

Cun - cta stri - cte dis - - - cus - su - rus!
 stri - - - cte, cun - cta stri - cte dis - cus - su - - - rus!
 stri - - cte dis - cus - su - rus, dis - cus - su - - - rus!
 - cta stri - - - - cte dis - cus - su - - - rus!

Tuba mi-rum spar-gens sonum Per sepúl-cra re-
 gi-ónum, Coget omnes ante thronum.

72

Mors stu - pe - - bit, et na - - tu - - -
 Mors stu - pe - - - bit, et na - tu - - -
 Mors stu - pe - - bit, et na - tu - - -
 Mors stu - pe - - bit, et na - - tu - - -

76

- ra, Ju - di -

- ra, Cum re - sur - get cre - a - tu - ra, Ju - di -

- ra, Cum re - sur - get cre - a - tu - ra, Ju - di -

- ra, Cum re - sur - get cre - a - tu - ra, Ju - di -

80

- can - ti re - spon - su - ra.

- can - ti re - spon - su - ra.

- can - ti re - spon - su - ra.

- can - ti re - spon - su - ra.

Liber scriptus pro-feré-tur, In quo totum
 continé-tur, Unde mundus judi-cé-tur.

83

Ju - dex er - - - go cum se - de - bit, Quid -

Ju - dex er - - - go cum se - de - bit, Quid -

Ju - dex er - - - go cum se - de - bit, Quid -

Ju - dex er - - - go cum se - de - bit, Quid -

87

- quid la - tet, ap - pa - re - bit: Nil i - nul - tum re - ma - ne - bit.

- quid la - tet, ap - pa - re - bit: Nil i - nul - tum re - ma - ne - bit.

- quid la - tet, ap - pa - re - bit: Nil i - nul - tum re - ma - ne - bit.

- quid la - tet, Nil i - nul - tum re - ma - ne - bit.

Quid sum mi-ser tunc dictúrus? Quem patrónum roga-túrus? Cum vix justus sit secúrus.

TBarBarB

Rex tre - men - dæ ma - ie - sta - - - tis, Qui sal - van -

Rex tre - men - dæ ma - ie - sta - tis, Qui sal - van -

Rex tre - men - dæ ma - ie - sta - - - tis, Qui sal - van - dos

Rex tre - men - dæ ma - ie - sta - - - tis, Qui sal - van - dos

96

- dos sal - vas gra - tis, Sal - - va me, sal -

- - dos sal - vas gra - tis, Sal - - va me, sal -

sal - - - vas gra - tis, Sal - - va me,

sal - - - vas gra - tis, Sal - - va me,

100

- va me, fons pi - e - ta - - tis.

- va me, sal - - va me, fons pi - e - ta - - - - tis.

sal - va me, fons pi - - e - ta - - - - tis.

fons pi - - e - ta - - - - tis.



Recordá-re Je- su pi- e, Quod sum causa tu-

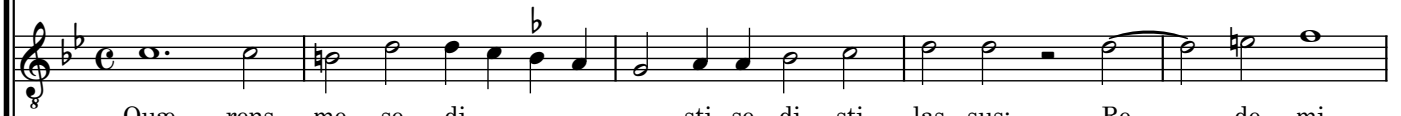


æ vi- æ: Ne me per- das il- la di- e.

105



Quæ - rens me, se - - di - sti las - - sus: Re - de - mi -



Quæ - rens me, se - di - - - sti, se - di - sti las - sus: Re - de - mi -

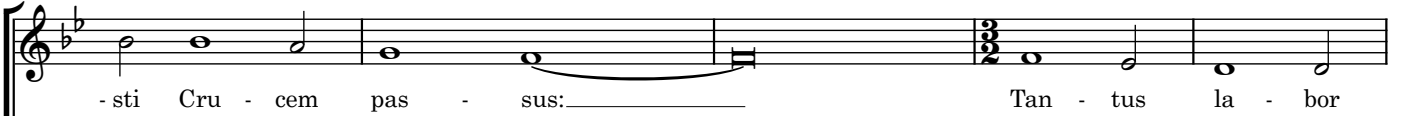


Quæ - rens me, se - - di - sti las - sus: Re - de - mi -

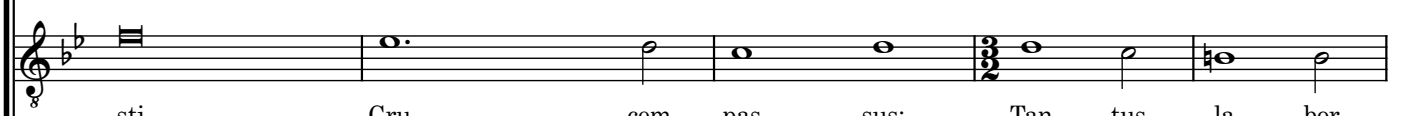


Quæ - rens me, se - - di - sti las - sus: Re - de - mi -

110



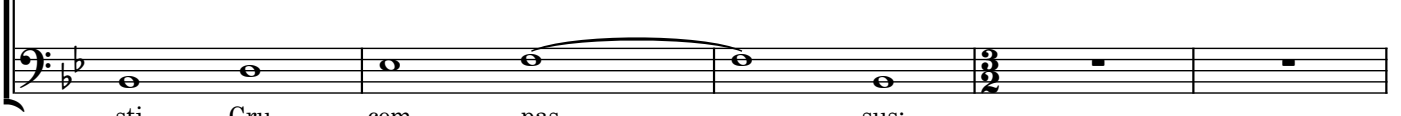
- sti Cru - cem pas - sus: Tan - tus la - bor



- sti Cru - - - cem pas - sus: Tan - tus la - bor



- sti Cru - cem pas - - - sus: Tan - tus la - bor



- sti Cru - cem pas - - - sus:

115

non sit cas - sus, tan - tus la - bor non sit cas - sus,
 non sit cas - sus, tan - tus la - bor non sit cas - sus,
 non sit cas - sus, tan - tus la - bor non sit cas - sus,
 Tan - tus la - bor non sit cas - sus,

121

tan - tus la - bor non sit cas - - sus.
 tan - tus la - bor non sit cas - sus.
 tan - tus la - bor non sit cas - - sus.
 tan - tus la - bor non sit cas - - sus.

Juste iudex ul-ti-ónis, Do-num fac remissi-ónis,
 nis, Ante di-em ra-ti-ónis.

AATBar

In - ge - mi - - - sco, tam - - - quam re - -

In - ge - mi - - - sco, tam - - - - - quam

In - ge - mi - sco, tam - - - - - quam re - - - -

In - - ge - - mi - - - sco, tam - - - - - quam

130

- - - - us: Cul - - pa ru - bet vul - tus

re - - - - us: Cul - - pa ru - bet vul - - tus

- - - - us: Cul - - pa ru - bet vul - tus me -

re - - - - us: Cul - - pa ru - bet vul - - tus

134

me - us: Sup - pli - can - - ti, sup - pli - can - - ti par - - - -

me - us: Sup - pli - can - - ti, sup - pli - can - - ti par - - ce,

- - us: Sup - pli - can - - ti, sup - pli - can - - -

me - us: Sup - pli - can - - ti, sup - pli - can - - ti par -

138

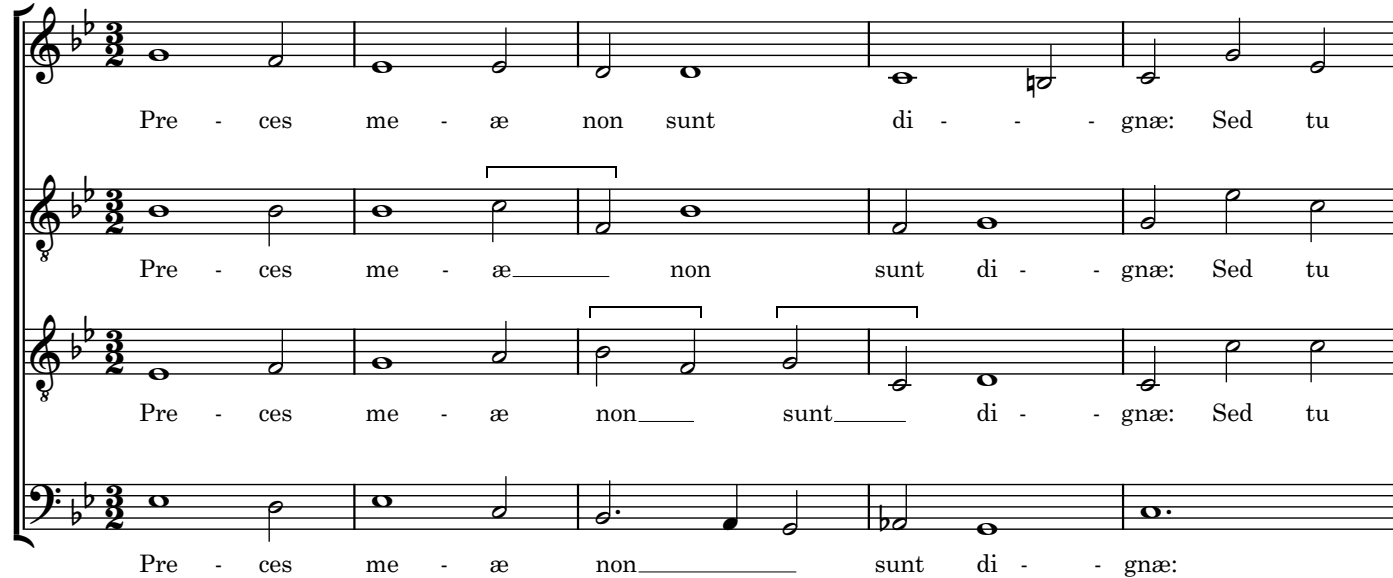


- ce, par - - - - ce, De - - us.
par - - ce, De - - - - us.
- ti par - - - - ce, De - - - - us.
- - - - ce, De - - - - us.



Qui Ma-rí- am absolvísti, Et latró-nem exau-
dísti, Mi-hi quoque spem dedísti.

141



Pre - ces me - æ non sunt di - - - gnæ: Sed tu
Pre - ces me - æ non sunt di - - gnæ: Sed tu
Pre - ces me - æ non sunt di - - gnæ: Sed tu
Pre - ces me - æ non sunt di - - gnæ:

146

bo - nus fac be - ni - - gne, Ne pe - ren - - ni

bo - nus fac be - ni - - gne, Ne pe - ren - - ni

bo - nus fac be - ni - - gne, Ne pe - ren - - ni

Ne pe - ren - - ni

151

- ren - ni cre - - mer i - - gne.

- ren - ni cre - - mer i - - gne.

cre - mer i - - - - - gne.

cre - mer i - - - - - gne.

Inter oves lo-cum præsta, Et ab hædis
me sequéstra, Stá-tu-ens in parte dextra.

155

Con - fu - ta - tis ma - le - di - ctis, Flam -

Con - fu - ta - tis ma - le - di - ctis, Flam -

Flam -

Flam -

159

- mis a - cri - bus ad - di - ctis, Vo - ca me cum be - ne -

- mis a - cri - bus ad - di - ctis, Vo - ca me cum be - ne -

- mis a - cri - bus ad - di - ctis, Vo - ca me cum be - ne -

- mis a - cri - bus ad - di - ctis, Vo - ca me cum be - ne -

163

- di - ctis, vo - ca me cum be - ne - di - ctis.

- di - ctis, vo - ca me cum be - ne - di - ctis.

- di - ctis, vo - ca me cum be - ne - di - ctis.

- di - ctis, vo - ca me cum be - ne - di - ctis.

Oro supplex et acclí-nis, Cor contrí-tum
qua-si ci-nis: Ge-re cu-ram me- i fi-nis.

167

La - - cri - - mo - - sa di - es il -
La - cri - mo - - sa di - - - es il - -
La - - - cri - mo - sa di - - - - es
La - - - - cri - mo - - sa di - - - es

171

- - la, Qua re - sur - get ex fa - víl - -
- - la, Qua re - sur - get ex fa - - - víl - -
il - - la, Qua re - sur - get ex - - - fa - víl -
il - - la, Qua re - sur - get ex - - - fa - víl - -

176

- la, qua re - sur - get ex fa - vil - - la.

- la, qua re - sur - get ex fa - vil - - la.

- la, qua re - sur - get ex fa - vil - - la.

- la, qua re - sur - get ex fa - vil - - la.



Judi-cándus ho-mo re-us : Hu-ic ergo par-ce De-us.

ATBarBarB

Pi - - - e Je - su Do - - mi - ne,

Pi - - - e Je - su Do - - mi - ne,

Pi - - - e Je - su Do - - mi - ne,

Pi - e Je - - - su Do - - - - mi - ne,

Pi - e Je - - - su Do - - - mi - ne,

186

Do - na e - is re - qui - em. A - - -
 Do - na e - is re - qui - em. A - - -
 Do - na e - is re - qui - em. A - - -
 Do - na e - is re - qui - em. A - - -
 Do - na e - is re - qui - em. A - - -

190

- - - - - men.
 - - - - - men.
 - - - - - men.
 - - - - - men.
 - - - - - men.

Offertorium

D omi-ne Je-su Christe, * Rex glo- ri-æ,

li - - be - ra a - ni - mas o - - - mni -
 li - -
 li - - be - ra a - ni - mas
 li - - be - ra a - ni - mas

197

- ra a - ni - mas o - - - - - mni - um fi - de - li - um de -
 - be - ra a - ni - mas o - - - - - mni - um fi - de - li - um de -
 - um, o - - - - - mni - um fi - de - li - um
 - o - mni - um fi - de - - - - - li - um de - - - - -

201

- fun - cto - - - - rum de pæ - - - - nis in - fer - -
 - fun - cto - - - - rum de pæ - - - - nis in - fer - ni, de
 de - fun - cto - - - - rum de pæ - - - - nis in - - - - fer - ni, de
 - fun - cto - - - - rum de pæ - - - - nis in - fer - - - - ni, de pæ - - - -

205

- ni, et de pro - fun - - - - do la - - - - -
 pæ - - - - nis in - fer - - - - ni, et de pro - fun - do la - -
 pæ - - - - nis in - fer - - - - ni, et de pro - fun - do la - -
 - nis in - fer - - - - - ni,

209

- cu. Li - be - ra e - - as

- cu. Li - be - ra e - - as de o - re

- cu. Li - be - ra e - - as de o - re le - o - -

Li - be - ra e - - as, li - - be - ra e - - as de o - re

213

de o - re le - o - - nis, ne ab - sor - be -

le - o - - nis, de o - re le - o - - nis, ne ab - sor -

- - nis, de o - re le - o - - nis, ne ab - sor - be -

le - o - - nis, ne ab - sor - be -

218

- at e - - - - as tar - - ta - rus, ne ca - -

- be - at e - - as tar - - ta - rus,

- at e - as tar - - ta - rus,

- at e - - - - as tar - ta - rus, ne ca - -

222

- - - dant, ne ca - dant. ne ca - dant. ne ca - dant. dant, ne ca -

225

in ob - scu - rum. Sed si - gni - fer san - ctus Mi -
 - - - dant in ob - scu - rum. Sed si - gni - fer san - ctus Mi -
 in ob - scu - rum. Sed si - gni - fer san - ctus Mi -
 - - - dant in ob - scu - rum. Sed si - gni - fer san - ctus Mi -

230

cha - el re - pre - sen - tet e - as in
 cha - el re - pre - sen - tet e - as in lu - cem
 cha - el re - pre - sen - tet
 cha - el re - pre -

234

lu - cem san - ctam, in lu - cem san - ctam, in lu - cem san - ctam, in lu - cem, in e - - as in lu - cem san - - - - - - - sen - tet e - - as in lu - cem san - ctam, in lu - cem san - -

238

- - - - - ctam, quam o - lim A - bra - hæ, lu - cem san - - - - ctam, quam o - lim A - - - bra - - ctam, quam o - lim A - - bra - - ctam, quam o - lim A - - - bra -

242

- - - - - quam o - lim A - - bra - hæ pro - mi - si - - - - - hæ, quam o - lim A - bra - hæ pro - mi - si - - - - - hæ, quam o - lim A - - - bra - hæ pro - mi - si - - - - - hæ, quam o - lim A - - - bra - hæ pro - mi - si - - - - -

246

- sti et se - mi - ni e - - ius, e - - ius, et
 - sti et se - mi - ni e - - ius, et se - mi - ni e -
 - sti et se - mi - ni, et se - mi - ni e - -
 - sti et se - mi - ni e - -

250

se - mi - ni e - - - - ius.
 - ius, et se - mi - ni e - - - - ius.
 - ius, et se - mi - - ni e - - - - ius.
 - ius, et se - mi - - ni e - - - - ius.

ATB

Ho - - - - sti - as et
 Ho - - - - sti - as et pre - - - -
 Ho - - - - sti - as et pre - - ces ti - bi,

257

pre - ces ti - bi, Do - mi - ne, lau - dis of - fe - - - ri -
 - ces ti - - bi, Do - mi - ne, lau - dis of - fe - - - ri -
 Do - - mi - ne, lau - dis of - fe - - - ri -

261

- mus. Tu su - sci - pe pro a - ni - ma - bus, pro a - - ni - ma -
 - mus. Tu su - sci - pe pro a - - ni - ma - bus il - - - -
 - mus. Tu su - sci - pe pro a - ni - ma - - bus

266

- bus il - lis qua - rum ho - di - e me - mo - ri -
 - bus il - lis qua - rum ho - di - e, ho - - - di - e me - mo - ri -
 il - - - lis qua - rum ho - di - e me - mo - - ri -

271

- am fa - ci - mus. Fac - am fa - ci - mus. Fac e - as, Do - - - - mi -
 - am fa - ci - mus. Fac e - as, Do - mi - ne,

275

e - as, Do - mi - ne, de mor - te, de mor - - - te,
 - ne, fac e - - - as, Do - mi - ne, de mo - - - te, de mor -
 Do - - mi - ne, de mor - -

280

de mor - - - te tran - si - re ad vi - - - tam,
 - - te tran - si - re, tran - si - re ad vi - - tam,
 - te tran - si - - - re ad vi - tam,

285

quam o - lim A - bra - hæ, quam o - lim A - bra - hæ pro - mi -
 quam o - lim A - - bra - hæ, quam o - lim A - bra - hæ pro - mi -
 quam o - lim A - bra - hæ, quam o - lim A - - bra - hæ pro - mi - si -
 quam o - lim A - - bra - hæ, quam o - lim A - - bra - hæ pro - mi -

290

- si - - - - - sti et se - mi - ni e - - - ius, e - - - - -
 - si - - - - - sti et se - mi - ni e - - - ius, et - - - - -
 - - - - - sti et se - mi - ni, et se - mi - - - - -
 - si - - - - - sti et se - mi - - - - -

294

- ius, et se - mi - ni e - - - - - ius.
 se - mi - ni e - ius, et se - mi - ni e - - - - - ius.
 - ni e - - - ius, et se - mi - ni e - - - ius.
 - ni e - - - ius, et se - mi - ni e - - - ius.

Sanctus

Sanctus,

San - - - - - ctus,
 San - - - - - ctus,
 San - - - - - ctus,
 San - - - - - ctus,

303

San - - - - - ctus, Do - mi - nus De - - - - -

San - - - - - ctus, Do - mi - nus De - - - - -

San - - - - - ctus, Do - mi - nus De - - - - -

San - - - - - ctus, Do - mi - nus De - - - - - us

307

- us Sa - - - - - ba - oth. Ple - - ni sunt cæ - - -

- - us Sa - - - - - ba - oth. Ple - - ni sunt cæ - li et__

- - us Sa - - - - - ba - oth. Ple - ni sunt cæ - li et__

Sa - - - - - ba - oth. Ple - - ni sunt cæ - li et__

311

- - - li et ter - - ra glo - ri - a

- - - ter - - - - - ra glo - ri - a tu - a, glo -

- - - - - - - - - - - ra glo - ri - a tu - a, glo -

- - - - - - - - - - - ra glo - ri - a tu - a, glo -

315

— tu - - - a. O - - san - na

- ri - a tu - - - a. O - - san - - na in

- ri - a tu - - - a. O - san - na in ex - cel - sis, O -

- ri - a tu - - - a. O - san - na in ex - - - -

319

in ex - - cel - - - - sis. Be - ne - di - ctus qui

ex - - cel - - - - - - - - sis. Be - ne - di - ctus qui

- san - na in ex - - cel - - - - sis. Be - ne - di - ctus qui

- - - - - cel - - - - - - - - sis. Be - ne - di - ctus qui

324

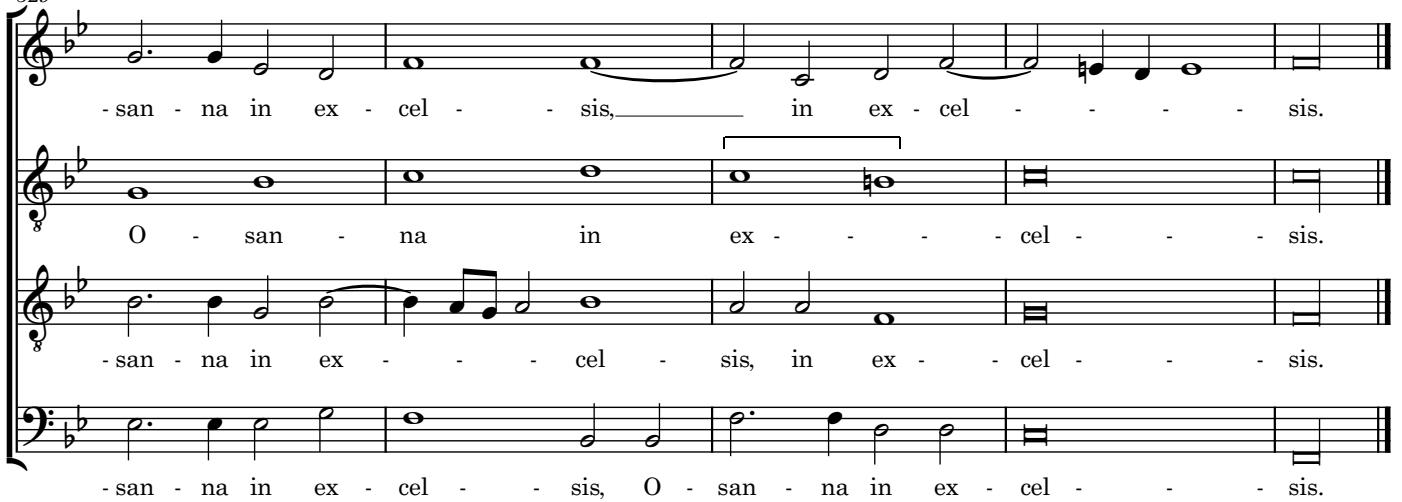
ve - - - nit in no - - mi - ne Do - - mi - ni. O -

ve - - - nit in no - - - - mi - ne Do - - mi - ni.

ve - - - nit in no - - - - mi - ne Do - - - mi - ni. O -


ve - - - nit in no - - - - mi - ne Do - - mi - ni. O -

329

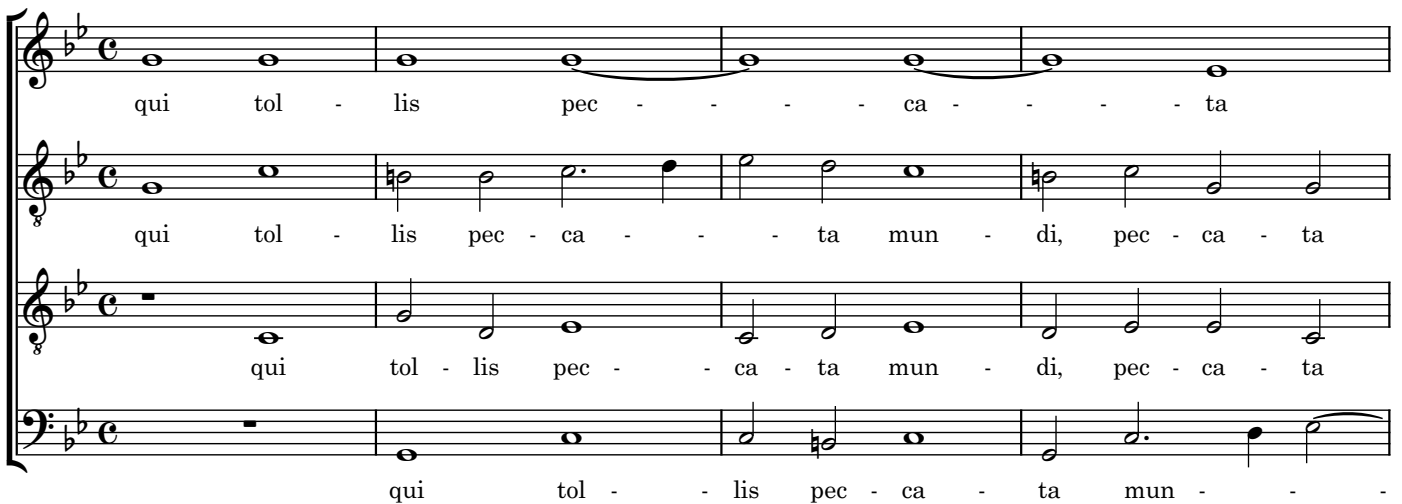


- san - na in ex - cel - sis, in ex - cel - sis.
 O - san - na in ex - cel - sis.
 - san - na in ex - cel - sis, in ex - cel - sis.
 - san - na in ex - cel - sis, O - san - na in ex - cel - sis.

Agnus Dei

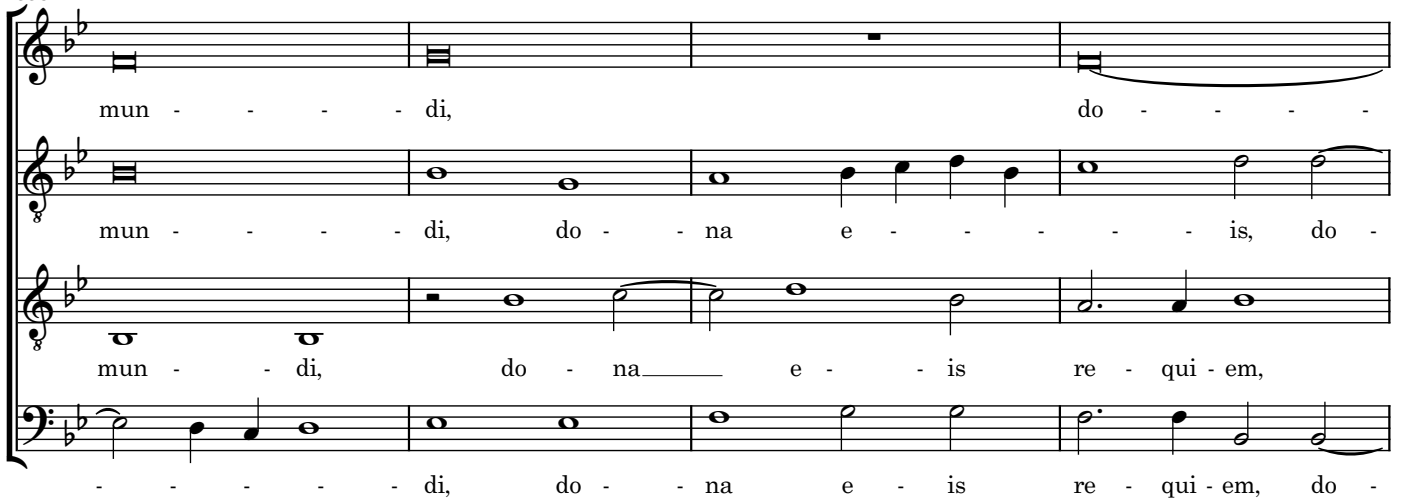


A -gnus De- i,



qui tol - lis pec - ca - ta
 qui tol - lis pec - ca - ta mun - di, pec - ca - ta
 qui tol - lis pec - ca - ta mun - di, pec - ca - ta
 qui tol - lis pec - ca - ta mun - di

338



mun - di, do - na
 mun - di, do - na e - is, do -
 mun - di, do - na e - is re - qui - em,
 - di, do - na e - is re - qui - em, do -

342

- na e - is re - qui - em.

- na e - is re - qui - em.

do - na e - is re - qui - em, re - qui - em.

- na e - is re - qui - em.





ATBarBarB

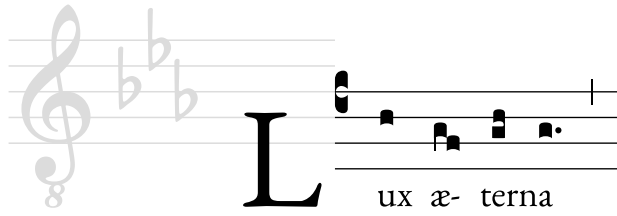
Agnus De- i,

qui tol - - lis pec - - ca - - ta, pec - ca - ta mun -
 qui tol - lis pec - ca - - - - - ta mun -
 qui tol - - lis pec - ca - - ta, pec - ca - ta mun -
 qui tol - - lis pec - - ca - - ta mun - - -
 qui tol - - - - - lis pec - - - ca - ta mun -

360
 - di, do - - na e - is re - qui - em, do - - na
 - di, do - na e - is re - qui - em, do - na e - - is re - qui -
 - di, do - na e - is re - qui - em, do - - na e - is,
 - di, do - - - - - na
 - di, do - - na e - is re - qui - em, do - - na e - is re - qui -

365
 e - - is re - qui - em sem - pi - ter - - - nam.
 - em sem - pi - ter - - - - - nam.
 do - na e - - is re - qui - em sem - pi - ter - - - nam.
 e - is re - qui - em sem - - pi - ter - - - nam.
 - em sem - pi - ter - - - - - nam.

Communio



lu - -

lu - ce - at e - - - - is, Do - - - -

lu - - ce - at e - - - - is, Do - - mi - ne, lu -

lu - - - - ce - at e - - is, Do - -

373

- ce - at e - - is, Do - - - mi - ne, lu - - ce - at e -

- mi - ne, Do - - - - mi - ne, lu -

- ce - at e - - is, Do - - mi - ne, lu -

- mi - ne, lu - - - ce - at e - - is, Do - -

377

- - - - is, Do - - - mi - ne,

- - ce - at e - - is, Do - - - - mi - ne, cum

- - ce - - at e - is, Do - - - mi - ne, cum san -

- - - - mi - ne, cum san -

381

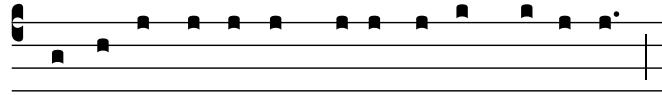
cum san - ctis tu - is
 san - ctis tu - is in æ - ter - num, cum san - ctis tu - is in æ -
 - ctis tu - is in æ - ter - num,
 - ctis tu - is in æ - ter - num, cum san - ctis tu - is

386

in æ - ter - num, in æ - ter -
 - ter - num, cum san - ctis tu - is in æ - ter -
 cum san - ctis tu - is in æ - ter - num,
 in æ - ter - num,

390

- num, qui - a pi - us es, qui - a pi - us es.
 - num, qui - a pi - us es.
 qui - a pi - us es.
 qui - a pi - us es.



Requi- em æ-ternam dona e- is, Domi-ne,

394

et lux per - pe - tu - a lu - - - ce - at e - -

et lux per - pe - tu - a lu - - ce - at e - is, lu - ce - at

et lux per - pe - tu - a lu - - - - - ce - at e - - -

et lux per - pe - tu - a lu - - - - - ce - at e - -

398

- is, lu - ce - at e - is. Cum san - - ctis tu - is in æ -

e - is. Cum san - - ctis tu - is in æ - ter -

- is, lu - ce - at e - is.

- is, lu - ce - at e - is. Cum san - - ctis tu - is in æ -

403

- ter - num, in æ - ter - - - num, qui -

- - - num, cum san - ctis tu - - is in æ - - ter - num, qui -

Cum san - - ctis tu - is in æ - ter - - num,

- ter - - - - num, qui - -

421

- e il - la tre - men - - da: Quan - do cæ - - - li

il - - la tre - men - - da: Quan - do cæ - li

il - - la tre - - men - - da: Quan - do cæ - - li

- e il - la tre - men - - da:

425

mo - ven - di sunt,

mo - ven - di sunt, quan - do cæ - - - li mo - ven - di

mo - ven - di sunt, quan - do cæ - - li mo - ven - di

Quan - do cæ - - li mo - ven - di

429

mo - ven - di sunt et ter - - - - - ra:

sunt, mo - ven - di sunt et ter - - - - - ra: dum ve -

sunt, mo - ven - di sunt et ter - - - - - ra: dum ve -

sunt, mo - ven - di sunt et ter - - - - - ra: dum ve -

433

dum ve - - - ne - ris iu - - di - - ca - re

- ne - ris, dum ve - - - ne - ris iu - - di - ca - re

- ne - ris, dum ve - - - ne - ris iu - di -

- ne - ris iu - - di - ca - re

437

sæ - - - cu - lum, iu - di - ca - - - re, iu - di - ca -

sæ - cu - lum, iu - di - - ca - re sæ - cu - lum, iu -

- ca - re sæ - cu - lum, iu - di - ca - - re, iu - - -

sæ - - - cu - lum, iu - - di - ca - -

441

- - re sæ - - cu - lum per i - - gnem.

- di - ca - - re sæ - cu - lum per i - gnem.

- - di - ca - re sæ - - cu - lum per i - - gnem.

- - re sæ - - cu - lum per i - - - - - gnem.

ATB

Tre - mens

Tre - mens fa - ctus sum e - - - - -

Tre - mens fa - - ctus sum e - - -

448

fa - - ctus sum e - go, _____ et _____

- go, fa - ctus sum _____ e - - - - go, et _____

- - - - - go, et _____

452

ti - me - o, et ti - - - me - o, dum dis - cus - - si -

_____ ti - - me - o, dum dis - cus - si -

_____ ti - - - - - me - o, dum dis -

456

- o ve - - - - - ne - rit, at -

- o _____ ve - - - ne - rit, at - que ven - tu - - - -

- cus - si - o ve - - - - ne - rit, at - - - que ven - - -

460

que ven - tu - ra i - ra.
 ra, ven - tu - ra i - ra.
 - tu - ra i - ra.

464

Quan - do cæ - li mo - ven - di sunt,
 Quan - do cæ - li mo - ven - di
 Quan - do cæ - li mo - ven - di sunt,
 Quan - do cæ - li mo - ven - di sunt,

469

mo - ven - di sunt et ter - ra:
 sunt et ter - ra:
 mo - ven - di sunt et ter - ra:
 mo - ven - di sunt et ter - ra:

ATBar

Di - es i - ræ, di - es il - - - - -

Di - es i - ræ, di - es il - - - - -

Di - es i - ræ, di - es il - - - - -

477

- la, ca - la - mi - ta - - - - tis et mi - se - - - - ri -

- la, ca - la - mi - ta - - - - tis et mi - se - - - - ri -

- la, ca - la - mi - ta - - - - tis et mi - se - - - - ri -

481

- æ, di - es ma - - - - gna et a - ma - -

- æ, di - es ma - - - - gna et a - - ma -

- æ, di - es ma - gna et a - ma - -

485

- ra, a - ma - - - - ra val - - - - de.

- ra val - - - - de, val - - - - de.

- ra val - - - - de.

489

dum ve - - - ne - ris iu - - di -

dum ve - - - ne - ris, dum ve - - - ne - ris iu - - di -

dum ve - - - ne - ris, dum ve - - - ne - ris

dum ve - - - ne - ris iu - - di -

493

- ca - re sæ - - - cu - lum, iu - di - ca - - - re,

- ca - re sæ - cu - lum, iu - di - - ca - re

iu - di - ca - re sæ - cu - lum, iu - di - ca - - re,

- ca - re sæ - - - cu - lum, iu -

497

iu - di - ca - - re sæ - cu - lum per i - gnem.

sæ - cu - lum, iu - di - ca - re sæ - cu - lum per i - gnem.

iu - - - di - ca - re sæ - cu - lum per i - gnem.

- di - ca - - - re sæ - cu - lum per i - - - gnem.

501

Re - qui - em æ - ter - nam do - na e - is Do -

Re - qui - em æ - ter - nam do - na e -

Re - qui - em æ - ter - nam do - na e - is

Re - qui - em æ - ter - nam do - na e -

506

mi - ne: et

- is Do - mi - ne: et lux per - pe - tu - a, et

Do - mi - ne: et lux per - pe - tu - a, et

- is Do - mi - ne: et

510

lux per - pe - tu - a lu - ce - at e - is.

lux per - pe - tu - a lu - ce - at e - is.

lux per - pe - tu - a lu - ce - at e - is.

lux per - pe - tu - a lu - ce - at e - is.

515

Ky - ri - e e - lei - son, Ky - ri - e e - lei - son, Ky - ri - e e - lei - son, Ky - ri - e

519

- ri - e e - lei - son.
- - - - - son.
- ri - e e - lei - son.
- e e - lei - son.

Christe e-le-i-son

522

Ky - ri - e e - lei - son, Ky - ri - e e - lei - son.
Ky - ri - e e - lei - son.
Ky - ri - e e - lei - son, Ky - ri - e e - lei - son.
Ky - ri - e e - lei - son, Ky - ri - e e - lei - son.